

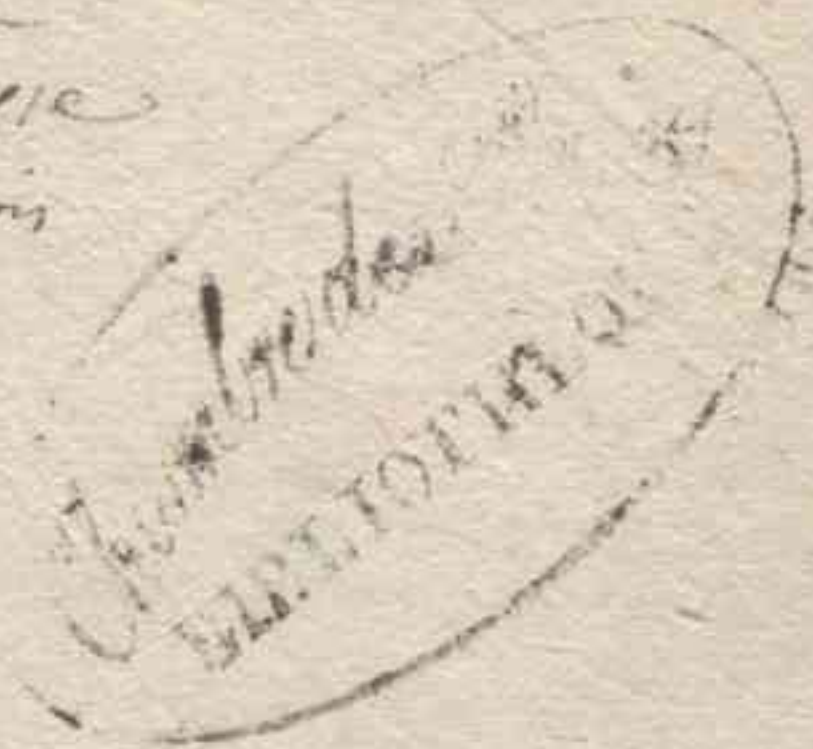
Just in Court.

127/9095

1040

7023

Blazon
de la noblesse
du Lyonnais



A
de
fes
au
eto
de
Ga
de
p
ch
g
de
de
p
un
C
de
ch
3
—

Lion.

I

Annet Ransier ancien Echevin
de Lyon, et Catherine Rigoli sa
femme, d'azur a un aigle dor
au chef de gueules chargé de 3
etoilles dor soutenu d'une triangle
de même.

Gabriel Valoux ancien Echevin
de Lyon, d'azur a une germinie
passante d'argent au chef dor
chargé de 3 Etoilles d'azur

Gugues Dandré S^{rs} de Fromente
d'azur au rocher d'argent qui
se leve du costé dextre de la
pointe et au dessus du quel est
une main d'argent.

Catherine Gerardus femme
de Gugues Dandré de Gueules au
chevron d'argent acomp. de
3 testes de leopard dor

2

N. De lafond ancien Echevin
de Lyon d'azur au lyon d'or au
chef demême

André Asthaud ancien Echevin
de Lyon d'azur a 3 tours d'argent
maisonnée de Sable

Marie de Matto fa. dudit André
Asthaud d'azur a 3 tours d'argent
une bande d'or.

Claude Pecoil ancien prestre
des Marchands de Lyon de Sable
a 3. faces d'or.

Françoise de la Perouse fa.
dudit S^r Pecoil tierce en face
Le p^r d'azur a a tours d'or maisonnée
de Sab. Le 2. Crenelé d'or de
queues de 4 pieces, le 3^e d'argent
a une Crois protencé de Sable
Cantonné de 4 Crois ettes de même

Barthelemy D'arestes ancien
 Echevin de Lyon de Gueully au
 Chevon D'argent Accomps. en
 Chef d'un Soleil dor naissant
 de l'angle dextre du Chef en
 pointe d'un phénix sur son
 Bucher dor.

Jean Giracee de S. Ouen
 Leu. Conseiller du Roy au
 presidial de Lyon et ancien
 Echevin Coe cydessus au 2. Artic.
 Jeanne Gesseler fa. Dudit
 Giracee Ecattelle en Sautoir
 D'argent et D'azur.

Antoine Blauf Le. Con. du Roy
 en la Sennechaupie et presidial
 de Lyon, D'azur a un chien d'argent
 au chef de Gueully charge de
 3. Etoilles Dor.

4

Jean Francois Philbert ancien
Echevin de Lyon daquer a un chien
d'argent au chef de Queuez
Charge' de 3. Etoilles Dor.

Jean Bapst. du Lieu ancien &
prevost des Marchands Con.
du Roy Lieutenant particulier
en la seneschaupee et presidial
de Lyon, de Sable a un faucon dor
Accomp. en chef d'un lyon &
passant de mesme a L. de queuez
en pointe 3 roses tigees & feuillie
Dor.

Magdelaine du Defon Egr. du Roy
S. du Lieu d'argent a une bande
de Sab. Accompagne en chef d'une
mevlette de mesme.

Louise Maguin de laucavel ancien
Major du Regiment Lyonnais, de

4.

Sable a 2 mains d'argent mis
mises en face tenants tenants
chaucun un pampre de Vignes
de Sin. naissant d'une me' dor
en pointe.

Benigne Bourre sa femme
tiere en face au 1.^{er} d'argent
a 2 testy de belies de Sab.
au 2.^e de Guelle, et au
3.^e d'azur a un grelos dor.

Mathieu Pecot ancien
Echevin Con. de Julloy en la
senneschauwie de Lyon de Sa.
a 3 faces dor.

Pierre de la Roie ancien
Echevin de Lyon et francois goimaud
sa femme de G. au chevron dor
accomp. de 2 étoiles et d'une
Roue de mesme. auolle d'azur
à la face dor accomp. en chef d'un

6

Dun croissant accosté de deux
étoilles de mesme, et en pointe
dun poisson naturel, sur une
mer d'argent onde de sin.

Leonard Balhevon Ancien Eche
de Lyon, dt. au Sautoir dextre
de sin. accomp. de et toutte
de G. et un chef d'azur chargé
dun Lyon naissant dor.

Lambert Dupont S. pierre
Seig. du perron Ancien
prevoist des marchés de Lyon
D'azur a 2 colonnes d'at.

Chacde
Marguerite du Pont de S. Pierre
veuve de Laurent de Rouvres
Ecuyer d'azur a un colonne d'arg.
Volante au dessus d'une riviere,
de mesme au chef dor chargé
de 3. Etoilles de G. auolle coe
Lambert Dupont S. pierre

Louis de Crellon E. ^{er} Con. ^{er}

Me. ^{er} d'honneur au parlement
de Dombes, et Catherine Boiss
Sufe. ^{er} d'azur semé de treflez
dor accolé d'arg. a un arbre
de sino. et un chef de G.
chargé de 3 étoiles dor.

Jean Bapst. Gayot Luyes
dor semé de treflez de sino.

Gaspar Gompin Avocat
d'azur a un remontre de
crof dor au chef Cousu de G.
chargé de trois mollettes d'art

Jean Bapst. de Bely de lesouyal
de G. au Rocher d'arg. couronné
dor.

86

Bonnaventure Michel. Leu.^{er}
D'azur au chevron dor auomp.
de 3. croissants d'argent et un
chef cousu de G. chargé de
3. étoiles dor.

Antoinne Charrier la Barge
et Jeanne François la Viste
Sauf. D'azur a une croce
a 4. rayes dor auolle dor a
une bande d'azur chargé
de 3. croissants d'argent

Jean Savaron Leu.^{er} et
Claude vic. Rafflin Sauf.
D'azur a une croce pommeté
d'arg. auomp. de 3 soleils
dor, auolle d'azur au Lyon
dor. tranché d'une fesse de G.
ou Harre ferrée et emperné
d'arg.

Ennemond Savaron E. Con.
a la Senne chauffie et presid. d.
Lyon Coe cydessus.

Joan Bapst. Beyer, Maire
perpetuel de St. Chaumont
de Guelles au chevron d'arg.
accompagné en pointe d'un
arbre dor. Soutenu d'un
croissant d'arg. et un
chef cousu d'azur charge
de 3 étoiles dor.

Gaspard Hollion de festin
E. Con. au presid. de Lyon
et Jeanne Chama la fe.
d'arg. a une bande d'azur
accompagné en chef d'un lyon
de G. et en pointe de 3 roses de
mesme. ~~et~~ et 1. aigle
d'arg. au chevron de sin.

accoups. de B. roses de G.
et un chef d'azur chargé
de B. étoiles dor.

Julien Pecourt de pluy
Luyx et gentilhomme
dans la grande fauconnerie
du Roy, et Margte. Chavre
son épouse d'azur à B.
mollettes d'or accolé de G.
au chevron d'argt. accoups
de B. étoiles de même

Alexandre Charrier la Bierge
comme eyd esus au lambel
de même, Jean de

Jean Durét chev. pr. presid.
au Bureau des finances de
Lyon, et Elisabeth victe

La femme facie d'argt¹¹
à de Sin. a la bande
dor brochant sur le tout
accollie d'hermine a H
palle d'azur.

Gaspard Dubely Che. Presid. trevorie
G^l. des finances à Lion - et Claudine
Givard La femme. Dor à 3. faces
del. accolle d'az. à 3. bandes dor.

Jean Charrier Che. Presid. et
trevorie de France. à Lion Dor à
une voie à 8. Raig dor.

Louis des Champs, Che. trevorie
de France à Lion. Dor. à 3. bordons
dor, en pal chargé chacun d'une
coquille del.

Christophe de Boisse, Che. trevorie
de France à Lion, et Catherine Be-
coit La femme. d'argt. à l'arbre del.
et un chef del. chargé de 3. bezans
dor, accolle de sab. à 3. faces dor.

12

Benoist thelemys du Pont St. Pierre
 che. Trezorier de France à Lion, et
 Elizabeth Guillon sa femme.
 D'ar. à 2. Colomnes d'argt. auoite
 delg. à une Gure de fuyllies d'or.

Pierre Duon, che. Trezorier de
 France à Lion, et Madame Chappuy
 sa femme. delg. à une face d'or
 auoite delg. de 3. Caillons, d'argt.
 auoite delg. auoite delg. d'argt.
 auoite delg. de 2. A oser et d'un Lion
 d'or.

Jean de la Martiniere, che. Tre-
 zorier de France à Lion. et n.
 du Traitant son esp. de vais à un
 Escuson delg. Charge d'un trefle,
 d'or, auoite d'ar. à une foy d'argt.
 en face, surmontee d'un fuyllant
 au naturel.

Estienne Cochardet, che. Trezorier
 de France à Lion. D'ar. auoite d'or.

Pierre Chana, che. Trezorier de France
 à Lion. et n. Berin, sa femme
 Comme cy dessus. auoite d'argt. à un
 pin sur une terrasse de si. et un chey de
 g. cervf delg. montans sur le pin.

13

Antoine Saladin Che.^{er} Tresorier
 de France a Lyon d'argent a une
 Bande d'azur chargée de 3. croiff.
 dor. et accosté de deux Salades
 de Sable.

Mathieu Gayot de la Boyssiere
 Chevalier Tresorier de France
 a Lyon, et Claudine Perrin de la
 fe.^{te} Dor a la bande d'azur
 chargée de 3 étoiles dor et
 accosté de 2 treffles de sino.
 a uolle eoe cydessus.

Jean Yachvon Che.^{er} Tresorier
 de France a Lyon d'argens au
 Lyon de G. et un chef d'azur
 chargée de 3. flammes d'argent.

14

Jean Genevay ch.^{er} tresorier
de France a Lyon. Dazur
a 3 chevrons dor.

Claude de la Brosse che.^{er}
tresorier de France a Lyon, et
Marie Kavacholsky sa fe.
Dor au chevron de G. accomp.
en pointe d'un Lyon naissant
de mesme et un chef au ppy de
G. avec 3 estoilles dor accolé
d'or. a une face dazur.
charge de 3 roses dor.

Jean Gayer de Coffieux
ch.^{er} tresorier de France a
Lyon dor semé de tresfle
de Sinople.

Antoine de Molliere de Perroux
ch.^{er} tresorier de France a Lyon

Dor a la face, ondée de G. ¹⁵
accomps. en chef d'un aigle
naissant de Sab. et en pointe
d'une bande d'azur. chargé de
G. étoiles d'arg.

françois Richard ^{er} Ch^{er}. Argo-
vier de France a Lyon d'azur
une face dor' accomp. en chef.
d'un croissant d'arg. auorté
de 2 étoiles dor', et en pointe
de deux lions affrontés d'ermine
écartelé d'arg. coupé de Sin.
parti de G.

Gaspard Godeffroy Ch^{er}. tresor.
de France a Lyon de G. a 3
bandes d'arg.

Jean de Bourville Ch^{er}. tresorier
de France a Lyon et Marie
Salomé Restemaux d'azur

16 a une tour d'argent soutenue par
2 lions affrontés dor et un
chef cousu de G. accolé d'argent
a une montagne dor sur la
quelle est une crocasse de Sab.

hugues qui est ch. ^{er} tre. ^{er}
france a lyon et n.

grollier Safr. de G. au
chevron dor accomp. en pointe
d'un lyon et un chef d'or
accolé d'argent a trois étoiles
d'argent rangées en chef
et 3 besans dor rangés en
pointe.

Jean de la praye ch. ^{er}
thesorier de france a lyon
d'argent au chevron d'argent accomp.
de 2 roses et d'une étoile de
G.

Jean f.

Jean Francois Philbert Ch.^{er} ¹⁷
Con.^{er} et pr.^{er} ad.^t du Roy au
Bureau des finances dazur au
Chevron dor au chef de meme
charge de 3 feuilley de figuier
de sinople.

Andre Philbert Ch.^{er} Con.^{er}
du Roy procureur de Sa Majeste
au dit Bureau porte de meme

Jean Marie Gousson Ch.^{er}
Con.^{er} et ad.^t du Roy au dit
Bureau dazur a une face
d'argt. chargee de 3. aigles
de Sab. accomp. au chef.
de 3. estoiles dor, un pointe
d'une croizette de meme
soutenu d'un voissant
d'argent

Louis Depuyet Ch.^{er} dazur
a 2 chevrons ondee d'argt.
accomp. de 3. estoiles dor

116
Jean Bapt. Dambourgnay
Marchand,

Jean Berthouze Marchand
Daxus au chevron Dargy. accoupy
en chef de 2 coulois de ver
a foys dor en pointe d'un
croissant d'argent.

Antoinette du Marets
veuve de Pierre Bertolon
Bourgeois de St. Estienne
et Secetaire des finances
de S. A. R. Daxus au
chevron dor accoupy de 3
etoiles de meme accolle d'az.
a un cygne d'argent d'az.
un mabest de meme au chef
d'argent charge de 5 moelles
= trois d'hermines de Sab.
Leonore Villemeuve
Luis du Marets, Daxus au

un si que dans un mure 19
d'arg. au chef de mesme
chargé de 3 mouchettes
de sable accolé d'azur
au chevron dor acorné.
de 3 fleurs de violettes
d'origine de mesme.

Laurent Bouchardot
marchand de G. a 3
marteaux de taille
de pierre d'az. Bouchardot
dor.

St Jean Bapt. de Bourg
Ec. Sup. de Tressette et
Gabrielle charriere Sable
de gueules a une bande
dor accolée de 2 besans
de mesme accolé d'azur
a une roue de 4 rais dor

Joseph de Mellozon Ec^{er} et
 Marie Roussel in sa veuve
 D'argt. a une face d'azur
 chargée d'un soleil dor
 accolé d'argent au chevron
 de G. auomp. en pointe
 d'un lion de mesmes au
 chef d'azur chargé de 3
 trefles dor.

Pierre Machureau de
 Belcour ancien con^{se}
 Secretaire du Roy en la
 chambre, cour des comptes
 Domaines aydes et finances
 de Dole de G. au chevron
 dor auomp. en chef de 2
 Etoiles d'argt. a un cygne
 de mesme en pointe.

21
Jeanne Meville veuve de
Jacques Meville ancien
Echevin de Lyon d'azur a une
fais d'argent un manchet
d'or posée derrière un arbre
de Sin. accomp. en chef
de 2 étoiles d'argent.

Pierre du Rouquault E.
S.
S.
de Busieu d'azur a
une fais d'argent chargée
de 3 roses de G.

Marianne des champs
veuve de Claude Crokier ancien
Echevin d'azur a 3 bordons
d'or posée en pal chacun
chargée d'une coquille de
G. pour elle.

22 Pierre Johannin, Esq. de
Chante merle, ancien l'ap. au
Regim. Lyonnais. D'arg. au Di-
si. Escutle d'or à 3. Protes, d'arg. au
Montonnees, d'arg. sur Letout, d'or
à 2. Lions affrontes d'or, et un chef
de cene.

Louis Sabot - Esq. ex. en l'ap.
Changée et Provincial de Lion.
D'or à un Pelican d'arg.

Raymond de Madiera, Esq. d'or
au Provincial de Lion. au d'arg. de
Soleil sa femme. D'or au chef
d'arg. au d'arg. de 3. Croisilles
mêmes. Chacune d'or sur sa
aussy d'arg. et un chef d'arg. de
Change d'or lion sur d'arg.
accable d'or à sa face d'arg. au
en chef de 3. Croisilles de même et
pointe d'or Soleil d'or.

Sierome Dupis. Esq. d'or. Esc.
en l'ap. de Lion. D'or à un d'or
d'arbre d'or, ay ont une branche fruit
les d'entree sur la quel ay un oiseau
nomme d'or d'or, et un chef d'arg. de
d'or d'arg.

Gaspard Melvau Ecr. Lieutenant de
 la comp^{nie} du Guet de la ville de Lion
 et Marie Noyrat sa femme. delg.
 à une face d'or auompé de 3. coes,
 demême. auolle d'ar. à un monde
 d'argt. Centre de G. et croisé d'une
 croix fleuronnée et surmontée d'or.

Laurent Cardon, Ecr. Sgr de la Feuil-
 lade en Lionnois, Baron de Sandran
 en Poisse et Marie des Gores, son
 ep^{se} d'or à 3. Chardons fleuris au naturel
 auolle d'ar. au Thoreau passant
 d'or accorné et ongle d'elg.

Nicolas de Bolliond Girmet, Ecr.
 Com. au Presidial et seigneurie de
 Lion. d'argt. à une bande d'or. accor-
 en chef d'un lion delg. et en pointe
 de 3. roses demême une et 2.
 Ecartele d'ar. à 2. A anneaux de
 Palme d'or, posées en double sur
 Licé delg. et un chef d'or chargé
 d'une mitre de corps de serpent
 delg.

24 Anne de Billy, ve. de Guillaume
de Bolioud - cressent, Com. en la
Seneschaupee et Presidial de Lion.
D'argt. à 3. Melette, def ab.

Ch. Marie Anne Boy, femme de Jean
de la Braye, Che. Tresorier de France
à Lion d'argt. au cheval Boy, et
un chef d'or. chargée de 3. Etouilles
d'or.

Cornette vialls, ancien Echevin de
Lion et Catherine Rat Lafemme.
D'or. à 3. Treffles d'argt. au chef d'or.
accollée de 3. à une terrasse d'argt. sur
la quel est un Epi d'or qui sort de
la pointe et qui tourne du costé de
l'angle d'orsite et un Soleil naissant
en chef de même.

Jean Dupit de Craponne et
Gentilhomme de la chambre du
Roy, et Catherine Thome Lafemme.
D'or à 3. Larmes d'argt. au col d'or
à une teste et col de cor d'or.

Louis Navat, Com. en la Seneschaupee
et Presidial de Lion, et ancien Echevin
et Bonne Dupit de Craponne Lafemme
D'or. au chevron on de d'or au col de 3.
Glands de même. au col d'or à 3. Larmes d'argt.

26
Etiennne de Foudrus, Evr. Cher.
Lyr. de Rouillon, et Suzanne
de Cohade Suzanne. D'ar. à 3.
fines d'argt. auolle d'or audia de
li. ar. L. et C. del.

Dant de Cohade, Docteur en Theo-
logie de la Sorbonne, et J. de la Bonne,
officier de l'archevêché de Lion,
custode de cette croix. Comme Suzanne
de Cohade.

Arthelemy de Perrou, Evr. con-
sulteur en chancellerie et Præsident de
Lion, et Jacqueline de Malo du
Bousquet Suzanne. party au 1.
coupe d'argt. et desl. au 2. seg. pla-
ce auolle de party au 1. d'or au 1. seg.
desl. tenant une massie de même
au 2. d'argt. à q. amandes desl.
posés 2. et 2.

Claude Bernard.

Claude Bernard Evr. au Præsident
de Lion et Margte Buyle Sav. D'ar.
à un arbre desl. au chef d'ar. chargé
d'une colombe d'argt. volante et portant
en son bec un rameau d'or. auolle d'or
au chevron seg. au omphale de 3. bras-
ples desl. et un chef d'ar chargé
d'un leopard d'argt.

26
Nicolas de Preffins Ecu.
D'arg. au chevron d'az.
Charge' sur la pointe d'un
Soleil dor.

Jean Bapt. Perrin Bourgeois
De Lyon ve cydessus

Chaterine Langlois V.
de Francois Bencor ancien
Echevin de Lyon, d'az. ala
bande dor, accomp. de deux testz
de Lyon de mesme.

Francois de Rolenein de
Chansay Ecu. de Sab. au
chevron dor accomp. de 3
Etoiles dor.

Guilliaume de Sardes Ch.
ancien thresorier de France a Lyon
Et Lucree Rouiere sa femme

27
Daz. a 3 croissants d'argt. et
un chef dor charge d'un
aigle a deux testuz de sab.
Sur charge sur l'estomac
d'une fleur de lys dor accolé
Daz. a une Colombe d'argt.
Sesorante sur une viviere
de mesme et un chef coupe
de G. charge de 3 estoiles
d'argt.

Jacque Clot Con.^{re} a la Sen-
=nechappé et presid. de Lyon
dor a 3 flammes de G.

Pierre Valentin Seij.^{re} de
Benevent et Marguerite de
Yannij de S.^t Louvent Saft.
Daz. au chevron d'argt. et un
chef coupe de G. charge de
3 estoiles d'argt. accolé dor
a un sep. de vigne de sin.
bouteille au naturel.

28 Pierre Perette Co. Secretaire
du Roy; d'az. au chevron dor
acomps. de 2 estoiles cometz de
mesme et d'une montogre d'az.

Jugues Jeannon Con. en la
Sennechaussée et presid. de
de Lyon, et Perette Rivierulx
Safes. de G. a 3 quintefeuilles
d'az. au volé d'az. a un croix au
d'az. au dessus d'une rivière
de mesme

François Jeanneau Con. audit
Presid. et François Blauf
Safes. de Jeannon au volé d'az.
ou bien d'az. au chef
coupe de G. chargé de 3. estoiles dor

Daniel Chollier Esq. ancien
Con. en la Sennechaussée et Presid.
de Lyon dor a 3. bandes et un
chef d'az. chargé d'un Lyon
Leopardé d'az.

Genevieve Charles v. ²⁹ Rendre
Bolioud de fretan M. des Requestes
au parlement de Pombes Dor.
a une Roue a 8 rays dor

Maria Silla ve. De Bernard
Deyron Sgt. de Stoff Meyssimi
en Pombes Dor a une bande
Dor accoste de deux besans —
de mesme accolle d'argt. au Lyon
de G. au chef dor. charge d'un
Croissant d'argt. accoste de 2
etoiles dor.

Louise Cropper fe. De Jean
Garon Ch. tresorier de France
a Lyon Dor a 3. quintefeuille
dor.

Antoine de Fincas Con. en
Selection de Lyon Dor a un Griffon
de G. et une bordure componee
d'argt. et dor.

30. Sebastien Dominique du Pras
Seign^r de Chaffagny Dazur a une
Bande dor charg^e de 3 aigles de Sab.

Jacque Gayer Con^{es} en l'election
de Lyon de G. au chevron dor
accoups. en pointe d'un Lyon de vermeil

Jacques Gayer Con^{es} en la dite
election daz. a une d'herubin dor
et une un chef couz de G. charg^e
d'un croissant d'arg^t accost^e de
2 estoils dor.

Francois Riquaud Con^{es} et avouat
du Roy en la senechaltee et
Presid. de Lyon, de Sable
Semé de larmes d'arg^t et un
chef couz daz. charg^e de 3 croizettes
dor

Jean Thome Bourgeois de Lyon
Dazur a une teste et col de cerf
dor.

20 31
N. de Viause lieutenant
général de robe courte a Lyon
de G. a une grande dor et une
ovale de six mesettes d'ermine

Anne Barlet fe. de Jean Jac
Gervais Euyse Cony. en la sennelle
et Doct. de Lyon de G. a Lyon
dor et une face dor. Brochantes
sur le tout, chargé de 3. besons
d'arg.

Jean Priva con. du Roy.
a Lyon. d'arg. a un sautoir
écoté de sin.

François Mele grand daome
de France au titre d'Angoulême
et Catherine son Troisième Sape.
d'azur a 3 bandes dor avec
le chef de même chargé d'un
aigle avec deux testes de sab.

32 accolé d'argt. au lynch de G. ala
face dor Brochant sur tout

Jean Mevle. Y. de fue que
Messier Lehevin a Lyon dor a
une bande dor

François Beroud Procureur du
Royaume Gabelles de Lyon dor a
un olivier de sin. Somme
d'un perroquet tenant une
branche de laurier de mesme
et un chef de G. charge de 3
prommes de Lin dor.

Louis le Mogriat Egypte
et François de la Goullive
La face d'azur au chevron dor
accourcy. de deux étoiles de
mesme, et d'un croissant d'argt.
et un chef couru de G. charge
de 3. roses d'argt. accolé dor a
3 courmes d'argt.

Bien

Pierre de Seve Sg^r de St. andre, L^c
 G^l. en l'usuechautte et Presidial de
 Lion. Fau d'or et de sab. et une bordure
 couronnée de même.

Pierre de Seve Baron de Flechere, Sg^r
 de St. andre du loing, Presid^l. et L^c
 G^l. et antoinette du lieu S^{ve}. de
 même. auolle^t d'or. au chevron d'or
 accompagné de 3. Et villes celle de la point
 couronnée de même.

Christophe Liotaud, M^r. de St. Prest.
 de S. a. P. de la Province de Dombes, Capitaine
 au Presidial de Lion, et Sg^r. de Trapan
 et Gramont. d'az. au lion tenant de
 sa p^{te} droite une flamme de G. et un
 chef d'arg^t. chargé de 3. Estilles.

Jean de Mouton, Sg^r. de Grigny,
 Ev^q. con^{se}. d'honneur au Presidial de
 Lion. d'az. Seme d'estoilles d'or, et 3.
 Cheverons d'or brochant sur le tout.

Pierre Masso, M^r. Sg^r. de la Ferriere,
 de Liffien et du Balatin, Capitaine de
 Cavalerie au Regiment de Villeroy,
 Seneschal de Lion et de la Province
 du Lionnois. d'az. a. une bande d'or.

34
Gaspard de Jove Millotet, Broyd.
en la seneschaupe et Broydial de Lion
et Margt. Becou, la femme. de Jove
Escoute d'or. au fantoir d'or surmonté
d'une croizette de même, au volé d'or
à 3. chevrons del. et un chef d'or.
Chargé de 3. Etoilles d'or.

Benoist Cachet de Montevau, Che.
Broyd. à courtes au Parlement de
Dombes, et L. Particulier appesent
~~au~~ criminel au Parls. B. et
Seneschaupe de Lion, et francoise
Berette la femme. del. à 3. Dots
d'or chargés chacun d'un losange
de sab. au volé de Berette comme
cy dessus, les queues de l'omette en by.

Guillaume Dumé Es. Com. ord.
des Guerres, Cap. de la Garde du
Corps. de m. le m. de villeroy, et
Catherine Parde la femme d'or.
à une face d'or. acorné. de 5. mon.
Chetures d'hermines de sab. 2. en chef
et 2. en pointe. au volé de sab. et
comme cy dessus.

Alexandre de Gavadeur, Es. J. G.
et Baron de Belmont. et francoise

Sin d'or sur femme. d'az. à 3. 3^e
bezans d'or, a celle de bande d'or et
de 3. charges de buffles d'or sur le 3.
et d'az sur les 2 autres. Echiquete
d'argt. et de si. de 2. fois.

Gernard de Louvain, E. de Ly devant
Colonel du Regiment. de cavalerie
de Lo. en v. d'az. au chevron
d'or, au chef de même, chargé de
3. roses de 3.

Charles Grollier de Belair, E. de
Comme en deff. az.

Henry Donquay E. de sous L^e. de la
vannerie du d'az. de 3. à une face
d'or, accompagné de 3. alerions d'argt.

Gaspard Bouraillon, E. de Ly devant
Capit. du Regiment. de di. nois, Prevost
des Marchands de la ville de Lion.
et Marie-Anne de Mouton, sa
femme, d'argt. au lion de 3. à la
bande d'or, brochante sur le bout.
a celle d'or. Lene d'az. à
3. chevrons d'argt.

Jean Bottu de la Barmondie, E. de
Ly devant. Fondz et de Linas, et
Catherine Danguy, sa v. d'az. au

36

Cheveron d'or, auompé en pointe d'un
Lion, et un chef d'ermine, auolle
d'oruy, comme ly dessus.

Louise de Loras, ve. d'octavian de
Chapponnay, che. Seign. de Morance
d'or. à 3. Loys d'or, auolle d'el. à une
bande lozange d'or et d'az. Escartel
d'el. à une face lozange d'or et d'az.

Charles Grollet de Serriery, che.
ancien tresorier de France à Lyon, et
Marie-anne de Hostainy, sa femme
comme ly dessus. auolle d'az. à une
face d'or, auompé en pointe d'une
Roue d'ermine.

Claude de Camus, Ev. Syn. Dui sur
Bisien, et anne-Jacqueline de Chastillon
de Montrebon son ve. d'or. à 3.
croissans d'argt. et une Etoile en cœur
d'or, auolle d'az. au lion d'or. et une
bande d'el. brochante sur le tout, char-
gé de 3. croissans d'argt.

Claude de Brochet, s. v. de severt, Ev.
d'argt. au cerf passant d'el.

Le Chapitre de la Baronnie de St.
Just. d'argt. au lion d'el. d'el. à la
bordure d'or. chargée de 25. besans
d'or.

Louis de Chauanne de Roucy,
 Ev. chanoine et chanoine de l'eglise
 C. de St. Paul. D'az. au croissant d'az.
 Jean de Laurancin de Daffy, Che-
 valier de Beage, et d'avenas, et mari-
 artemie de Laurancin, sa femme
 comme cy dessus, auolle' demême.

Dompone de Riviere des. Jean
 Ev. et Polixenne de Revol, sa
 femme. D'az. au chevron d'or, chargé
 de 3. coquilles d'az. et accompagné de
 3. étoiles d'or. Escartelé d'az. à une
 bande d'az. et une bordure d'az.
 chargée de 14. besans d'or, auolle'
 d'az. à 3. treffles d'az.

Claude Daches, Comte de Gerveran
 et seigr. de Balmont en Dombes,
 Intend^t. dans la dite souveraineté
 et n. armea sa femme, comme
 cy dessus. auolle' d'az. à 3. fers
 d'or, auompé en pointe d'une étoile
 demême.

Antoine Gilard de la Porte Che-
 valier de la ch. d'az. sa
 femme d'az. au chateau d'or sur
 de 2. guerites demême. la porte

ouverte de sab. auolle d'az. au
chevron dor et un chef de même
Marie de Regnaud, femme de la famille
Laubat, Eo. Com. ~~des~~ des Guerres,
en la Province de Forez. del. à la face
d'argt accomp. des Lozanges dor.

Suzanne de Meurard, Eo. dor à la face
Crenelle d'az. maconnée de sab. accomp.
en chef de 3. bestes d'angle de sab. et une
bordure del.

Mathieu Thomé, Eo. et Jeanne Marie
Garnier sa femme. comme cy dessus,
auolle del. à la face dor, accomp. en
chef de 3. étoiles d'argt

Maurice Aimé de Serivent, Eo.
et Catherine Chazenois sa femme,
d'az. à 3. bandes dor, au chef C. d'az.
chargé d'un Lion naissant dor auolle
d'az. à 3. molette dor au chef C. del.
chargé de 3. bandes d'argt.

François Rambou de Champrenard,
Eo. et Claude de Polozon sa femme.
d'az. à un arbre dor, l'omme d'une
Colombe d'argt auolle d'argt à la
face d'az.

39

Claude Michon Eor. Sgr. de Charuvel
en Bugey, Sr. Du Roy, et Jeannette
sa femme. D'az. à une face d'or, auomp
de 3. bezans d'argt. au oile del. auersis,
d'argt. surmonte d'une Couronne à lant
d'or, et un chef d'argt.

André Bianello, Eor. Doyen des Con^{tr}
de la seneschaupe et Presidial de Lion
Coups del. et de sab. à la face ecoste
d'or et une bordure en greste demene

Claude de Orvalles, Seig^r. de Tournay,
Bregny, Chambrey et Bouilly,
G^d. Bailly d'eyes et L^t. G^d. Criminel
en la seneschaupe et Presidial de Lion
D'az. à 3. trefles d'or.

Antoine des rions Sgr. de Meiffigny.
D'az. à une bande d'or en saie de 3.
trefles deli. auoste de 2. bezans d'or.

Jacques-François de Carnus, Divourd
Eor. L^t. Command^t. del artillerie du
Lionnois, Forets et Beaujollois, et
Marie Croppet sa femme. Comme cy
dessus, au oile d'or à 3. quintefeuille d'az

Jean-Pierre de Avolt, Eor. ancien
Cap^{te}. au Regimt. de Ferron. D'az. à
3. Fuses d'or en face.
odet Croppet Chamaries de St. Paul
Jean-Pierre Croppet Eor. Sgr. d'Origny
et Jean B. Croppet d'or à 3. quintefeuille d'az

40

• Jeanne Rouviere fe. De
Jean Pierre Croppet Ec. Sg.
Dignij cōe cydessus.

Jacque Guignard ch. Sg.
de Bellevue Viconte de St.

Ries Con. au parlement
de Dombes, et françois de
Mariva fait. Le coatte
au premier d'arg. au chevron
de G. accomp. de 3. meulettes
de sable, au 2 et 3. daz. a
croix d'arg. au 4. daz. a 3
quinte feules d'arg. et sur le
tout dazur au chevron d'arg.
accomp. de ^{reges} 2. tours dor.
chassonnies de sab. accolé daz.
a la croix d'arg.

Jean françois Guignard de
Donier Ec. il ne portique le
surtout

Camilleon de Guignard de 41
Belle veine Poivre de St. Pierre
Dinimon en Bourgogne
ecorteli au 1^{er} et 4^{es} de Manon
au 2 et 3. les quatre feuilles
et sur tout de Guignard.

Emard francois de Guignard
du Claquil Luyr. et Anne
Beoil Safer. ecc. Jueyue
acolle de Beoil.

Michel Goss de St. Joyre
Luyr. dor a laigle a deux
testes couronnees de Sab. et une
bordure de même charge de
4 besans d'or.

Paul Geyot Luyr Comte de
Chateaubien et Anne Geston Safer.
couronne en dessus la bande accole de
a une queue de lanigles dor.

43
Pierre de Girij Les. dazur au
Coeur d'or.

Chatevines de Girij Vert de
Guillaume Pratlon Les
Secrétaire du Roy. M.

C. f. f. Et con. au Juy.
de Lyon dor au chevron de G.
accompagné de 3 crests de
Sin. accolé de Girij.

Anne Thome Vert de Juy.
Bellet Les. Les. de Bostreil
Aydevant Cap. au Regiment
Lyonnais, daz. a une face dor
chargée d'une aigle de Sab.
accolé de Thome.

Mathieu Valoux Les. avocat
daz. a une hermine passant
d'or. au chef dor chargé de

3 étoiles d'arg. d'az.

43

Gabriel Valouse le 1^{er} demeur

Jean Bapt. le chanoine le 1^{er}
d'az. a 3 besans d'az, sur un
chef de G. chargé d'un Lyon
Bassant d'arg.

Nicolas Manis le 1^{er} d'az. au
chevron dor chargé sur la
pointe d'un croissant de G.
et accompagné de 3 étoiles
dor.

Juques ~~de~~ deubaredes
le 1^{er} seg^l de St Laurent
de Chamollet de. et
Marguerite de Seve d'az.
d'az. a une aigle a 2 têtes
d'arg. au vol de Seve

44
Marguerite Croppet V.
De Mathieu la Balme E.
Tierce en face au 1.^r dor au
lyon passant de Sab. au
a.^r de G. a 3 étoiles d'arg.
Et au 3.^e d'az. au chevron
dor accomp. en pointe d'un
croissant d'arg. accolé de
Croppet cōc cydessus.

Jean Reyss. De Corret de
Montriblond chevr. et Maye.
de Fleury sa fe. dor a 3
pans entrelacés et passés rfy
ou l'aectoir de Sins. fraite
dor accolé de Sins. au chevron
d'arg. accomp. de lys de jardin
tige de même

Barthelemy Loubar L^e. 145^e
cydevant Cap^e. au Regiment
de Secour infanterie et
Marcehal de Batail de la
maison du Roy. deux a 3.
bandes d'arg^t. celle du
milieu chargée de 3 coquilles
de G.

Jean d'Aubaredes L^e.
Seign^r de Bellegarde, Jeanne
de Wignoles Saife. l'occup^e
accablé d'arg^t. au Sep de
Wigne fruité de sin.
fruité de pourpre et un
chef de G. chargé de 3
coquilles dor^e.

Jacques Chappuis L^e. de
Marignolles et de Gletin
dor alafau de G. au corps de 3 coquilles
dor. en club

46
Benoise h. Selainq. V. de
Jaques Chomé l. de
Chomé auelé dor a 2
faces dor. charge de cinq
etoiles d'arg. G. a. a.

* François Gayot Prestre a
St. Chaumont dor l. de
de Crefle de Sin.

Glaude Pradel ancien
Counseiller au Parlement de
Dombes et Susanne Laure
Savonne de G. a un Caro
dor au chef d'arg. charge
d'un Leopard de G. auelé
dor au lovier de Sin.

Christophe de Chavane de
Rancé l. de et Marie Anne

Digoine sa fet. dar au⁴⁷
Crouffant darq. auille
dehiquete darq. et de sab.

Francois Goulard de l'andz
Les. Sgt. de Arvais Gennilly.
de la grande Yennere du
Roy dar. au Lyondor ~~et~~
~~et~~ Arl. C. del.

Jean du claret de Varnouze
dar. a un lique darq. sur
une Riviere de meme un
chef aussi darq. chargee des
mouchettes d'hermine de
Sab.

Blaise claret d'antre et Chanor.
de Beaujeu. darq. a une bande
d'apur chargee d'un Soleil dor.

Jean claret d'antre de S. Paul de me

46/
Jean Bapt. Claret E. et M. de
de la Roüe Safet. De même
recollé dar. a un Roüe a 4
Rays dor.

La baye de N. Dame de la
Deserte a Lyon. dor a un
Croissant dar; et un chef
de G. chargé de G. étoiles
dor

De Rivier la Riviere
E. et Margt. Marj
Safet. Coe cydessus. aulle
dar; a un aigle de Sab.
bequette. et en de G.

Laurent de Chaponay E. et
de Venisieu ancien thoyor
de francis a Lyon. et obtient
annee de Sibecane. La Roüe
dor.

49
Daz. a 3. Coys dor acollé dor
a 3. palmes de Sin. et
un chef de G. chargé de
3 étoiles dor.

Philbert D'apeton
Doy. sup. de Montron
et de St. André et Maire
de Poudrouse Saft.
dor semé de fleurs d'elys daz.
acollé daz. ala bande d'arg.
chargé de 3 mouchettures
d'hermine de Sab. coupé
daz. au chevron dor acollé.
de 3 vagues de mesme.

Benoist Mont dor le
d'hermine ala bande d'ely.

Jean clemens D'hely le
au D'orsid. de Lyon fait dor et de

50 er de Sab. de 4 pieces et un
chef de Sab.

Jean Bapt. De Regnauld
des Chassaignes Le. et elmarie
Anne de Tremolles de Bury
Sa fe. de G. a une face
d'arg. accompagnie de 2
lozanges dor escartellee de
Tranche evenuee dor er de
G. a 2 estoilz lun en laur
accollie dor a un aigle de
Sable. B. A. V. de G.
escartellee de G. a 3 pals dor
Contre escartellee d'arg.

Joseph Givard Chanvine de
St. Misier de G. a un mor
de Cheval d'arg. et une bordure
dentellee dor

51
Louise Chomé Vet. de Jean
Soissons Ec. Le. de Jukoy dor
a 3 lozanges dor et un chef
de G. chargé de 2 bandes
d'arg. Arrière de Chomé

françois Chappuy Ec. Le.
Marie Catherine Alexandre
Safet d'arg. au chevron de
Sab. accomp. de 3 tourterelles
de même au col de G. au
chevron dor accomp. de 2
besans et 2 luviers de même
et d'un croissant d'arg. et
un chef cousu dor. chargé
de 3 étoiles dor.

Charles Grolier Ec. Le. et Marie
quison Safet dor et en
cyprus arrière d'homme

52
Nicolas Ballet Esc. Cont. au Par-
lement de Dombes et Marie Dugas, la
Femme. Dar. à tabac de dor, charge
d'un aigle de sab. accolé dar. au
Soubois onse' dor, cantonné de
bezans de même.

Dominique Holland, Esc. Dar.
antlion dor, grimpant l'ombre d'une
montagne d'argt.

Jacques Brosse-Rouville, Chanoine
de St. Nizier. de sab. antlion dor, à la
faucelle. brochante sur le tout.

Marie de Regaumont, femme de
Comte Loubat Coste, Esc. Cont. de
Guerres en la Province de Forez,
Comme cy dessus.

Thibaut de Chevriery, Esc. D'argt.
à 3. Chevrons d'argt. à la Fille
en graslee dar.

François Decout, et Jeanne Lallier
la femme, d'argt. à 3. Chevrons de
un chef dar. chargée de 3. Etoiles
dor, accolée dar. à 3. Cottice dor,
au ombré en chef d'une croizette
d'argt.

Gaspard de Regnauld de Bellefleur
Esc. Ev. - pour le Roy des Doyes de

Chardas et la vout, et Jeanne
 de primatte. Lafemmes. del. à la
 face d'argt. accompagné de 2 Lorange
 d'or, & un cele' d'g. semé de fleurs de
 lis d'or, et une bordure d'argt. prochan
 auolle d'or au lion d'az. l. d'or,
 & un cele' d'az. à un aigle d'argt. c.
 d'or tenant de chaque deses Griffes
 une masse d'armes d'or.

Benoist de cheron, cor. d'argt. au lion
 del. et un chef d'az. chargé de 3
 flammes d'argt.

Jean de quel. cor. d'or au cheron
 d'az. accompagné de 3. Palmes del. et
 un chef d'az. chargé d'un croissant
 d'argt. au osté de 2. villes d'or.

Claude de la Tray, fille. Tranche
 d'az. et d'or, l'azur chargé d'une
 Trayne d'argt. et l'or d'un lion c. del.
 le Chapitre de St. Paul de Lion. d'az.
 à un destrechere de carnuborn
 sortant d'une nuee d'argt. à senestre
 tenant une epee d'argt. garny d'or.

Guillaume Davode cor. lys. de
 Morland. d'or à la face échiquete
 sur air codel.

54
Edouard Mabier, Ecr. p. de
Makerval, d'oyt. à l'arbre de si.
Senestre d'un Lion del.

Ballhuar de Bussillet, Ecr. p.
de Baronne. Ecrite d'oyt. et de
Sub. et un chef d'oyt.

Antoine Babron, Ecr. cont. entre
Louchauffe et Presidial de Lion
d'oyt. aut. on naissant d'oyt, coupe d'oyt.

Jacques Aniston, Bourgeois de Lion
et Sibille Perrin Pafemme. d'oyt.
au vol. de sub. et un chef d'oyt. chargé
de 2. Coquille d'oyt, au vol. d'oyt. à 3.
bandes d'oyt, et un chef del. chargé
d'un. Leopards d'oyt.

Louis - Joseph Salmar, Cho. Lgr.
de Pressis, Montfort &c. coupe d'oyt
et de sub. à la bande d'antelée de
l'un ent'autre.

Marthelemy Ferruy, Ecr. copie
de la ville et forts d'elles, paroyt.
1^{re}. coupe d'oyt. et de si. au 2^{te}. del.

Marthelemy Gayot, Ecr. p. de la
Chaine. d'oyt. l'ame de baffle de si.

54

Gaspard de Loranchin Drapier, Es.
de Sab. avec un d'or, accompagné de 3.
Étoiles d'argt.

Edme-François de Talarn de Chalmon
Tel, chanoine de l'église et comte de Lion
Barly d'or et d'az. à la bande de seg.
Prochante sur le tout
Cray de laine de Meurard. comme au
dessus.

Jacques deपुरay, Es. d'or avec un
d'or. accompagné de 3 braffles de si. et un
chef de seg. chargé d'un croissant d'az
accosté de 2 annelets de même.

François-Joseph Dumas, marquis
d'Antigny, Ev. de Dombes, et Marie-
Jacqueline de la Beaume sa femme.
d'or à la croix ancrée de seg. au chef
d'argt. à la bande vivrée d'az

Gaspard de Laconnay, Es. ch. de
Sab. à 3. Étoiles d'argt. et un chef c.
d'az. chargé d'un lion naissant de seg.

François de Guillon, Es. com. en la
Seneschauté et Præsident de Lion
d'or. au fantoir d'or.

56 Pierre Cunus, Ch^e. S^r. de Chauvignien et Charlotte Becoit sa femme de le Comu^e Comu^ecy desus. auolle desab. à 3 fous d'or

Pierre Gayot de la Bejotte, E^c. et Marg^{te} Carrige, sa femme. D'or semé de Brosses desi. auolle del. à 3. R. d'or d'or.

Antoinette Liontand ve. del. appon Charrier, L^e. Particular. affaire criminel en la seneschaussée et Br^e. de Lion. D'or. auillon d'or, et un chef d'or. Chargé de 3. Et villes d'or Jean Basset E^c. et Catherine moy Pov^e. D'or à 3. fous, ondes d'or et une teste de Lion desab. en chef. auolle d'or. à toutour d'or. en chef. desab. Sur vne levrette d'or.

Jean Claude de la Doyette de vortvieu, Chanoine et Comte de Lion del. à la face d'or.

Jean-Louis Gormier, Chanoine de St. Jean. del. au Griffon d'or et un Lion affronté, de Lion C. et L. d'or.

François-Joseph de la Doyne, verveine
et Lucresse de foudras, sa femme.
de l'air à la face d'argent au collier d'or à 3.
face d'argent.

Jean Claret, ancien Echevin de Lion.
d'argent à la bande d'or. chargé d'un
sablé d'or.

Nicolas de la Tour Chanoine de l'abbaye
de Lion. de sab. à 3. L'orange d'argent
mis en face.

L'abbaye de Luigny. d'or. à une
main d'argent. Portante d'une ^{croix} d'or
de sab. et tenant une croix d'or en
Bal.

Louis Charpin de Genetive, Comte de
Lion. d'argent à une croix au collier de l'air
au franc quartier d'or. chargé d'une
Étoile d'or.

François de Chambaud, Ecu. de Lion.
de Lion. d'or. au levrier passant d'or
au collier de l'air. chargé d'un
3. molette de sab.

Etienne de Lesbany, Che. de Lion. Baron
de Malval, d'or. à 3. faus crochets
d'argent maconnés de sab. la p. de l'air.
Crenaux, la p. de l'air. et la 3. molette
par la milieu de l'appoint.

54
Laurent Justinien Protoné, Ch.
del. à 3. Jues d'oyt aulion desab
Orochant, D'uy d'or à 3. quinte
d'or.

Laurent de Choisy, 20. del. au
Cheveron d'or, accompagné de 2. croissans
d'oyt. et d'un arbre semé.

Le chapitre de l'eglise collegial de
Lion. del. à un lion d'oyt. e. d'or,
appontée.

Armes de Damas Doyen de l'eglise Contre
bedion. d'or à une croix ancrée del.

Jacques de Bonnel 20. del. au
Cheveron d'oyt. accompagné de 2. croissans
d'or, et d'un croissant d'oyt.

Antoine de Bonnel 20. entafeneche
et Residial de Lion et n.

Marquise de Diane, sa femme. n.

Bonnel homme del. desus. auoble de

Coupe del. et desab. à la face escotee

d'or et une Bordure en grelle de Lion

François de Rochefort, Chanoine

Bressot de St. Martin d'Enny. de van

Antoine de Serre, 20. del. de charly

d'or. aulion d'or tenant une balle de

même.

Barthelemy d'aveyne, Co. et unne
Droit Lafemine. Coupe del. et de
ancherou d'or, brochant sur le
chargee de 3. moucheteure d'hermine
de sab. au othe de sab. à 3. face d'or.

Louis de Gimel, Com. au Parlement. de
Dombes. Coupe d'or et d'arg. à une
face del. sur. chargee d'une croizette
surmontee d'une etoile d'arg. et laiz
chargee d'un tresle del. au othe de
testy de couleur del. brochant de même
est broché en face.

Jean Christophe de Chasteauneuf
de Rochebonne Chamorier del. et
Comte de Lion. del. à 3. tours
d'oronnee d'or, masonnée de sab.

Francis d'Albon, Chanoine et Comte
de Lion, abbe de Mazaes. de sab. à la
Croix d'or.

Anne Perrous ve. de nicolas Basselin
pro. du Roy. M. C. de f. et de f. f. d'or
à 2. face d'or chargee del. et ville de
3. et 2. au othe de f. à une montagne
d'or, chargee d'une tour d'arg. surmontee
d'une croizette d'or, au othe à droite d'un
branche de lozier d'arg. et à senest
d'une Palme de même.

60

Jean Map. du T^{ier} de la Minette
Com. du Roy, Receveur des consignations
de Lion. del. à une gerbe d'or, sur
chef de même chargé de 3. flammes del.
Joseph antoine de Morice, Chancelier
d'Enay de Lion. dor à la bande dor
accompagné sub. billetter de même.

Emanuel Charpin de Genetines
Custode de l'Église et Comte de Lion.
Antoine Charpin de Genetines, Chancelier
et Comte de Lion. comme cy dessus.

Joseph Dupré Ch^{er}. de l'Église de Lion
d'or au Baron Prévost d'or.
Nicolas de Saverat, Commandant
au fort et château de Pierre Sc
d'or au cerf aisé d'or.

Georges-Antoine Charrier, 2^o de Lion
de la Toche Jullie. comme cy dessus.

Gabriel d'Erviu, 4^o dor. à la
d'or, et un chef d'or chargé de
un architecte d'hermines de sab.

Guy de Lépinnasse 2^o. Com. du Roy
Drevolt G. de Labien G. ment de
Lionnois, Forêt. Ecartelé au 1^{er} del.
à l'usage d'or. accompagné de la Cour
dor, au 2^o dor. à laigle d'or C. dor
tenante de la queue de ses Griffes
maître d'armes de même sur 3^e ~~est~~

D'oriat, au 4^e. del. à 3. Couronne d'or
ancheaf d'or. Chargé d'une croix del
et sur le bras d'or au lion d'or. d'or.

Francis Sabot, et Ester Messier l'afes
d'or. au Belicun avec le pechie d'or
au sanglante del. auoche d'or au cheve
del. auoche en pointe d'un ancre d'af
Ester Messier v. de Charles de Jouv.

D'oriat à un arbre del. sur une berrap
semême Penestre d'un lion del.

Jean Jacques Brost, 2^e. d'or. au lion
d'or à la face del. brochante sur le bras

Marie Guyot, v. de Francois du
Pauve, tresorier des pots et chaussees
de Lion. del. à une Garbe d'or, et un
chef semême chargé de 3. fleures de
Germaine Parvin, v. de Jacques Brost
v. 2^e. Gl. au Baillage de Mont
brizon. d'or. au chevron d'or, auoche
de 3. Roies semême.

Pierre Marinier chanoine de Jouv
nizer. de voir à un lion del. chargé
d'un buffle d'or.

Marie de St. Georges, Cho. 1^e. de Monce
et Gabrielle de Mauze de Chafaille, f.
femme. D'oriat à la croix del. auoche
del. à 3. coquilles d'or.

62

Jean de Broche, cy devant ch.
Trésorier de France à Lion. D'argent
Cesf rampant delz.

Jacques vaine, chanoine et chancelier
de l'eglise Collegiale de N. D. de St. Germain
de Fourmiere. delz. au chasteau d'or
maisonnée de sab. Escutelle d'argent à 3
moucheteurs d'hermines de sab.

Benoite de Bordonache v. de St. Germain
Vaine cy devant Lion. Du Roy à Lion
D'argent. breille delz. Cloué d'argent et un
chef d'or, chargé d'un aigle naissant
de sab.

Pierre de mille Interesse dans les B.
de France et N. . . . D'or, la femme
D'or au cheseron d'or, accompagné de
Profes brisées et feuillées et d'un croissant
d'argent. auolle d'az. au cheseron d'or
accompagné de 3. besles de gris fonz de sab.

Clau de Goutte v. Pierre en bon
le. D'argent. le. delz. à 3. Coquilles d'or
et le 3e. d'az. à 3. barres d'or.

Jean Tiloris, v. de vers l'abbaye
d'az. à la face d'argent accompagné de 4.
Profes de même q. et 3. en chef, et en
pointe d'un levrier courant d'or.

Denis de Guignard, Brûleur de bois en
Saintonge. D'argt. au chevron del. ⁰¹³
auomp. de 3. meulettes de sab. Escartelé
d'or au chevron d'argt. auomp. en chef
de 2. fous d'or.

Jean Bapt. de Vicon Esq. de Rivière
D'or au un rameau de chesne feuillé
d'or. sur de 3. branche d'or. sur un d
croissant d'or. et un chef del.

Marie de la Prouy, ve. de Gaspar
Darród, Esq. de Montmelas, D'or à la
Faux échiqueté d'air et del. accolé
Tranche d'argt. et de sab.

Jean Vaynary. Procureur du Roy
à Senchausse non oye Esq. autres ju
rediction royale à Lion. et franc
Journal de femme. D'or. au chevron
D'or et un chef de même. accolé d'or.
à un ancre d'argt. sur un site d'un
Soleil d'or.

Louis - Hector - Melchior de Brochefort
Esq. D'or à un arbre d'or.

Marie Baton, ve. de Jacques - François
D'Arnon, chev. Esq. de St. André. D'or sem
de fleurs de lis d'or.

Le Comte de Savigny. D'or à 3. bezans d'or.

Maguerite de Loison ve. de Claude
Prusot. ancien Echevin de Lion.
Coyse au 1. del. au chevron dor. en
2. dor. à sa bande dor. au ombré
chef d'un croissant d'argt. au oile
dor. à 3. lozanges dor.

Claude Joseph d'Albon des. Tourgou
archidiacre de l'église et conte de
desab. à la croix dor. cantelé de Tourgou
Jean Ferrasson ad. dor. à 3. croissants
enterré d'argt. au ombré 3. étoiles dor.

Francis Guvet ancien Echevin de
Lion. dor. à 3. Supes desab.

Catherine de Galles ve. de N.

Tournie, 25. S. de Montagnac
du Colombier. dor. au chevron dor.
chargé de 3. moucheurs d'hermine
desab. au ombré de 3. molette dor.
au oile d'argt. à une croix au oile
del. et un franc quartier dor. chargé
d'une molette dor.

Charles Clemenet, ancien
des Palais, à Lion. dor. à un aigle à
testes d'argt. et un chef l. del. chargé
d'un croissant d'argt. au oile de 2. croissants
dor.

Jean Charrier, 25. S. de la barbe, ancien
tresorier de France et ancien Prevost
dey.

65

Des Marchands de la ville de
Lyon, Et Gabrielle Descombe
La fet. daz. a une Roue de
Et vais dor, auolle de G. aurol
dargt. au chef-couue d'azur
Charge de 3 estoiles dor

Francois Benigne Chibault
de Pierreux E. d'azur
au chevron daz. au chef
de mesme.

Laurent Joseph Garnier Doct.
es Droits Sacristain de St
Estienne dans l'Eglise de Lyon
Couvonné de mesme.

Pierre de Chol E. d'azur
bonne a Divillon La fet.
de G. a 2 faues dargt. Surmonte

66

D'une teste de lyon couronné
dor; accolé daz; a 3 larmes
d'argt. et un coeur dor ^{en}
chef.

Claude de Croquet sgr
de Monsefont et Anne
aimée de s^r Julien s'af.
de G. au chevron renversé
d'argt. chargé sur la pointe
d'une étoile de sin. accomp.
~~de~~ ^{de} 3 étoiles dor l'une en chef et l'autre
en pointe, accolé daz; a un
mouton passant d'argt. en chef
dor chargé de 3. renouveau
de Boeuf de sable.

Philippa Bourcier prestre
directeur du séminaire de
l'archevêque de Lyon daz; a
un navire dor entouré de
d'une couronne d'épine de même

67
françois Amador Therbignay
Le^{er} dor a 3 hermines
d'argt. passant, lune sur la queue

La Communauté des Berg
de s^t Antoine de Lyon d'argt.
a une queue a 3 testez de s^t ab.
couronné dor portant sur
l'estomac un lion dor
Charge d'un I d'azur.

Paul ^{de pelis} ~~de pelis~~ Le^{er} S^g. de s^t.
Cir de Valorge et Jeanne
Clos sa fet. dor a 3 faues de G.
ceolle dor a 3 flames de G.

Charles de la Barge, prestre
Beneficier de s^t. Juste de
Lyon dor au chardon dor
accomps. de 3 roses d'argt.
d'une face en devise de mesme
charge de 3 estoiles de G. au
Chef dor, charge d'un lion
leopardé dor.

64
Antoine Thivote de la Roche
de Menyot E. d'arg. a une
croix a nevé d'az; chargée
d'un lyon leopardé.

Arme Berthelou E. d'arg.
des brocs, president en
lelection de Lyon, d'az; au
coeur dor accosté de
roses d'arg. auomp au
pointe d'un croissant de
même au chef oursu de
G. chargée de 3 étoiles dor.

Hector Louis de Rochefort
E. d'or. a un chesne de
sin. fruité dor.

N. de la Baubert
C. d'az. a Baronne de Malley en
forets au 1. et 4. de G.

69

a une bande d'arg. chargée des
mouchettes de germines de sable.
a 2^e. d'arg. a un bouton
chargé d'une fleur de lys.
de G. au 3^e. d'arg. a 3.
chouettes dor., sur le tout
de G. au Mouton sautant
d'arg. accorné dor.

Le Collez de N. D. de bon
Secours d'arg. au nom de Jes.
dor avec son inscription
Rector collegii Beatae Virginis
Lugdunensis Societatis Jesu.

Claude Coignet Ev. S. de
la maison forte de Chavlon.
de G. au Mouton dor leateli
d'arg. a la croix de G.

70

Louis du Gas, Eor. Sgr. de Savonnens
et du Bois St. Juste, Con. en la Seneschau
et Presidial de Lion. audr. des Comptes
de la dite ville et Prevost des Chaus-
Chaus. et Claudine de la Motte de la
Barmondie de la femme. D'or. au
Sautoir onde d'or, au comp. de 4.
Presans demême. au volé d'or. au
Cheveron d'or au comp. en pointe d'or
Lion. et un chef demême.

Gabriel de Glatigny, Con. 1^{er}. et 2^{es}.
ancien ad. du Roy en la Seneschau
et Presidial et Echevin de Lion. D'or
au cheveron d'or. au comp. de 3. Presans
et un chef demême.

Jacques Colabau, Echevin de Lion.
D'or. à la bande d'arg. chargée de
choucheurs d'hermine, de 12.

Antoine Constant, Echevin de Lion.
D'or. au sautoir onde d'or, chargée
en cœur d'un Escuon de 12.

Daniel Olivier, Echevin de Lion. D'or
à un Olivier sur une terrasse de 12.

Alexandre Bross, Eor. Sgr. de la Roche
blanche, ad. et Procureur G. de la

71
ville de Lion. d'or. à 2. Cheveron
d'or et un chef d'or. charge de 2.
Etoiles d'or

Pierre Derichon, Com. du Roy, seigneur
de ladite ville et comté de Lion. d'or
au lambel d'or, mis en chef, et un chef
en l'autre de vair d'or et d'az. à
labordure componne d'or et de az.

Gaspard Gaultier, receveur des
deniers communs et d'ors et de bro
de la ville de Lion. d'az. au cheveron
d'or accompagné en pointe d'une rose
tigrée de même, au chef de az chargé
d'un lion naissant d'az.

Jean Beaurepaire Esq. et Claude
dine Tocquet de Monjeffond seigneur
d'az. d'or au cheveron d'az. au chef
de az. au cheveron renversé d'az.
chargé en pointe d'une étoile de az
accompagné de 2. Etoiles d'or une au
chef et l'autre en pointe.

Henry de Lube Esq. et Jean
d'az. au chef et lancé d'or, affran-
chissant un rocher d'az.

72

Jean François de Grassy. Directeur G.
des fermes du Roy à Lion. et R.
Romainet de femme. D'oyt. à une
montagne del. surmonté de 3 fleur
de lis d'or et un chef de
bel deq. pendans del. auoite d'or
au chevron del. surmonté d'un
croissant d'or. et auoite de 3.
Plante de Romarin del.

Guibert de Riviere de Clairim-
bert Ev. D'or au chevron d'or
Charge de 3. coquilles del. et auoite
de 3. et villes d'or, Escartele d'or à la
grande d'oyt. à la bordure del.
Charge de 14. bezans d'or.

Vivienne Carron, ve. de Mathieu
Guillot, Ev. et 1^{er} adt. du Roy
en la seneschaupe et Presidial de
Lion. D'oyt. à la face d'or. Charge
de 3. et villes d'or. auoite d'or. à 3
Loranges d'or.

Pierre Robert, Ev. D'oyt. au chevron
d'or. et un chef de même Charge de
3. monnettes d'hermines d'oyt.

73

Louis de Bussiere, fr. de Chabellard
Cov. de S. a. S. et substitua de ce
te Brocheur G. au Parlement de
Dombes. de S. au chef d'oyl. Charge
d'un Lion naissant delz
antoinne au jnot de v. dor. à un
Pal d'oyl. Charge de 3. un suchete
Thermine, de lab.

Claude Janin 25. Cov. au Parlement
de Dombes. dor. au Croissant d'oyl
enflame d'ov. et cartele dor. à une
face fuselle d'oyl. et un chef dor
Charge d'un Lion naissant delz.

François de Zimieu, chev. S. gr. de
Leure et de l'ordieu en brette. delz.
à 2. clef d'oyl. enfant six. surmonte
d'une fleur deliz d'ov. et cartele dor.
à 3. bandes dor, et sur let out delz.
à 6. Rose, d'oyl. 3. a. et une.

Guillaume de Meaux 25. dor.
au cheseron dor, au myse en chef
2. Etolle de en pointe d'un breste de
même.

Guillemette de Lannoy v. de bien
Bartholloy, 25. ancien Brocheur

74^e
Des Marchands de Lion. Branche
couverte d'or et de vel. à 2. Etoilles de vel
en l'autre. au d'ice face d'argt et de vel
à la bande de vel. chargée de six
moucheteurs d'hermine d'argt

Pierre Duret, s. du Roy, M. C. de vel
et de vel f. et Jeanne de la Grande
Lave. Face d'argt et de vel. à la
Bande d'or, brochant sur le tout
au d'ice face d'argt. au Lion de vel. rempl.
contre un arbre de vel.

en article de vel, 2^e et 3^e. Contre un
Surlent. de d'ombes. d'or. à un chef
sur le d'or et un chef d'argt.
Chargée de Lion naissant de vel.

Si est orne de hauffe, 2^e et 3^e. D'or et de vel
l'écriture de Lion, et Jeanne Lavre
Lave. d'or au chef de vel. et une
de vel. chargée de 3. Etoilles d'or, au
de vel.

Louis du Marets sgr. de Glavin
Lave d'or au chef de vel. et une
d'or au chef d'argt. Mont sur
une rivière de vel. et un chef
d'argt. chargée de 3. moucheteurs
d'hermine de vel.

74

Gabriel-Estienne le Roy, Chanoine
dest. Martin et Prieur dest. Anne de
l'Abbe de Bourbe. d'argt. à 3. corbeaux
des ab.

L'abbaye de Charant. d'ar. à une croix
d'or abaissée d'une cote d'archef ou
abaissée et des deux costés de l'écu
chargé de 3. clous des ab. de la passion
piqués dans la dite croix. auompes
d'une coquille d'argt. en chef, auoste
de 2. autres coquilles de même.

Clement Bouthion de la Roche, Es
Cov. en la fenestree et Presidial
de Lion, et Marie Claudine dest.
Bonnet d'effemine. d'argt. au lion de
archef de même chargé de 3. beaues
d'argt. auoste d'ar. à 5. bonnets d'or.
2. 2. et 1.

Marie L'Espinaud, V^e. de N.
Langlois, fr. du Roy. d'ar. au chevron
d'or auompes de 3. oyes d'argt.

La ville de Lion. del. au lion d'argt.
et un chef d'or chargé de 3. fleurs
de lis d'or.

L'abbaye dest. Pierre de Lion. del.
à une clef d'argt. en Pal. auoste à

76
d'un S. et à l'opresse d'un B. demême
et un chef d'or. chargé de 3 fleurs
d'or.

Jacques Benet de la moitié onnière
ancien Lt. G. au village de Dombes
et Margte de la v. d'ingis, Pafemme.
d'or au vol d'or et un chef demême
accolle d'or. à 2 levriers d'or. en
contournés et passant coste à coste

S. Estienne

antoinne de ville et en en l'ébriou de
Estienne. d'or. à une ville d'or, maff
des ab.

Villefranche.

la ville de villefranche. del. à une
Porte de ville d'or. flaque d'or
Grosse tour demême maffonné
et un chef d'or. chargé de 3 fleurs
d'or.

Lion.

Gaspard de Chaponnay, Ev. et
ly devant l'ap. d'Infanterie au
Regiment d'austrin et Marie de
Pafemme. d'or. à 3. Coq d'or. b. et
et b. del. accolle d'or. au lion passant
d'or, appuyé sur une bêche d'or
arrache, au vol. en chef de 3 fleurs
d'or surmonté d'un Lumbel de q.
pendant le bout d'or

Jean-Arthur de Bailleu, chev. &
Comte de la Salle en Liouvois et
Catherine au Maître la femme
comme cy dessus. auoite de G. à 3.
Lozanges d'or.

Isabelle Vidand v. de n.

Philipppe. d'ur. au Lion d'or, femme
d'une brangle. et surmonté de 3 fleurs
de lis tout d'or.

Joseph Mascany, 25. Sgr. de la ver-
viere. de G. à 3. faus vivres d'or
au chef C. de G. chargé d'un aigle
d'or. à dextre d'une clef d'argent
d'un casque de profil le tout d'or
et sur le tout un point d'honneur de
à la fleur de lis d'or.

Laurent Bianello, chev. Sgr. de la
vallette, Com. de Roy Pres. d'ur. et
trésorier G. de France, Com. nomme
port la majeste pour le domaine
de la generalite de Liou. et autres
Brevon des marchands de la dite vi-
et Laure Mascany la femme. de
Bianello, auoite de Mascany, Com.
cy dessus.

n. de Mascany v. de Louis
Gayot, chev. Pres. d'ur. au Bureau des
finances de Liou. comme cy la 3e

auselle de Mascorany comme cy dessus.
 Cumille de Lumagne, 20. Chanoine
 de l'église collegiale d'Enay. del. 1.
 à 3. Limasson d'or. au chef d'or
 bordé d'or chargé d'une fleur de
 Lis d'or.

Claude de Lumagne 20. et autre
 Capte. au Regiment de Lionnois. del. 1.
 Jean andré Mascorany, et autre
 Giraud Lav. comme cy dessus, auselle
 del. à un monde cheval d'or. et
 bordure en grise d'or.

Marie de Lumagne, femme de
 Barthelémy Element Bourgeois de
 Lion. comme cy dessus.

Jean Sejournaud, Com. Duboy
 Payeur des Gages du Bureau des
 Finances de la Généralité de Lion
 d'or. à une croix dentellée d'or, sur
 brancard au 1. et 2. d'un Lion de même
 au 3. et 4. d'un serpent tortillé
 en pal d'or. Langue de sab.

Barthelemy Roujou, ve de François
 Sejournaud, 20. et 21. qui a plusieurs beaux
 gard et valets. demeurant au village
 à 3. Armes portées en pal au chef de
 l'épée en haut et tout d'or.

Moyt. de ferre n^o. de Pierre Chapp-
puis Prév. au Parlement de Dombes,
comme cy dessus.

Pierre de Suchage Curé de n. d. de
Loyre. de v. air.

André Gravier de Ste. Troye, &c.

Dés. à une croix d'or au pied coupe
Toaille de charbon. Enroulé d'or
et de ab.

Francis de Bussiere. Doyen de Chanoine
et G^d. Pueristain de Ste. Barbe.

Coupe au 1^{er}. d'or au lion nuissou
de ab. au 2^e. de si.

Blanche Trauve n^o. de Jean-Louis
Pasturel, ancien Echevin de Lion.
de ab. à la face d'or au compas de 3.
molette, de même, au che d'or. au
chevron d'or, au compas en chef de
3. brasles rangés d'or. soutenu
d'une triangle de même, occupé
d'un Doyen d'or. sur une nuissou
de ab.

Theodore-Flovin, Commandr. de
Grana, vicair G^d. de l'ordre de
chaubre, au G^d. Vicair d'auvergne
et Curé de Ste. Georges de Lion.
Lorange d'or et de ab.

460
Chorier - Joseph en az enard, fr. de
Davelin et Jeanne de Truon, fr.
ep. Dar à 3. molette d'or, et un chef
del. auolle. Dar. au cheveron d'or
accompé de 2. etoilles d'or et d'un
tour de même, maillon de sab.

Benoist de Masso. ly devant l'ep.
Brieux de Truyl. Dar. à une bande de

Jacques Chorot, plus ancien chanoine
dest. Just de Lion. Paille d'or et de
sab. à la bande de dedin en l'autre
Pierre de Chartre, chanoine dest.
nizier. del. à une croix ancre
et vaine bordée en gresle d'or et
bleu aussy bordée en gresle.

Jean le Blone, chanoine dest. nizier
d'or à une croix croissantée del.

Jean-christophe Boiffier, chanoine
et infirmier du chapitre de l'He
Barbe. Dar. au lion d'or.

Jacques Boyde, trésorier de France
Lion et Genevieve Faillandier son
ecortel au. et f. d'or. à la bande
accosté de 2. festes de lion de même
celle de la pointe souvenu d'un cro
d'or. au. et f. del. au cheveron
et hiquete d'or et dar. de 2. traits
auolle d'or. au cheveron d'or. et
de 3.

de 3. mouchebeurs Therminez desab.
et auompé de 3. tourz d'or, massonné
desab. chacune surmonté d'un croiz-
sant d'argt

Francois daveine Es. d'az. au cheveron
d'argt chargée de 3. mouchebeurs Ther-
minez desab. et une chefl. de G. chever-
on d'un lion naissant d'or.

Sector de St. George Bailly de Lion,
Command. de Montferand. D'argt.
à la croiz del. au chef de Malthe.

Jean B. Bay P. de Carys, Es.
Com. au Presid. de Lion, comme
cy dessus.

Eleonor la viste la Trévillade de
Avianda. del. à une bande d'or
chargée de 3. croizans d'az.

Jean du Jour, Doytre comme cy dessus
au argt. vachon de Bellegarde.
desab. à une vache passant d'or.

Jeanne Molin ve. de François de
Regnaud Es. d'az. au cheveron d'or
auompé de 2. Et-oilles d'or, et d'un
moulin à vent d'argt

42 Claude de du Tomassiere Sgr. de
Lamenie. d'az. à 3. fers ondes d'or
et un chef C. dely. chargé de 3. fleu-
rels d'argt.

Claude des affange. Prestre. perpétuel
de l'Église de Lion. d'argt. à une fleur
dely. et un chef C. d'az. chargé d'un
Croisette d'or.

Antoine en sonnet, Prestre. perpétuel
de l'Église de Lion. Coupé d'or et de
g. à 2. loys dely en l'autre.

Robain Particelle, chanoine de
St. Paul de Lion. d'or à l'arbre dely
et un chef dely. chargé de 3. étoiles

Pierre de ville G. vicair de l'Église
de Lion d'az. à 3. bandes vi-
vrées d'or.

Pierre Memidel de Ballair, Prestre
de Randan. d'or à 3. bandes d'az.
accompagné de 10. Treffles dely. 1. 4. 4. et

Derette Bonchard, ve. dely as par
de Lanorey et d'or à un cœur dely.
enflamé de 3. flammes ou naturel, et
accompagné de 2. étoiles d'az. et d'un
croisette de même

On aventure Royard, chanoine
et M^{re} du Coeur de St. Just. del. à
2. pals d'or, au ompe de 5. testes de
chiens Couverts d'or. en fustoir.

Urban Particelle, curé de St. Paul
Comme cy dessus.

Antoine d'Orlain Doyne. d'or. à
une proie de St. Catherine del. et un
chef d'or.

Juques Brunet Docteur en médecine
d'or. au levier rampant del. et
une bordure crenellée de sub.

Francis le Gal, Intendant aux affaires
du Roy. d'orange d'or. et d'az. au
chevron d'or. au ompe de 3. l'or de
chasse suspendue de même.

Louis Diverson, Capte. chastelein,
St. Juge de la ville de Aire de gien.
d'or. au chevron d'or, au ompe de
3. Et villes d'or. et un chef d'or,
Chargé d'un Lion leopardé del.

~~Charles de Relibant~~
Guillaume Cassin, assesseur en
l'Élection de Lion. d'or. au chevron
d'or au ompe de 2. Et villes d'or
et d'un arbre d'or. le chevron sur
monté d'un Soleil en visant du chef.

44

Francois Moncharin, mair
Deputé des^t. Lyonnais le Chastel
D'or. à 3 chevrons d'or, au susp. de 3
Etoilles d'argt.

Francois du Trane du Minil, rece
veur entitre d'office du grenier à sel
de Tizy. D'or. au chevron d'or, au susp.
de 3. marteaux de même.

Nicolas de Mure. de Pierre Couvrea
Conteur entitre d'office du grenier à
sel de Lyon. D'or à un arbredit l'ou
des. fontaine de 3 surmonte de 3
Etoilles d'argt. et soutenu d'un Croissant
de même.

Jacques Mihiert, Contr. du Roy
Receveur des Tailles de la generalité
de Lion. D'or. à un aigle d'argt. et
un chef couru de 3. Chargé d'un
croissant d'argt. au offe des Crois
settes d'or.

Laurent Paleone, greffier criminel
au Presidial de Lion. D'or à un
Daron volant d'or. et un chef de
même chargé de 3. Etoilles d'argt.

Jacques Boury ad^t. Receveur des
D'or et de 3. à 4. bezans et soutenu
d'un entaure.

59

Claude du Pont Contr^l du Roy et
son controleur entiere doffice au
premier a sel de Lyon, dar. a un
pont d'arg^t. Sur une rivière
de mesme surmonté d'un soleil
dor.

Compoin le cadet Bourgeois
de Lyon dar. a un manteau
de l'orf dor, et un chef couru
de G. chargé de 3 mollettes
d'arg^t.



Barthelemy Baucan dit est
Geomain Bourgeois de Lyon
dor a un arbre de sin. au
chef dar. chargé d'un
croissant d'arg^t aueste de
2 étoiles de mesme

36
Jaques l'empereur Marchand
Lyon, d'argt. alaigle A deux
testes dor.

Cloude francois Gayot bourgeois
de Lyon, eue cy dessus la bande

Jaques de lafond de Perreton
Advocat. Dor a un pal
d'az. charge' en coeur
d'un croissant d'argt. et
de 2 estoiles de mesme une
en chef et l'autre en pointe
Genevieve Rigaud ^{Estienne} ve. de
Pierre Shilbert, advoc. du
Roi des Thresoriers de France
d'az. au chevron dor et un
chef de mesme charge' de
3 feuilley de figuier de sin.

St. Etienne

47

Jean Baptiste vicier, receveur
de la concinnation, de St.
Estienne, dor a un chevron
de G. accompagné de 2
croissants et d'un coeur enflammé
de mesme et un chef d'az.
chargé de 3 étoiles dor

Marie Gallien ve. de
Guy de Musinod, le. dor
d'une fleur dor accompagné
de 4 besans de mesme, 3 et 2
Claude Servant receveur
des tailles a Londre. dor
a 2 leifs rampans et
affrontés, dor, et un chef
cours de G. chargé de 3
étoiles d'az.

Michel Nachard receveur de
Grenier a sel de St. Estienne
das; a une haube d'arme
d'arg. possi en pal et
une canne dor passant en
pointe.

Jacque du Coing docteur es
droits receveur en titre de
la douanne de Valence
dor et un l'uinassier de r.
brunettes pappis deusefois
en l'autour pappi de sin.
fouille dor et a chef das.

Annette Blachon femme
de la Ville de St. Estienne
das. a un Destrocher de carnation

vetu d'argt. et dor tenant une
3 epies de bled dor pose' en
pal et d'autoir.

Le chapitre de l'eglise de s^t
Jean de Chamou d'argt. a une
face de G. partie daz.

Jean Vachier Prestre et
Chanoine de s^t Chamou
daz au chevron dor et un
chef couse de G. charge
dun Lyon passant dor.

Mont Brunson

Jean Ames l'or presid. a
Villon de G. a un tenestocher
d'argt. sortant d'une rue dem
mouvant de l'any dextre, d'uchef
et pose' en bande tenant une

99
L'yeu d'argt garnie dor
pos en barre

Pierre Yittal de Chappuy
L^e Lieutenant Criminel au
Bailliage et Seneschauflée
de Forest a Montbuisson, dor
a une face d'argt accompagnée
de 2 roses et d'une étoile de
mesme.

Claude Antoine du Gues
advocat du Roy a Montbuisson
et Seneschauflée de Rouanne
et St. Etienne. dor au
L'autoir de sable chargé de 4
roses d'argt.

Relogue L^e S^r de la Plai dor
Semi de trefles de Sin. au
lion de g. brochant sur le tout.

Pierre Gourdon S.^r de Meures
 dor. a B Coquelle, mal ordonné,
 dor, au chef de même.

Claude Fovin Contrôleur, receveur
 et payeur des Gages de M^{rs} de la
 Chambre des Comptes de Paris.

dor. au chevron dor accompagné
 de 2 roses d'argent

Thomas Morel enquêteur
 Commissaire examinateur en
 lection de nomination dor
 a une Maure de Sable
 habillé de chesne ~~actuel~~
~~d'argent~~ dor Pose' de profil sur
 un ~~est~~ terrassé de Sab. tenant
 de sa main gauche une fleche
 de G. percant une cloche dor.
 et surmonté d'un T. de Sable

92 Blain Velours cavé de St. ~~...~~
heran Archevêque de Normandie
Dax a un phœnix d'arg. sur
son buche de G. surmonté
d'un soleil dor.

Rouanne

Paul Salomon Digoine
M^r. S^r. du Palais Bonves
L'hequette d'arg. et de Sab.

Jean Barjot
Jean Barjot M^r. et S^r.
de Crenny Carnil Donuel
Dax a un Griffon dor et
une étoile de même au v.

Canton.

Villefranche

Jean Chavanne Archevêque
de Chartres évêque de N. Dame
de Thizier Dax au Sautoir

de cantonné de 4 croix
cantonnées de même.

Le Chapitre de l'église collégiale
de Villefranche. doré au
lyon de sab. armé lampassé
de G. au lambel de G pendant
de même posé en face braché
sur le lyon. et un chef d'az
chargé d'une Nostre Dame dorée
appuyée dans une chaise à l'antique
de même.

David René de Phelins chanoine
et chanoine de Villefranche
d'az à 4 fleches d'arg. entre
lappés et posés en sautoir.

Octavien Havelles s'uy de
Morland d'az au vol d'arg
accomp. de 3 ecuz de même

94 La Ville de Belle ville daz
a une salamandre dargt.

Noel Mignot Esq. J. de Bussy
Cont. du R. A. de S. A. R. M. le
Baron de Beaujeu, lieutenant
general civil et criminel au
Bailliage de Beaujeu et
Maire perpetuel de ville
franche, et Antiquaire
Bonnes Lettres. daz. auquel
dargt. charge de 3 Montres
d'horloge de Sab. de colle de
G. au chevron dargt. accomp.
de 2 étoiles dor et d'un croissant
dargt.

Mari ou Rosne V. de Bussy
Mignot Esq. J. de Bussy et
meme qualite que Lydopus

Das: a 3 chevrons dor au
chef coupe de G. charge de
5 quinte feuilles d'argt.

Jean D Espiney lieutenant
au Regiments de Beaujeu
Das au cisrois de Sin. leant
Das. a une croix anereedon

Robert Suvinges Lt. Sgts
melanges das au chevrons dor
accoups. de 3 étoiles d'argt. et
un chef coupe de G. charge
de 2 croissants d'argt.

Jean Claude du PUY
Lt. S. de la Garde
Das. a une toure d'argt. enuonnee
de Sable soutenu par deux
lyons affrontés d'argt.

96

Jean Bapt. Joyzel Heuvedes
 Bailly de Beaujeu et franc
 Catus et a fe. sur une bande
 d'argent chargée de 3 étoiles de
 G. et un chef dor, auolle
 d'argent a un trefle de G.
 accompagné de 2 étoiles et
 un croissant de même

Antoine Monpéj Vallier
 Off. Sup. de Roynemis
 Bromelay de. et Charlotte
 de Champou et a fe. d'argent a
 deux chevrons de Sab et un
 chef dor auolle dor a lettres
 dor.

Pierre d'ipheline S. de Rj
 Ruyeres élu en l'élection de Beaujeu

de Sable au Croussseau de H. 97
Flechs dor les pointes en haut
lye de G.

Alexandre Bessier Es. J. de
Peroua Armes en la samble
de Beaujolois daz. a une bande
darg. chargee de G. etoiles
de Sab.

Mathieu Bureau Es. J. de
de Pierre fille daz. a 3 molettes
dor et un chef ceuse de G.
charge d'un lyon leopardé
darg.

Jean Bissuel Es. J. de Chateaux
de Beaujolois darg. a deux
chevrons de Sab auomp. en
pointe de 2 croissants de même

95 et un chef d'az chargé de 3
étoiles dor.

Leonard de Garmier des
Garets U. dor a un chef
d'az. accomp. de 2 testez de
Jaureau de G. et d'une
étoile de mesme et un
chef d'az chargé de 3
étoiles dor.

Et Marianne Chelidafe
dor a 3 faces de G.

Francois Bessier prestre chanoine
de ville franche. Coe cydessus
jusque du laurier le. Spt. de
Riviere et de charme dor
a une tour d'az ouverte et
Maonnée de cab. Sur un terre
de Sir. accomp. un chef de 2 étoiles dor

Et Jeanne de la fond etafe. ¹⁷²⁹
au Griffondor et une face de me
brochante sur le tout.

Bernard Des Noyel Es.
Provoz des Marchaune en
la province de Beaujelois
dar a une bande d'argent
chargee de 3 estoiles de G.
sur un chef dor.

Laurent Bessie Sr de
Montausan Lieutenant
Criminel en lelection de
Beaujelois come cydessus

Coesac Roland Es. Sgt. de mon
^{trou}
trou la palme dar a 3
elles dor.

00 François Botte de la Barmondiere
Procureur du Roy au Bailliage de
Beaujeu et L. et Marie
Anne Heffez la femme
das au chevron dor auomp.
en pointe d'un lyon et chef
de mesme, accolé L. et en
l'autre dor et das.

Pierre de Ppeling L. et L. et
de Chastillon lieutenant
particulier a plusieurs Criminels
au Bailliage de Beaujeu
Coe cydessus.

Aymé de Bussière procureur
du Roy en l'election de Beaujeu
Jarg. au Lyon naissant de l'
coupe de Sinops.

Alexandre Louis Savarin L. et L. et
de la piave duaste das a un

Sep de Vigne chargi de 3 101
vaisins dor soutenu de son
ehalar de mesme.

u Elisabeth de Mode d'asse.
dor a une bande de sable charge
de 3 croizettes d'arg. d'artite
dor a une visse venant de l'g.

Pierre ~~de~~ Quoine duave
de Gayard ~~de~~ S. d'ouilys
dar; a 4 lozanges dor poses en
Lozange

Louis Mabiez Elev en lection
de Beaujevois d'arg. ann
Olivier sur une terrasse de
Vinos. et une laije de G
vampante contre la robe
u une nef dar.

Francois Tournier, receveur de
 consignations de Beaujolois, d'ar.
 le fave d'ar. au nombre de 3. Etouille
 demême.

Claude de la Roche, E. S. gr. de
 Sancerre, pr. au Portent. Lecher
 et son avocat au Bailliage de
 Beaujolois d'ar. à 3 fave, des
 Etable d'or au cheveron d'ar.
 occupé de 3. Croisette demême.
 Marie-anne de Pheligny sa
 femme. Comme cy dessus

Jean-Crisostome de Grosbois
 E. S. gr. du dit lieu. des. au lion d'or
 tenant d'une des pattes une croix
 demême.

Antoine du Til E. S. gr. de Cartil
 et de Claveyson d'ar. à 3. lions
 des. celui du canton d'Espre
 soutenant de sa patte une fleur de
 lis d'or. et

Rene de very sa femme. des ab.
 à une croix ancree d'ar. chargée
 en cœur d'un Carreau des ab.

Charles du Bost de Pytonche
 E. S. gr. du Bost et de la Tuille. d'or.
 à 3. lions des.

102

Lazare de Tircuir, Es. Sgr. de
Corcelles. D'or à une face d'or. et
nicolle B. et la femme. D'or à une
grande d'or, charge d'un aigle de sab.

Claude Fabry du Lis, D'or. une ligne d'or

Pierre Chastelain desertines. ad.

D'or à un Chateau à 3. tours paroit
l'annee et Gironnette d'or et malonnee
de sab.

Claudine Charrier v. de Jacques

Trouillieux, D'or. au Parlement.

de Dombes. D'or. au Cheveron d'or

et un chef. C. de sab. charge de 3.

Basans d'or.

Marceline de Montrichard, v.

de Jean de Villeneuve, C. Comte

de la Bastie. de sab. au Cheveron d'or

et un chef de même charge de 3.

Et illy de sab.

Francoise Bayard D. de Jaffier de

Buisant v. de Jacques Goyet. D'or

à la fleur de sab. charge de 3. officiers

D'or.

Jean - Eleonor de Noblet, C. Sgr.

de Chenelette. D'or. au sautoir d'or. et

Claude de Ganay, la femme. D'or

à l'aigle de sab.

Remond de Maun. Trouver
 du Roy au Gabelle de Beaujolais.
 Par au Cheveron d'or, au omphale de
 2 étoiles d'argt. et d'un bressledemi
Marie Gaudet v. de laude
 Molomet, Com. pr. Du Parlement
 d'ombes. D'or à 3 fues seg. au
 d'argt. Prochant sur le tout.

Charles de Seston, receveur du
 grenier à sel de Chariton. D'or
 à 3. Gerbes d'or, Escutelle seg. à 3
 Croisants d'argt.

Dautin de Boullier, receveur
 consignations de Beaujolais. Par
 au Cheveron d'or, au omphale de
 2 étoiles d'argt. et d'un croissant d'argt.

Roanne.

du Pont d'Inachin v. de Gyp
 du Pont L. ent Election de Roan
 d'or. au pont d'or m'astonnee de sab.
 surmonte d'un lion entre une
 able borde et un soleil mouvant
 del'angle du chef le tout d'or.

Nicolas-Joseph des Hayes, v. de
 Com. du Roy receveur des Consignat
 ons de Chariton. Par. à 2. Hayes
 mise en face d'or.

Philibert du Buis, Juge de p.¹⁶

Germain Lavout, cy devant Cap^{te}
Chapelin du dit lieu. dor. à la
bende dor, chargée de 3. roses delz
et un chef de demême chargée de 3.
Etoilles d'or.

Claude Valence Es. J. de Mignard
Baillif Jépar de la Duché pairie de
Rouannois, Prestid. en l'évêché de
Rouanne. dor. à une fau dor au my
de 6. treffes demême.

Jean Gas. de Savellinge, Cont. en de
M. du Roy et receveur des Conjoi
tion, de Rouanne. delz. à une mont
gne dor, sur la quel courra. Lavette
contournée d'or. attaché par
une Laitte dor tenue par une main
d'or. mouvante du Canton de
de l'eu.

Gaspard Papon Es. J. de Prillo-
mand. dor. à une croix dor. et un
chef d'anche delz.

Jean Guy Gaultre, élu en l'évêché
de Rouanne. dor. au cheveron dor
acomplé de 3. bestes delz. de demême
L. delz.

06 Jacques Du Rocher. Es. Doyt
de la croix del. chargé del. Lorange

Genriette de la Guiche ve. de
Comte de Lanberpin. de si. au. d'or.

Guy Courtin, Es. fr. de la Motte
v. nant et de la Cour. D'or. à 3.
croisants d'or.

François Berault, Es. devant
Dre. d'ent. de la Roche, et
apresent L. Doyt. à un arbre
sur une terrasse de même, et un
d'or. chargé de 3. étoiles d'or.

Jean Darcy Comte Dailly de
Beaujollois, nommé l'indie par le
Roy de la noblesse de France, pour
la capitulation. del. à 3. d'or. d'or.
pose' en face Lune sur l'autre.

François de Baturat, Es. fr. de
Tronchy. d'or. au chef. et Cour.
d'or. et un chef. del. chargé
d'une croix d'or.

Jean des Ortoffe Es. fr. de Ch.
Seris. del. au chef. Cour. d'or.

107

Philippe Esignac de la vauve
Es. Syr. de la Borge. del. à une
tête d'aigle d'argt. Ecartelé del.
à une tête de lion d'or.

Pierre de la chaux Es. Syr. de
Chantois et du Crol. de sab. à 3. fars
d'or.

Jean Claude du Crol Syr. de
Bolge Brunat. del. à 3. fars, d'or
antoina Noel, del. en l'Electi on de
Roanne. del. à l'arche de Noe sur
des ondes d'argt. et une colombe d'argt.
posée sur le couvert de l'arche
portant en son bec une Palme d'or.

Francois Esartin Es. Syr. de
Baillage de P. rest. del. à 3. croissants
d'or, Ecartelé del. au lion d'or, au sur
des. roses d'argt.

Claude Malhieu, L^r. Criminel
en l'Electi on de Roanne, et au Baillage
et Duché de Roannais. del. au
Chevron d'or, au sur des. Colombes d'or.

Rene de Dre' ch. de la Serre. del.
à 3. merlettes d'argt. en fautois.

Jean de Siringy Ecr. Sg. de la
 Motte de camp. dar. au chevronné
 accompagné de 3 étoiles d'arg. au
 chef cousu de G. chargé de 2
 poissons d'or.

Jacques Marie de Bethelais
 Ecr. Sg. d'Harfeuillette dar.
 a un signe passant d'arg.

Guy Blanchet Ecr. Sg. de la
 chambre dar. a 3 poissons d'arg.
 en face l'un sur l'autre.

François de Losme con. du
 Roy et son procureur en la
 Mareschaupée et Election
 de Roannes, de G. a 2 chevrons
 dor accomp. de 3 roses dar.
 celle de la pointe figée

109

Mathieu Rigor E. S. de la
Vallée ancien garde du corps
de Sa Majesté cy devant lieutenant
de la Maistre de Camp de
Cavallerie du Regiment de
Villeneuve, d'az. a un dextrocher
dor mouvans d'une mie d'arg.
du flanc terrestre de lieutenant
un sabre d'arg. accomp. en
pointe d'un croissant d'arg.
G. Claude Gayon cont. du
Roi ancien es. Lt. lieutenant
en la chares chaussée de Roanne
de G. au chev. dor accomp.
en chef de 2 étoiles de mesme
en pointe d'un lyon leysardé
d'arg.

Noel de la Mare E. S. Sg.

De Changij de Sab. a 3 fau
 dor ecarr. dar. a ³ ~~un~~ ^{un} din
~~passant~~ ^{evoin qui} dar.

Francois Ooin S. de la
 Maligmirie Capit. de Bourgo
 de Roanne, dar. a un din
 passant dor accorné dar.

Virginie du May Ve. de Beau
 Valine Com. de Sere du Roy
 dar. a une fau dar. accorné
 de 2 machettes d'hermine
 de Sab. 3 en chef et 2 en
 pointe.

Antoine Jolle Com. du Roy presid.
 aux entrées et sorties de la ville de
 Roanne. dar. a un bis de jardin
 dar. ligé en feuilles de vin. au chef
 chargé d'une croixette patte de Sab.

Gaspar Michon Sec. de la ville
de Rouanne daz. a 3 chev. dor accomp.
de 3 croissants d'argt. au chef de même

Denis Morin S.^r des Grivais
Lieutenant au Maréchal au Bailliage du
Duché de Rouannais cont.^r du Roy
et son procureur de la ville de
Rouanne; daz. a un arbre dor
sur une terrasse de même accomp.
en chef de 2 croissants d'argt.

Jean François Michon cont.^r du
Roy élu en delectoin de Rouanne
daz. a 3 croissants d'argt. et une
croix dor en abisme.

Jeanne Guimault ve.^e de Claude
du Mas Sec. S.^r de Mater, et
Gouverneur de la ville et Chasteau
de Benezouet S. A. R. de Savoie
daz. a une croix dor chargée de 9
lozanges de sab.

Charles Oudaille, con^{te} du Roy élu en
 l'election de Rouanne daz. au chevron dor
 au chef d'arg^t. Chargé de 3 roses de G.

Diane Bouhard ve. de Louis Oudaille
 con^{te} du Roy élu en l'election de Rouanne
 daz. au chev. brisé dor, accomp. de 3 fleurs de G.

Isabelle Coulon, ve. de Joseph de la Mure, E^{ve}
 d'anton, dor a 3 fleurs de G. scart. daz. a 3
 croissants d'arg^t.

François Morotin con^{te} du Roy au d^{uc}
 de duché de Rouennais daz. a une bande d'arg^t
 chargée de 3 flammes de G. accomp. de 3 croissants d'arg^t.

Raoul Boevas de la Warenne greffier
 de l'election de Rouanne, dor a une forest sur une
 terrasse de sin.

Gilbert de Martinieville E^{ve} con^{te} du Roy
 renaison gendarme du Roy dor a 3
 fleurs Ondée de sin. au chef de G.

Raoul Allard E^{ve} lieutenant particu
 culier au baillage de forest dor au
 chev. rond de sin. accomp. en chef
 de 3, 8

De 3 croiz d'or. et en pointe d'un
croissant de mesme escart. D'arg. a 2 faces
d'or.

Antoine Bois E. S. S. de Meulan Contr. du
Roi au Bailliage de forest, d'arg. a 3 barbes
de sin. sur une terrasse de mesme au
chef. d'or. chargee de 3 croiz d'or.

Denis Luy E. S. d'arg. a un lyon de
sin. ar. L. d. G. Escart. de mesme
a un moulin passant d'arg.

Joseph de Doudevours E. S. d'or a
une bande d'arg. chargee de 3
mouchettes d'hermine de sab.
Escartelé d'or. a 3 faces ondées d'arg.

Claude du Gues Contr. et advocat du
Roi au dit Bailliage d'or au Canton
de sab. chargee de 4 roses d'arg.

Toussaint Delatour E. S. Contr. du Roi
Receveur des Cailles en ladite election, d'or
a chev. d'or surmonté d'un croissant de mesme
a accomp. en pointe d'une tour d'arg. maconne

114
Jean de la Meuse E. S. S. de
Magneux, dor. a 3 croissants d'arg.
Escutellé de fau dor et de sab.

Jean d'Escotay E. S. prêtre de sab.
au chef en amanté de 3 pièces d'arg.

Denis Allard E. S. prêtre provincial
de forest, dor au chev. de sab. au chef
en chef de 3 étoiles d'arg. et en pointe
d'un croissant de g. Escutellé d'arg.
a 2 faus d'arg.

Jacque de Girard E. S. dor. a 3
Epis dor en pal au chef de g.
chargé de 3. roses d'arg.

Jean Claude Rameij conseiller et
procureur du Roy de la ville et comté
de Montbrison dor. a une bande
d'arg.

françois de Chibaud E. S. de Dieux
dor. au chev. dor au chef de même

Francois Bapon le^r sur de
de Mascou dor a une croix daz
au chef dentité de g.

Louis Coddier, le^r daz - a 2
herbes dor l'une au second Canton
de chef et l'autre en pointe au
fourme canton darg^t chargé d'un
Lyon de sab.

Gilbert de Girard de Beauvoir
Ancien Cap. des Grenadiers
dans le Regiment Lyonnais, darg^t
a 3 fournis de sab. en pal.

Clard francois de Rozier
le^r daz a 3 chev. dor au chef de mem
chargé de 3 quintefeuilles de g.

Pierre de Girard le^r ancien Cap. des
Rayons, daz. a 3. Epicy dor en
pal au chef cousu de g. chargé de 3 roses
darg^t.

110 Barthélemy de Mussy Lt. Col. Sgt. de
la farge de G. a un aigle
d'arg. couronnée dor.

Armand du Rozier Sgt. de
Maymin Ligabion Lt. Col. Sgt.
a 3 chev. dor au chef de même
chargé de 3 roses de G. d'arg.
d'arg. a un aigle dor

Jean Guange Lt. Col. Sgt. a une
bande dor accomp. au chef
de 3 étoiles d'arg. et en pointe
d'une lyre de sanglier de même

Pierre Chappuis de la Goutte Lt. Col.
d'arg. a une fau dor accomp. de 3 roses
d'arg.

Claude Bayon de Matorge Lt. Col.
ancien major dans le Régiment
Lyonnais, dor a une croix dor
au chef endenté de G.

111
Le Chap. de N. D. de Montbrisson
de G. sur un d'effleure d'elys dor
ou mod' aussy in de mesme brochant
sur le tout.

Guillaume Lesgalion con^{tr}
du Roy au baillage de Montbr
Is. au chev. d'arg^t. accomp. en
pointe chef de 2 vois grattes
de mesme et en pointe d'une
galerie avec les mas et des
voiles enflés aussy d'arg^t.

Francois Gavailhon con^{tr} du
Roy audit baillage d'arg^t au
lyon contourné de G. chargé
d'une barre dor brochant

Claude Avulot con^{tr} du Roy
con^{tr}. au veniers a sel de
montbrisson d'arg^t a un aigle
de sab. Elevé sur une terre de sin
au chef des. chargé de 3. voiles dor

Francois Chastain contr. du Roy
 Receveur des Laites de Montbrison
 Targt au Sautoir enyres le daz
 au chef de G. charge de 3 billetes d'argt.

Jean Ramey contr. du Roy au
 Baillage de Montbrison de Sin.
 a une bande d'argt. charge d'un
 filer de G.

Antoine Henry contr. du Roy prejid. en
 lection de Montbrison daz au
 griffon rampant dor appuye
 sur 3 epies de meme produits
 par une meme plante.

Guillaume Blaymir ve. d'aimé
 Bon ancien prejid. au grenier
 a sel de Montbrison, daz au
 Sautoir de G. acomp. en pointe
 d'un croissant dor

119

françois Chivat de Montvauze
Cont. du Roy au baillage de
Montbrison, das. a trois
d'argt. au chef sous de G.
Charge de 3 croix dor.

Gilbert Ponat Cont. du Roy audit
Baillage das. au Lyon dor at L.
de G. au chef d'argt.

Jacque Staron Cont. du Roy
audit Baillage de G. a un aigle
dor au chef das. Charge de
H. bandes dor.

Josely marquie Henrys Gentil
ordinaire de son M^{te} le Prince
das. au Griffon dor esgriffes
aigles posees sur 3 Epies de bleu
aussy dor d'une mesme tige fleurie
de mesme

70
Jean Caste Con^{sr} du Roy au Baillage
de Montbrisson das. au chef dor
auomp. en chef de 2 lances de
mesme et exjointe d'un Lyon au
de mesme L. de G.

Thomas Bussiere Con^{sr} du Roy
mair perpetuel de Montbrisson
das. a 3. evins fleuronnee dor

Jacque Berault Con^{sr} du Roy
Cap^{ne} Chastelain de la Chastelle
Royale de Sury le Bois, das. a
un arbre de sin. sur un terrap
de mesme, au chef das. chargee de
3 evins dor.

Pierre Boyer Con^{sr} du Roy au
Baillage de Montbrisson
das. a un casque d'arg^t couronne
de mesme et 3 roses dor 2 enflans
et une tenjante.

124
Brigitte Ramier ve. de Claude Buffet
Conseiller et procureur du Roy au Bailliage
Bailliage de Montbrison dor. avec
une brochette et une brochette dor.

Jean Forissier conseill. du Roy; Jug
Chastelain, et Maire de la ville
de St Galmier dor. a despres
de sin. sur un Levassier de meme.

Sebastien Chayer conseill. et
procureur du Roy au Bailliage
de Montbrison. dor a 3 ouilles
de 9. lignes et feuille de sin. au
Chef. dor. charge de 3 croix dor.

Jacque Bichon gentilhomme de la
Chambre du Roy dor. a une fleche
de cable en pal la pointe en haut
surmonte d'un cotillon de 9. d'auoy
de 3 trefles de sin. et enflame et renforce

122.

Raymond Royer con.^{te} du Roy au
Baillage de Mombouillon
das, au coq d'arg^t, couronné
de mesme accomp. en pointe
de yvoises dor.

Claude Martin con.^{te} du Roy
audis Baillage, das, a un
agneau d'arg^t, un soleil dor
en chef et un croissant d'arg^t
en pointe.

Jean Palluau du Bassin
con.^{te} et procureur du Roy
en l'lection de S^t Estienne
de G. a un fer d'elance ~~romain~~
et soutenu d'argent la pointe en bas
abouissant a un croissant d'argent
et soutenu d'un lion dor d'argent
d'arg^t affrontés le lion a dextre

123

Mégriffon a senestre
au chef cousu d'az; chargé d'une
croix d'argt. accosté de 3 étoiles
dor.

Noël galles du buff
Substitut du proc. du Roy de menu

Gabriel de Garenne Esq,
S. de Condamine d'az. a 3
croissants dor posés en bande,
d'Elizabeth de Cornein d'az.
de sab. au chef. dor accosté de 3
étoiles d'argt.

Pierre Dilbert conseiller
du Roy veuveur des tailles en
l'lection de St. Estienne, d'az.
a un pelican avec, sa suite
dor au chef cousu de G. chargé
de 3 besans d'argt.

124

^h
Jeanne Gautier. Epouse
d'Antoine Bathon. Ec.
cont.^{re} du Roy en la Senesch.
à siege presid. de Lyon. Dar.
au chevron dor au chef de l'g.
à l'aigle noir au d'arg.

Charles de Serre Ec. Lieut.^{nt}
Colonel du Regiment de Lue.
dar. aulion dor tenant en sa
patte droite une seie demême

Magdelaine de Madère. V. de Jean
+ Geniel, Ec. m. l. des requests au
parlemens de Dombes. Dar. a
l'abac dor accomp. en chef de
3 triangles dar. et en pointe
3 roses demême.

Michel Vautier de Laurioy 129
chanoinne de N. D. de l'isle barthe
et prieur de Bellegarde en forez.
dor alaigle de sab. surmonte par une
monnoyne a 3. copeaux de sin.
au chef dor. ar Clef passees en
Sauton d'arg.

Pierre Giraudet. Brotre chanoinne
et rectorier de l'eglise de l'isle barthe.
d'arg. ala fau dor. chargee d'un
voisinans dor acoste de 2 croix
de mesme ala bordure eny redde de g.

Le Gouvernement des provinces de Lionnois
forez et Beaujoloise, dor au lion de sable l. et ar.
de g. parti de g. au dauphin parti dor
tierci dor au lys de sab. ar. et l. de g.
Chargee d'un Lambel de sab. de 5 pendans
de mesme. le tout surmonte d'un chef d'arg.
a 3 croix anerees dor.

George d'honorati de Commenville. Ec. et
Francoise de Saillan son épouse. dor.

126

alabande dor chargée d'un autre de G.
accollé. dar. au chateau ou fort en melle
Somme d'une tour pavillonnée de mesme
et flanquée de 2 Guerides aussi d'arg.
Le tout murronné de Sab. avec chef d'arg. au lieu naïssant d'arg.

Barthelemy Gessler. et Marie du
Garr. save. Escart. en sautoir dar.
et d'arg. accollé dar. au sautoir
ondé dor amonné de 4 beaus de mesme

Guillaume de Billij Cont. du Roy
en lection de Lyon d'arg. a 3
merlettes de Sab.

Joseph des gouttes. Le. S. Belougenat
trivée en bande d'arg. de G. a 3
Coquilles dor en bande dar. a 3
barres dor.

Jacque de Camus, Le. S. S. S.
Darymij Bailly de Beaujolais. et
Marie de Monspey save. dar.
a Berryary d'arg. en coeur, une

127
Estoile dor auole d'argt. au chef.
De Sab. au chef d'az.

Jacques Courbon. prestre chanoine
Prestre de l'Église collegiale de
St. Martin de Lisle Barde. bande
d'argt. en d'az. de 4 pieces les
bandes d'argt. semés de Coeurs de
G.

Louis de Bourg. Escr. Sup. de la chancellerie
et Anne de Suffrens la veuf. d'az. a 3 coquilles
dor au chef d'argt. auole d'az. alucroix vuidee
et fleuronnée dor.

Pierre Jener. Cont. au parlement de
Dombes. d'az. au vol dor au chef de même.

Claudine de Sardine veuf. de Choigny
ancien Echevin de Lyon. de G. au coeur
d'argt. au chef course d'az. a 3 coquilles dor.

Bédier Morange docteur de la maison
et Société de Sorbone theologal de
l'Église de Lyon. prestre comte supérieur
de St. Jean hors les murs de Geneve.
d'argt. a 3 testes d'az. d'herubims d'argt.

128
George Antoine de la Chapais. Comte de
Jouvenon. Brigadier inspecteur gener.
de Cavalerie et Louise Gabrielle
Parasheu. son Epouse. de Sab.
au Lyon d'argt. couturani Ar. Ad.
de G. auste de G. alaface, d'argt.
Accomp. de 3 etoiles de mesme.

Balthazard Rougnard. Cap.^{nes}
Chatelein et lieutenant de Juge de
du faubourg de la croix rouge.
de G. a 2 pals dor accomp de 4
testes de chiens d'argt. en d'outoir.

Charles de la Coste, cy devant
officier de la Marine. et françois
des champs de bataille, d'ar. au
chevron dor accomp. en chef
de 2 croix enveries de mesme
et en pointe d'un croissant
d'argt. au chef accomp de G. a 3
etoiles dor.

Nicolas

Nicolas Quinson. Bourg. de
Lyon. D'hermines.

Pierre Aubert. Juge du
Comté de Lyon. Daz. au chev.
Dor avec chef de mesme.

Louis Allard de Monseilles
Juge ordinaire de la ville de S.^t Estienne
et Marquisat de S.^t Priest.
Daz. a 3 faus dor au lion de Sab. brochyad

Marguerite Guilloud V.^e de
Jean Toulou. Cont.^{er} du Krij
Soutenant des Crastes de S.^t

Bonnet. Daz. a 2 anevs dor
grappés en l'actoire au chef coupe
de G. au chets de navires dor
la voile dargt. pucé le long de l'antenne

Jean Chapuis Juge de la juridiction
ordinaire de feugrolles du Chambon.
Daz. au chev. dor accomp. de 3000 Dargt.

Joseph de harene. Le^r subourg
argental. Das. a 3 croissants dor
en bande.

Magdeleine Dignaron. Epouse
de Jean Louis Carrier. Directeur
du magasin Royal Blonnet de
la Bourgeoisie de S^t Estienne.
D'argt. au lion d'or. rampant contre
un arbre de sin. au chef de G. au croissant
D'argt. et 2 estoiles dor.

Louise de S^t Priest Dalbury. V^e
Damoiselle du Carril. Lieutenant. de la
Châtellenie Royale de la Cour. Das
de coeur dor auomp. de sin au
chef de G. au croissant d'argt. et 2
estoiles dor. 3 croissants d'argt.
au col de cartel d'argt. et d'au a
la bande de G. brochan.

Claude de Barthes Le^r S^t de S^t Jean
D'argt. a 3 coeurs de G.

131

Joseph de Soleysel le^v. prestre
de S^t. Estienne. de G. a Berrissetz
dargt. coupe' daz au Soleil dor.

Jean de Lesgalevij. du Taille
Con^v. du Roy Receveur des Tailles
de l'election de S^t. Estienne.
daz. au chev. accomp. de Berrissetz
dargt.

Jacques Gaultier. Con^v. du Roy
receveur en titre au grenier
a sel de S^t. Estienne. daz.
a la face dor chargee' d'un
Lyon d'ic G.

Marie Guilhomon. Epouse de
Jacques Gaultier. Con^v. du Roy
Receveur en titre au Grenier a sel
de S^t. Estienne. de Sin. a la
Biche papante dor.

Joseph Simon le prestre.

Conr. du Roy. Meveur aux
Greniers a Sel de Condrieu et St.
Colombe. Dar. au chevron dor
Accompagné en chef de 2
besours et en pointe 1 couronne
de mesme.

Jean Lardij de Montrauet,
Lieutenens de la Maréchaupie
de St. Estienne. Dar. 3
arbres de sin. en pal au
chef de G. a 3 refles dar. 2

Claude Journin Conr. du Roy
au Baillage et Sennechaupie
de forest. dar. au coeur
dore soutenu d'un croissant.
de mesme au chef cousu de
Gules a 3 estoils
dore

133
L'Élection de Montbriffon

(1)
Rembert du Mondij. procureur
du Roy de la ville et communauté
de Savij le comtal. dor a 3 eroin
pales, au chef dor. accomp.
en coeur d'une jourdelle au
naturel au chef de G. a 3.
Coquilles d'arg.

Benoist de S^t Colombe
Newton. Prieur de Degrieu
ordre de S^t Benoist. Escarcelé
d'arg. et d'azur.

Baron de Celieres. Esc. dor a 3
cornettes rangées en face dor. au chef
de G. au lyon leopardé d'arg.

Magdeleine de Feuguerolle
de Nonmout abesse de Boulieu
en forest. de G. au dauphin dor.

134 Villefranche

Ponthus Giliquin prestre
Chanoine de Villefranche
daz. a 3 roses dor tigees
et feuillees de mesme.

Jean Marie de S.^{te} Columbe Ch.^{ev.}
Sg.^r de Coys. Ceateli darg.^r
daz.

LION

Antoine de Soille. Con.^{er} du
Roy Lieutenant dans la Maistrise
des portes ports et passages. de la
ville de lion. daz. au chev. dor
Argé dun croissant daz. Surmonté
dune étoile darg.^r Neuompode 3
moutons passans de mesme

Joseph du Soleil. Le.^{er} 135

Chrestien de France, et

Anne Guyot sa V^e. dans une

faux dor accompagnée en chef

de Germain d'ore et en pointe

d'un soleil dor. auole dor semé de

trèfles de sin.

Camille Saminiaty. Le.^{er}

faux d'arg. et dans un pal de

J. Brochant.

Jovau de l'evêque. Le.^{er} et

premier de noailles et cour. Leve

au paravent de Dombes. faux

dor et de sable et abondance

Composée de mesme.

Anne faure femme de

Matthias Batavel. aide

136 Major de Lion. Daz. au chevron
abaissé dor sous une triangle
de mesme. Daz. au chef
accomp. me chef de 3 reflex
rangés au puy dor et en pointe
d'une colombe d'arg.

Pierre Francois de Creton
Le Jr. Contr. Chevallier
d'honneur au Presid. de
Lion. Daz. Semé de reflex
dor.

Marie Veroff femme de
Pierre de Creton, veuf de
M^r. Andre Baron de Fleck
Daz. au cercle dor accomp.
de 3 roses d'arg. surmonté
d'un lambel dor.

Pierre Messier, Le Comte
 au pt d'az; a une lieue
 d'argt. posée en face a
 Carbre de Sin-brochant
 accomp. en chef de 2
 étoiles d'argt. au 2.
 bande dor et d'az. au
 chef dor a l'angle es lieues
 de sable.

Gaspard Charrier, Le
 Lieutenant particulier; et
 Messieur criminel en la
 Sennechaussée a Siege
 Presid. de Lion d'ancien
 provost des Marchands,
 Annoinette listaud. La ve. d'az
 ala troue dor de 4 rays,

Marie de la forez
 fe. de Vincent Matharu
 Controlleur du Roy a la Douane
 de Lyon. darg. a Zeypres
 de cin. sur une terrasse de
 mesme foyté darg.

Ambroise de pont S.
 Pierre fille Le. d'azar
 Colonus darg.

Perrette Gauthier. fe. d'alex.
 Frost Le. Sgt. de Grange
 Blanche advocat au
 Parlement et procureur
 General de Lion. d'az. au
 Theoron dor au comp. en pointe
 d'une Rose Nige de mesme au
 Chef de G. a lauye naitiens darg.

139
Jeanne Perrette, fe. d'Antoine
De Sore. C. d' d' d' au chevron
dor accomp. en chef de deux comètes
et en pointe d'un volue de mesme.

Claudine de venet. ve Perrette
Con. se. du Roy d'az. au chevron
dor accomp. en chef de 2 etoiles
d'az. et en pointe d'un croissant
de mesme.

Alexandre Garbusat, fe. d'andre
Philibert procureur du Roy des
tresoriers de france. dor au sautoir
d'az. accomp. de 4 fleurs de lys
de mesme. 3 vengées en chef et
une en pointe.

Jeanne Dugas fe. de Louis Deschamps
Con. du Roy tresorier de france en la
generalité de lyon. d'az. au sautoir
ondé dor accomp. de 4 besans de mesme

40. Antoine Lolliev ancien Echevin
de Lyon. dargt. au Lyon de G.
ala fau dor Brochantes.

Scarron fee. de Claude
Desgouttes de la selle dor.
ala bande Bretonie dor.

Elisabeth du Pont fee. de N.
Gordard des Landes E.
pale contrepale dargt. et dor.
de 6 pieces.

De Contuel, femme de
Jean de Laforest ancien Echevin de Lyon.
Comme cy dessus Accolle. dor a
laigle de Sab. percé d'une fleche
de G. au chef dor. au soleil
naissant dor.

Francoise Laurice fee de Jean Francois
Vande, Cont. Sc. du Roy dor au laurier
sur une terrasse de sin. accomp.

en chef de 2 étoiles de mesme
et en pointe de 2 Cignes. 14
affrontés de Sab.

François Boyer femme de
Nicolas Magnif de Champvieux
E. de d'azur au casque d'arg.
de fond, couronne dor, accomp. en
pointe de 3 roses d'arg. en face.

Constance Margonsis, femme de
Lambert de Bont St Pierre
Soyt du Perron ancien prevost des
Marchands de Lion. d'azur au
chevron dor accomp. en pointe
d'une teste de Cheval de mesme
au chef dor a 3 étoiles d'az.

Catherine Garnier femme de
Rat, E. de con. Secetaire
du Roy. d'arg. alagru tenant sa
vigilance de Sab. Sur une terrasse d'
Sino.

142

Gaspard Dalbons, Chevallier Scijt.
 de S.^t Bourgeois, et françois
 de nos de Triage Sa ve. Escut de
 au 1.^r et 4.^m de sable ala
 croix dor au 2.^e et 3.^e dor
 au Dauphin dar. oreille de g.
 accolé dor ala croix engrele
 de g.

Jean de Cotton, le 1.^r Con.^r au
 Presidial de Lyon, et Marie Desrioux
 Sa ve. dar. au Chevron dor
 accomp. d en chef de 2 estoiles
 darg. et en pointe d un Croissant
 de mesme accolé de g. ala
 bande dor chargée de 3 reflex
 de sin. accolé de 2 bezans dor

Catherine Camus, fe. de Jean
 Bertet, Con.^r du Roy Maître dar

particuliers des Laines et forêts
du Lyonnais et Beaujolais. del.
au Lyon dor au chef cousu dor.
a 3 croissants d'arg.

Jacques Bellet esuyer, et Catherine
Alexandre, clare. dor. ala bande
dor chargée d'un aigle le vol
abaissé de sab. au vol de G.
au chevron dor accomp. en chef
de 2 branches d'olivier de même
et en pointe d'un croissant d'arg.
au chef cousu dor. a 3 étoiles
dor.

Bonne Michon fe. de Jacque
Claret, Le. et Con. en la Sennecha
et Siege presid. de Lyon, dor. a la
face d'arg. accomp. En chef
de 2 étoiles dor, et en pointe d'un
main apaumie en pal d'arg.

44
Amée Goulard, Demandeur
françois de Guillon de la
chauss. Cons.^{er} en la Senne -
= chautée et Sieg Bresid - de Lyon
dar. au Lyon dor armé l'empereur
et couronné de G.

Antoine Carotte, femme de
Louis Cotton, Ancien Echevin
de Lion, dar. a la face fuselé
dor au chef darq. au Lyon
naissant de G.

Marie Esival, femme de
Pierre Robert, E. or darq.
a 2 branches d'Olivier de Sin.
en Sautoir surmonté de 3 étoiles
darur.

145 145
Magdelaine de Madure, ve. de
Jean Gimel le. M. des
Requestes au parlem. de Dombes
coupé das. et d'argt. par une face
de G. d'azur chargé d'une
buiselle dor surmonté d'une
étoile d'argt. et largt. d'un nestle
de sin. accosté de 2 testez
de Mauve de sab. bandés
d'argt.

Jeanne françoise Delaurein
fe. de Jean Montagne du
Cognier cont. au parlem. de
Dombes. de sab. au chevron
dor accomp. de 3 étoiles de
de

Mathieu Recoil le. de la
Thenaudiere. de sab. a 3 faces dor

1746

Louis Dubcau de Lavanne cy devant
Lieutenant dans le Regiment de
Picardie et Elisabeth de Chapuis
de la bourgeoisie de Sabas. de
Sin. ala croix ancrée dor
au chef d'arg. accolé d'az. a
la bande dor accomp. de 2
testes de Lyon de meme

Marie anne Chapuis de la foy
se. de Camille de Gangnier
Ch. Comte de Louvigny. de G.
au cheveron d'arg. accomp.
en chef de 2 Roses dor et en
pointe d'un Lion de meme

Fleury Morauchon se. de
Jean B. Guayot se. de
au Lyon naissons dor et
une face de G. Brochant sur

Le Bas ou Lyon accomp. en ¹⁴¹
Chef sur Soleil dor mouvante
de l'angle dextre et en jointe
dun croissant d'arg.

Marie Claudine dangeville
fe. de Louis de Montolivet
Ecr. de sin. a 2 faces entées
d'arg.

queton de châteaux
vieux. Ecr. de g. a la hure
de sanglier dor.

Marie Ternieu fe. de Gaspard
Aurantin Proprie Ecr. dor.
a l'aigle éployé dor au chef
d'arg. a 3 mouchetures d'hermine
de sab.

1485

Elizabet Croppel de S. Romon
se^r. de murard. de mont
seveaud. Le^r. sur au chevron
de G. accomp. de 3 quinte
feuilles dor.

Francis de Reynaud. Le^r. de
G. a la base d'arg^t. accomp.
de 2 lozanges dor.

Margueritte Moulin se^r. de
Bonaventure Michel Le^r.
dor. au chevron dor accomp.
en chef de 2 tresles d'armes
et en pointe d'un moulin a
vent d'arg^t. Maffonné
de sab.

~~Gabriel de ...~~

Gabrielle Blandin fe. de ¹⁴⁴⁹
Jacques de Pure E. de
G. au dauphin d'arg. sur
un mont de sab. au chef
coursu d'az. a 3 croix dor

Jean B. Chointry. fe. de
G. au chevron dor accomp.
en pointe d'un arbre doré.
au chef coursu de Pur a 3
croixans d'arg.

Blandius de Billy V. de
François Toupe enquesteur
d'arg. a 3 meulettes de sab.

Marie Chenard fe. de Claude
de Broches. E. de. M. des
croix d'arg. au chef de
sin. en glante dor les branches

140

entrelacées paffes en Sauton
au chef daz. a 3 coquilles d'or

Anne M. Lisa f. d'antoin
constant echevin d'elyon
daz. ala bande d'or.

Marie Gaudesroy; f. de
francois Curvin de Bellain
E. V. seign. de Bellain. de g.
a 3 bandes d'arg.

Chaterine Colomby f. de
Madreire E. V. daz. ala bande
d'or. de 3 colombes d'arg.

Jean de Gangnere. comte
de Sougnij. daz. a 3 bosans
d'or

Magdelaine Crollier f. de
de Joseph des goutes d'or

151
Seigneur de Longeval. Daz. au
chevron d'arg. au chef
cousu de G. a 3 besans dor

Estienne des Couleurs. Derauy.
Ch. et ancien tresorier de fraiz
et Catherine artaud safee.
Daz. au chevron dor. au chef
de meme, a 3 croches de gueules
accolé au chevron dor acompay
en chef d'un aigle descoloré
d'arg. contourné posé sur
le chevron et regardant un
soleil dor naissant de
l'angle fenestre et en pointe
d'un cypres d'arg.

Louis de Provingues. E. et
Marguerite vicar saff.
De sab. au chevron acomp

15^r
en chef de 2 fleurs de lys
d'or. tigeés et feuillés de
mesme et en pointe. sur Lyon
dor. accolé dor a 3 halles
d'azur rangées en face au chef
de G. a 3 estoiles d'or.

Jean Francois du Fromes E.
dor au Lyon de sab. av. d. de
G. au chef dor. a 2 estoiles
dor.

Francois de Sejournaud. Sieur
du Plessis Beau regard et de
Vaupel. . . dor a la croise
dentelée de G. cantonnée au
1^{er} et 4^{es} sur Lyon de mesme, et
au 2. et 3^e. d'une queue ondoyante
de sin.

Jacques Honoraty. E. sur. a la
bande dor chargée d'un autre d'or

15
Marie Guignard. fe. de Jean
Croyper de St. Romain. Le. v.
Cours au Presid. de Lion. Escart.
au v. et 4. daz. a B. Quintef.
dargt. au 2. et 3. daz. ala
ovin dargt. sur le tout daz.
au chevron dargt. accomp. de
en chef de 2 tours dor.

Louis Coutton. Chanoine de St. Jume
de Lion de G. ala tour dor
massonné de sab. sur une
terrace de cin. la tour.
sur montée d'une tourelle
dargt. sur la tour tenant en
soubes un rameau de lier
de cin.

Jeanne Duxis. fe. de Louis de Jume
Le. v. sur de l'oumbrier. daz. au
daz dor sur une Branche de menuis.

154
accamps. • en chef de 2.
estoles d'argent.

Jacques de Lesi. ch. gr. marquis de
Lunij. d'argt. a 3 chevrons d'az.

de chapitre de l'eglise colleg.^{le}

Et parroissiale de St. Jrene
d'az. au leopard. Lionne sur tenant
de la patte dextre une pulme
de mesme et Rampante
contre une montaigne d'argt.
mouvant du cote dextre accomp.
en chef. 2. Estoles de mesme

Mare Antoine Godieu con.^{tr}
du Roy et notaire a Lyon
de sin. a la bande dor a l'extre.
de 2 Lyons de mesme

Joseph Plocher. con.^{tr} du Roy
Receveur gene.^{ral} des finances de

164
la generalité de Couleur, dor
a l'arbre de sin. au lion de
q. Rampant contre le tronc
au chef dor. a la aigleployé
d'arg. et 2 étoiles de même

Louis Erumneau, cont. du Roy
juge, Garde en la cour des
Monnoyes de Lyon. dor. a la
tour dor accosté au chef de
2 pelmes de même et en
punte une rivière d'arg.

Montbrison.

Jean Marie Barriac, chanoine
de l'eglise de N. D. de Mont-
brison. d'arg. a l'arbre sur un
terrasse de sin. accosté de 2
étoiles d'arg. dor.

156

Lyon Villefranche

Jean B. de Monnichard
Ecr. pr. dudit lieu. das. au
chevon dor accomp. en
pointe d'un mont de même
de chef autr. dor a 3 tois
de sab.

Mtherine Barber épouse
de Despinay Acut.
de G. aulyon dor a la face
das. brochante chargée
de 3 besons d'arg.

Jeanne de la forest. V. de
françois Journier. cont.
du Roy receveur des
consignations du Beaujolais
de sab. alabande dor accomp.
de 2 Lyons de même

157

L'abbaye Royale de Notre-Dame
a une N. D. tenant son
enfant Jesus. dor. avec manne
autour Jugum meum
lucave en. dor.

Pierre le Bourgignon des
Martins Capitaine d'une
des 10. compagnies Bourgeoises
s'ayde mayor de la ville de
Grenoble. d'argt. a un fort
de sab. Maçonnerie de 9.
Somme a dextre d'une fenêtre
et a fenestre d'un donjon pose
sur la porte du fort, l'un et
l'autre de 9. maçonnerie dor. et
au milieu d'une porte au naturel
la tere de 9. tenant un pavillon
d'argt. chargé d'un sautoir
à côté de 9.

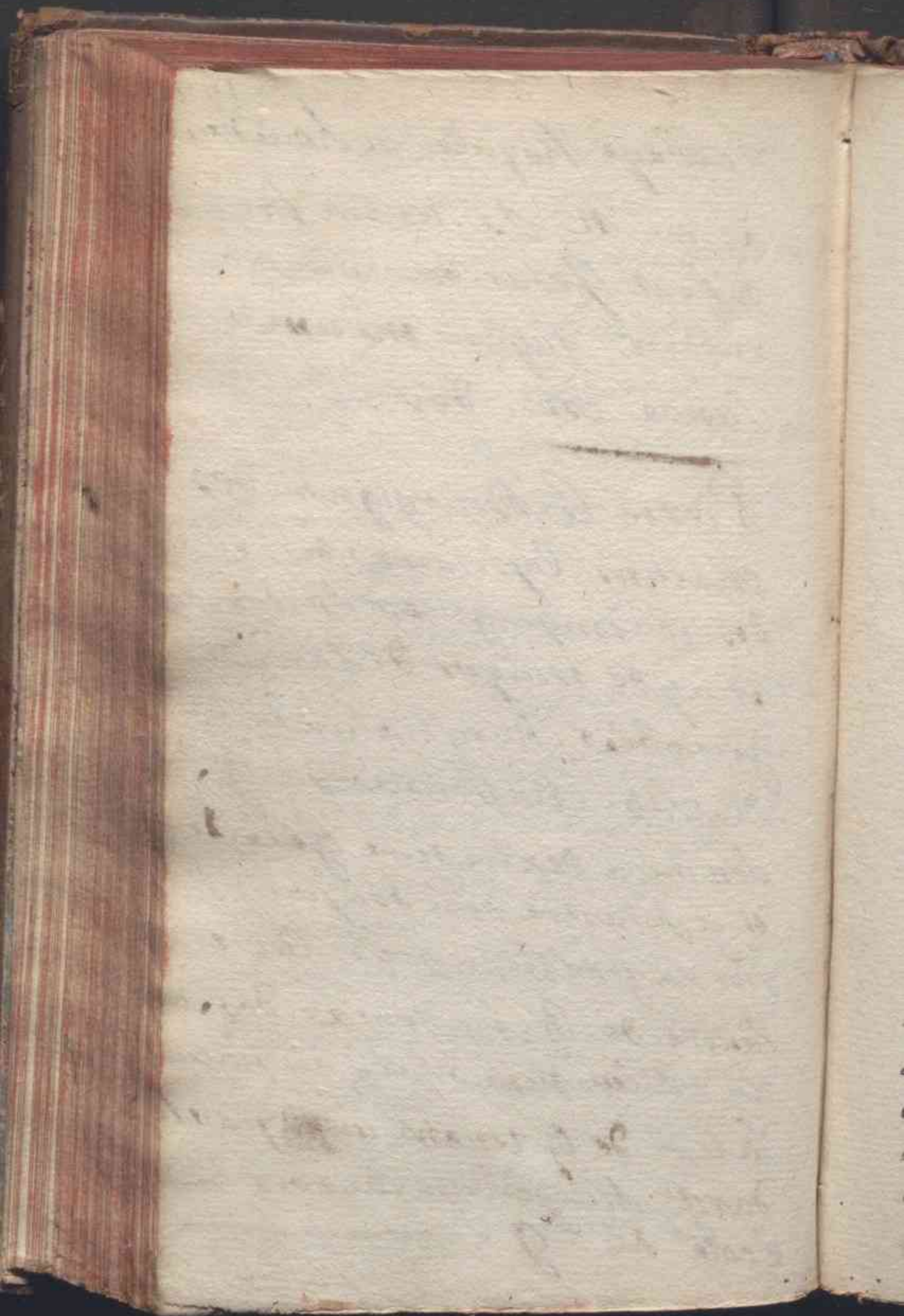


Table des noms
 contenus dans
 la généalogie
 de lion

A

armé de st julien	66
albon	59. 64. 142
alexandre	51. 143
allard	112. 114. 129
amanzé de chaufailles	61
ambourgnay	18
amea	37
amet	89
amiot	67
angeville	147
annisson	54
apchon	49. 63
arcelot	117
arcy	106
arête	3
arrood	53. 63
arthaud	2. 151
aubert	65. 129

B

baillon	76	77
balhexon		6
la balme		44
barailon	35	117
bar don anche		62
barjot		92
barlet		31
baronat		133
barvieu		155
barthollay		73
basset	56	64
batheon	54	124
baton		63
bauberard		68
bauf		3
labaume		55
bay	24	81
bayard		103
la barge		67
baucamp dit st germain		85
beuvepave		71
Dubeaux detaranne		146
bellet	143	42 52

	belleville	94
17	bellozon	20 38
6	bely les coustal	7
4	bencon	26
7	berardier	1
62	berault	106 120
72	bernard	25
31	bertet	142
33	berthelas	18 108
55	berthelon	68
13	berthoux	18
4	bessie	97 98 99
4	leblanc	80
3	blanchet	108
18	blanchon	88
3	blandin	149
5	blant	28
31	bigot	109
3	billy	24 125 149
57	bissuel	97
5	du bochez	106
11	boevas delavarennes	112
46	bois	113
2	bousse	7 11

bollet	107
bolliou . 23 . 9 . 24 . 29 .	75
bonnel bis	58
bounet	94
saint bounet	75
borde	80
bosme	108
Dubost . la blanche	102
bottu 34 . 70 .	100
bouchage	20
bouchard 82 .	112
boucharlart	19
bounine	15
bourbon	17
bourg 19 . 84 .	127
bourguignon	157
bourtier	66
bouvré	5
boyer 120 . 122 .	141
bureau	97
burlet	156
bussiere . . 73 . 79 . 100 . 104 .	120
bussillet	54

buyet	9
buyle	25
brosse . . 36 -- 39 . . 62 . . 106 . . 149	
brun	118
brunet	83
bouillon	91

G

gachet	34 . . 37
galdon	23
garnet	142
garnis . . . 36 . . 39 . . 56 . . 125	
garret	74 . . 144
garrier	130
garriage	56
garçon	72
gartrial	130
gasse	120
gassille	80
gacaste	128
gachaze	128
gambaud	54
gampoiv	96
des champs . . . 11 . . 21 . . 139 . . 128	
gana	9 . . 12
ganguy	110

chapitre de l'eglise collegiale de lion	58
chapitre de l'eglise collegiale de villefranche	93
chapitre de l'eglise collegiale et paroisie de saint juven a lion	154
chapitre de notre dame de montbrisson	117
chapitre et baronie de saint just	36
chapitre de saint jean de chamont	89
chapon	146
chapponnay	36 . . 48 . . 63 . . 76
chappuis	12 45 . . 51
79 90 116 129 . . 146	
charber	29
charlieu (ville)	79
charpin	57 60
charvier	8 10 14
19 60 96 64	137
charvin	10
chartre	80
la chassaigne	37
chassain	118

chasteauneuf	59
chastelain	103
chastillon	36
chavanne	37 . . . 46 . . . 72
chausse	74
chayvet	121
chazant (Cabbaye)	75
chenard	149
chevreves	52
chivat	119
choinly	149
choisily	58 . . . 127
Duchol	65
choller	28
chovot	80
clavet	48 . . 47 . . 57 . . 143
demencet	64
dement	78
clot	27
cochardet	12
cognet	69
cohade	bis . . 25
coignac	107
coiffier	80
Du coing	38
collabaut	70
St ^e colombe	134

saint colombee	133
colomby	150
communauté des peres de antoinne	67
compain	85
constant	70
contuel	140
cordelier	115
corret de monvibloud	44
cotton	142 . . . 144
coudreau	84
couleur	35 . . . 151
coulon	112
courbon	127
courten	106 . . . 107
la croix	68
croppet . . . 29 . . . 39 . . . 40 . . . 44	
148 . . . 153	
ducrot	107

D

damas . . . 55 . . . 58	142
dandré	615 . . . 1
daubarede	43 . . . 45
daveyne	59 . . . 81
dedré	107
des combes	65

Dignarou	130
Digoine 47	92
Dilbert	123
Douguay	35
Dumé	34
Duon	12
Duret 10	74
Duxis	22
Duxiv	153

E

evion	63
evren 60	147
epinard	75
epinasse 43	60
epinay 95	156
esval	144
escotay	114

F

fabry	103
faisant	12
Dufauve . . . 60 . . 61 . . 79 . . 81 . .	135
lafay	53
fervette	139
ferrus 25 54	59
feuqueroles	133
fiscat	29

florin	79
floris de versallen	62
la fond 2 86	99
la forest 138 140	156
foudras	25 54
fouin	91
fournel	63
fournier	64
forissier	121
frané	84
frasse	14
du frontet	152

G

gagon	109
legal	83
gallien	87
ganay	103
gangnier 146	150
garadeur	34
garbusat	139
gavenne	123
garmer 38 65	141
garmier 56	98
du gart	125
du gas 52 70	139
gaston	41
gande proy	150

gandet	104
gaulne	105
gaultier	71 . 124 . 131 . 138
gayot	7 . 13 . 14 . 30 . 41 .
	46 . 54 . 56 . 61 . 77 . 86 . 135
gazot	29
genevay	14
st george	61 . 81
gesclaire	46
gervais	31
glanry	70
gilquin	134
gimel	59 . 124 . 145 . 153
givarde	11 . 50 . 114 . 115
givaud	3 . 78
givaudet	125
givy	bis 42
godroy	15
gompin	7
goulard	47 . 140 . 144
des gouttes	62 . 125 . 140 . 150
gouvernement de lionnois forest et beauxlois	125
goyet	103
la grabeve	32
la grange	116

grassy	72
gravier	79
la gravée	74
grimaud	5
grollier . . 16 . . 35 . . 36 . .	51
gros	41
grayot	146
Du gré bagnols	33
Du guet 90	113
gueton	147
la guiche	106
guiet	16
guignard . . 40 . . 41 . . 63 . .	153
guilhomon	131
guillon . . . 12 . . . 55 . .	144
guillaud	129
guillot	72
guilmault	111
grôbois	102

H

halles	64
havenc	130
des hayes	104
henry 118	119
herdelé . . 3 . . 59 . . 100 . .	126
hundret	35
hodieu	154
des honel	23
honoraty 125	152

I

zann	73
jobert	39 . . . 72 . . . 144
jolly	110
zannon	28 132
zohannin	22
joysel	96
zumen	73

K

Kavachol	14
----------	----

L

langlois	26 75
laubat	38
laube	71
laubespın	106
launay	73 125
laurencin	26 . 37 55 . 123
145 . . . 147	
laurice	140
lempereur	86
lesgation	117
lesgalery	131
lestany	47
leve	135

Du hen 4
 la ville de hon 15
 liotard . . . 33 56 . . . 137
 longueval 151
 lovas 36
 loubat 45 52
 louie deu. (abbaye 157
 lumagne bus 18

M

mabiez 54 101
 machareau 20
 madievas 22 . . . 124 . . 145
 magny 141
 magnin 4
 le maistre 43 . . . 77
 male du bouquet 25
 manis 43
 la mare . . . 107 . . 109 . . 112 . . 114
 du marest . . . 18 . . . 47 74
 margonus 141
 marwa 40
 martin 122
 la martinere . . 12 . . . 61 . . . 112
 dumas 111
 mascrany 77 78

masara	138
masso 2 . . . 33	80
mathieu	107
maulde	101
Dumay 56	110
mazenard	80
mazenod	38
mazy	48
mazurier	103
meaux 73	104
menudel	82
mevle 21 . . . 31	32
messier . . . 21 . . 32 . . . 61 . . . 137	
metrac	23
michel 8	148
michon . . . 39 111	143
mignot 73	94
milliers	84
mognat	32
molieux	150
molin	81
molline	14
monchamin	84
mondey	133
monnet	82
moussy 96	125

montagne	145
mont d'or	49
montolivet	147
mont richard	103. 153
morange	127
moranchon	146
morel	91
morestin	112
moriac	60
morin	111
mouleau	33. 35
moulin	148
mu	84
murard	38. 55. 148
musino	87
mussy	116

N

noblet	103
nocharard	88
noel	107
notre dame de la desertte abbaye	48
notre dame de bon sejour college	69
des noyel	99
noyrat	23

O

odin	110
oliver	70

ollagnier 118

oudaille 615 - 112

P

pacquet 53

pajot 62

palerne 84

palluat 122 - 123

papon 105 - 115 - 116

paraschon 128

parchas 130

particelle 82 - 83

parutis 113

pasturel 79

patural 106

naturel 135

saint-paul (chapitre) 53

pecoil 2 - 5 - 11 - 41 - 56 - 59 -

. 145

pecon 34

peoul 52

peourt 10

penet 16

pevette 28 - 34 - 139

perichon 71

perin 12 - 13 - 26 - 54 - 61

peroud 32

phelines	93	96	100	102
phelippe				77
phely				49
philbert	4	17	86	139
pianello	39	58	77	77
st merve (abbaye)				15
pinet				127
plichon				121
plouchut				154
lapoipe			56	37
poniat				119
Dupont	85	104		140
pont saint merve	6	5		12
	138		141	
la porte				37
poudevoux	49	61		113
pradel				46
du pras				30
la praye		16		24
du pré				60
pressains				26
le prestre				132
st priest				130
prwa				31
prohingués				151
prost	52	61	70	138

pupil	24
pures	45 . . . 149
du puy	95 . . . 105 . . . 113
payet	17

Q

quorne-suave degoyand	101
quinson	51 . . . 129

R

raffin	8
ramey	114 . . . 118 . . . 127
randier	1
rat	24 . . . 141
rauat	24
rambaud	38
rectenant	15
regnant	38 . . . 50 . . . 52 . . . 81 . . . 148
relogne	90
renard	38
revol	37
richard	15
vietie	10
rigand	30 . . . 86
rigoli	1
ruerve	48
ruerveux	28

river son	83
riviere 37	72
lavoche	102
rochefort 58 63	68
rogier	61
vognard	83
rolin	99
volland	52
romanet	72
du rosne	94
rostang	36
laroué 5	48
vougnard	128
voujoux	78
voillé	62
vouselin	20
vouveses 6 26	40
vouzault	21
le roy	75
du rozier 115	116
vuots	39

S

sabot	22	61
laconray		55
saffange		82
saitant		125

3	saladin	13
2	salmard	54
2	saminaty	135
3	sardeiq	26
1	sardines	127
3	sarrazin	100
7	sanorey	82
2	sauarvon	8
2	sauense	9
4	savigny	46
5	sauze	51
3	scarvon	63
3	sejournaud	98
3	sejournaud	140
2	seurat	78
0	servent	152
0	serve	60
1	serve	38
1	servand	58
7	seston	79
7	seue	124
0	seue	87
0	seue	33
0	seue	43
0	seue	136
0	seue	34
0	seuelinges	76
0	seuerat	105
0	seure	60
0	seure	139
0	socille	134
0	du soleil	22
0		135

soleysel	131
soissons 51	64
sillac	28
silvecane	148
surving	108
staron	119
stoupe	149
surde	34
survinges	95

T

talarn	55
tallandier	80
tor dy	132
tely	64
terrasson	64
thebs 67	98
thubault 65	114
tholomé 58	104
thomé . . . 24 . . 30 . . 38 . . 42 . . 46 . . 51	
du, til	102
tircuir	103
tleury	44
toquet	71
latomassiere	82
toulon	129.

1	latour	57
4	tournier 102 . . .	156
8	tournon	80
8	tourton	133
8	toussaint	83
9	trellon 7	136
9	tremeolles	150
4	tremier	139
5	trocquet	66
5	trollier . . 21 . . 31 . . . 140 . . .	150
5	trouilleur	103
0	tumeau	155
2	turrin	150

V

4	vacheron 13	53
8	vacher	89
4	vachon	81
4	vagnay	63
51	vairé	63 62
02	valence	105
03	valentin	27
44	valinée	110
11	valoux 1 . . 42 . . 43 . . .	92
32	vande	140
29	vanelles	93
	vanigny	94

veaux	31
verot	136
viatis	24
vicard	151
vidand	77
vignoles	45
ville	76 82
villepanche	76
villeneuve	103
villermé	18
villon	65
vincent	87
viry	102
levuste	8 81

1
6
4
7
7
5
2
6
3
3
5
7
2
1