





LES DOUCEURS  
DE LA NATURE.

*Etrennes aux*  
Ames Honnêtes



*A Paris chez Janet Libraire,  
Rue S.<sup>t</sup> Jacques N<sup>o</sup> 31.*



CALENDRIER

POUR L'AN XI

DE LA REPUBLIQUE

FRANÇAISE,

Avec la date correspondante  
de l'ancien Calendrier.

---

## ÉCLIPSES DE L'AN XI.

Il y aura cette année deux éclipses de soleil & aucune de lune. Celle du 29 *thermidor* sera visible en France.

Le 2 *ventôse* ( 21 février 1803 ),  
éclipse de soleil invisible à Paris

Le 29 *thermidor* ( 17 août 1803 ),  
éclipse de soleil visible à Paris.

Commencement à Paris à 5 h.  
54 min. du matin.

Le milieu à 6 h. 45 min.

La fin à 7 h. 42 min.

La partie éclipsée du soleil sera  
de trois doigts 43 degrés, dans  
la partie nord du disque solaire.

( 2 )

L'AN XI. DE LA RÉPUB. FR.

---

V E N D É M I A I R E.

N. L. le 5 à 0 h. 5 min. du matin.  
P. Q. le 12 à 4 heur. 45 m. du soir.  
P. L. le 19 à 8 heur. 7 m. du matin.  
D. Q. le 26 à 0 heur. 5 m. du soir.

---

1 jeudi ste Thécle.	23	( SEPTEMB. 1802 ).
2 vend st. Andoche.	24	
3 sam st. Firmin.	25	
4 16 D. ste. Justine.	26	
5 lund ss. Côme & D	27	
6 mar st. Cérân.	28	
7 m r st. Michel.	29	
8 jeudi st. Jérôme.	30	
9 vend st. Remi. Oct.	1	
10 sam. ss. Anges G.	2	
1 17 D. st. Denis, Ar.	3	A

## V E N D É M I A I R E.

12	lund	st. Franç. d'A.	4
13	mar	ste. Auré, V.	5
14	mer	st. Bruno.	6
15	jeudi	ste. Serge.	7
16	vend	st. Démètre.	8
17	sam	st. <i>Denis.</i>	9
18	18 D. ss.	Géréon. etc.	10
19	lund	ss. Nicaise. etc.	11
20	mar	st. Vilfride.	12
21	mer	st. Gérard.	13
22	jeudi	st. Caliste.	14
23	vend	ste. Thérèse.	15
24	sam	st. Gal, Ab.	16
25	19 D. st.	Cerbonney.	17
26	lund	st. Luc, Ev.	18
27	mar	ss. Savinien. etc.	19
28	mer	st. Sendou.	20
29	jeudi	ste. Ursule.	21
30	vend	st. Mellon.	22

( OCTOBRE 1802 ).

( 3 )

L'AN XI. DE LA RÉPUB. FR.

B R U M A I R E.

N. L. le 4 à 4 h. 43 min. du soir.  
P. Q. le 12 à 1 h. 20 m. du matin.  
Pl. L. le 18 à 6 h. 56 m. du soir.  
D. Q. le 26 à 7 h. 57 m. du mat.

1 sam	st. Hilarion.	23	( OCTOBRE 1802 ).
2 20 D.	st. Magloire.	24	
3 lund	st. Crép. C.	25	
4 mar	st. Rustiq.	26	
5 mer	st. Frumence.	27	
6 jeudi	st. Simon, S J.	28	
7 vend	st. Faron.	29	
8 sam	st. Lucain. V. J.	30	
9 21 D.	st. Quent.	31	
10 lund	TOUSSAINT. Nov.	1	
11 mar	Trépassés	2	

A 2

## B R U M A I R E.

12 mer	st. Marcel.	3
13 jeudi	st. Charles.	4
14 vend	st. Bertile.	5
15 sam	st. Léonard.	6
16 22 D.	st. Willebrod.	7
17 lund	st. Reliques.	8
18 mar	st. Mathurin.	9
19 mer	st. Léon P.	10
20 jeudi	st. Martin, E.	11
21 vend	st. René.	12
22 sam.	st. Brice.	13
23 23 D.	st. Mart. P.	14
24 lund	st. Maclou.	15
25 mar	st. Edme.	16
26 mer	st. Agnan.	17
27 jeudi	st. Mandé.	18
28 vend	ste Elisabeth.	19
29 sam.	st. Edmon.	20
30 24 D.	Pré. N. D.	21

( NOVEMBRE 1802 ).

( 3 )

L'AN XI. DE LA RÉPUB. FR.

---

F R I M A I R E.

N. L. le 4 à 8 heur. 4 m. du matin.  
P. Q. le 11 à 9 heur. 13 m. du mat.  
P. L. le 18 à 7 heur. 49 m. du m.  
D. Q. le 26 à 5 heur. 42 m. du mat.

---

1 lund ste. Cécile.	22	( NOVEMB. 1802 ).
2 mar st. Clément.	23	
3 mer st. Séverin.	24	
4 jeudi ste. Catherine.	25	
5 vend ste. Génév. A.	26	
6 sam st. Vital.	27	
7 1 D. <i>Avent.</i>	28	
8 lund st. Saturnin.	29	
9 mar st. André.	30	
10 mer st. Éloi. DÉC.	1	
11 jeudi st. Franç. Xav.	2	

( 6 )

FRIMAIRE.

12	vend	st. Mirocle.
13	sam	ste. Barbe.
14	2 Di.	st. Sabas.
15	lund	st. Nicolas.
16	mar	ste. Fare.
17	mer	CONCEPTION.
18	jeudi	st. Valère.
19	vend	st. Damas.
20	sam	st. Corent.
21	3 Di.	st. Josse.
22	lund	ste. Luce.
23	mar	st. Nicaise.
24	mer	<i>Q. Temps.</i>
25	jeudi	ste. Adelaïde
26	vend	ste. Olympiade.
27	sam	st. Gratien.
28	4 Di.	st. Meuris.
29	lund	st. Philogo.
30	mat.	st. Thomas.

( DECEMBRE 1802 ).

( 7 )

L'AN XI. DE LA RÉPUB. FR.

---

N I V O S E.

N. L. le 3 à 9 h. 49 m. du soir.  
Pr. Q. le 10 à 5 h. 12 m. du soir.  
Pl. L. le 17 à 11 h. 9 m. du soir.  
D. Q. le 26 à 3 h. 1 m. du matin.

---

1	mer	st Isquiron.	22
2	jeudi	st Yves.	23
3	vend	<i>Vig. &amp; J.</i>	24
4	sam	N O E L.	25
5	Di.	st Etienne.	26
6	lund	st Jean, Ev.	27
7	mar	st Innocens.	28
8	mer	st Thom. C.	29
9	jeud	st Roger.	30
10	vend	st Silvest.	31
11	sam	CIRC. JANV.	1
	A		4

( DÉCEM. 1802 ).

## N I V O S E.

12	Di.	st Basile.	2
13	lund	ste Genevieve.	3
14	mar	st Rigobert.	4
15	mer	st Siméon.	5
16	jeudi	EPIPHANIE.	6
17	vend	st Theau.	7
18	sam	st Lucien.	8
19	1 Di.	st Furcy.	9
20	lund	st Paul, H.	10
21	mar	st Théodo.	11
22	mer	st Frejus.	12
23	jeudi	Bap. N. S.	13
24	vend	st Hilaire.	14
25	sam	st Maur, A.	15
26	2 Di.	st Guillau.	16
27	lund	st Antoine.	17
28	mar	Ch. S. Pier.	18
29	mer	st Sulpice.	19
30	jeudi	st Sébastien.	20

( J A N V I E R 1803 ).

( 9 )

L'AN XI. DE LA RÉPUB. FR.

---

PLUVIOSE.

N. L. le 3 à 10 h. 8 minut. du mat.  
P. Q. le 10 à 2 h. 10 min. du mat.  
Pl. L. le 17 à 4 h. 46 min. du soir.  
D. Q. le 25 à 9 h. 53 m. du mat.

---

1 vend ste Agnès.  
2 sam st Vincent.  
3 3 Di. st Ildefons.  
4 lund st Babilas.  
5 mar Conv. S. Paul.  
6 mer ste Paule, V.  
7 jeudi st Julien.  
8 vend st Charlem.  
9 sam st Fr. de S.  
10 4 Di. ste Bathild.  
11 lund st Pierre, N.

A 5

21

22

23

24

25

26

27

28

29

30

31

( JANV. 1805 ).

## P L U V I O S E.

12	mar	st Ignace.	1
13	mer	<i>PURIFICAT.</i>	2
14	jeudi	st Blaise.	3
15	vend	st Philias.	4
16	sam	ste Agathe.	5
17	Di.	<i>Septuagésime.</i>	6
18	lund	st Romuald.	7
19	mar	st Jean de M.	8
20	mer	ste Appolline.	9
21	jeudi	ste Scolastique.	10
22	vend	st Severin.	11
23	sam	st Eulalie.	12
24	Di.	<i>Sexagésime.</i>	13
25	lund	st Valentin.	14
26	mar	st Sifroi , Év.	15
27	mer	ste Julienne.	16
28	jeudi	st Sylvain.	17
29	vend	st Siméon Év.	18
30	sam	st Laumer.	19

( FEVRIER 1803 ).

## L'AN XI. DE LA RÉPUB. FR.

## VENTOSE.

N. L. le 2 à 9 heu. 14 m. du soir.  
 P. Q. le 9 à 0 h. 56 min. du soir.  
 Pl. L. le 17 à 11 h. 31 min. du m.  
 D. Q. le 25 à 1 h. 8 min. du soir.

1 Di. *Quinquagésime.*  
 2 lund st Flavien  
 3 mar C. S. P. à A.  
 4 mer *Cendres.*  
 5 jeudi st Mathias.  
 6 vend Les 5 Plaies.  
 7 sam st Porphyre.  
 8 1 Di. *Quadragesime.*  
 9 lund st Romain.  
 10 mar st Aubin MARS.  
 11 mer Q. *Temps.*

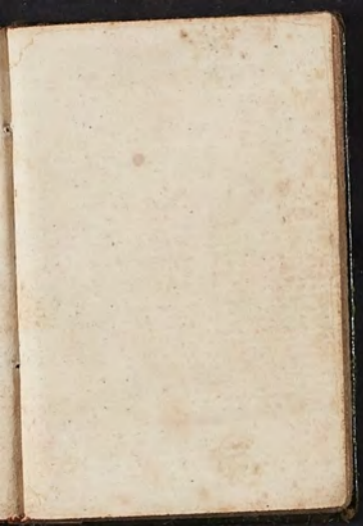
20  
 21  
 22  
 23  
 24  
 25  
 26  
 27  
 28  
 1  
 2

( FÉVRIER 1803. )

## VENTOSE.

12	jeudi	steCunégonde.	3
13	vend	st Casimir.	4
14	sam	st Draufin.	5
15	2 D.	<i>Reminiscere.</i>	6
16	lund	st Perpetue.	7
17	mar	st Jean de Dieu.	8
18	mer	steFrançoise.	9
19	jeudi	ste Doctrovée.	10
20	vend	st Pol de Lé.	11
21	sam	steEuphrasie.	12
22	3 D.	<i>Oculi.</i>	13
23	lund	st Lubin , Év.	14
24	mar	st Abraham.	15
25	mer	steGertrude.	16
26	jeudi	st Alexandre.	17
27	vend	st Germain.	18
28	sam	st Joachim.	19
29	4 D.	<i>Latare.</i>	20
30	lund	st Benoît.	21

( MARS 1803 )





*les délices de la Solitude*

(1)

LES

DÉLICES DE LA SOLITUDE

A LA CAMPAGNE,

*Romance en Pot-pourri.*

Première Partie.

Air : *Jeunes Amans, cueillez des fleurs.*

REçois le tribut de mes chants,  
O mon aimable Solitude !  
Le vrai bonheur est , je le sens ,  
L'absence de l'inquiétude.  
Réjouis-toi de mon retour ,  
Et cache un possesseur qui t'aime :  
Puisse-t-il être en ce séjour ,  
Aussi tranquille que toi-même !

Air : *Peut-on goûter quelque repos*

A L'OMBRE du jasmin chéri  
Qui fleurit devant ma cabane,

A

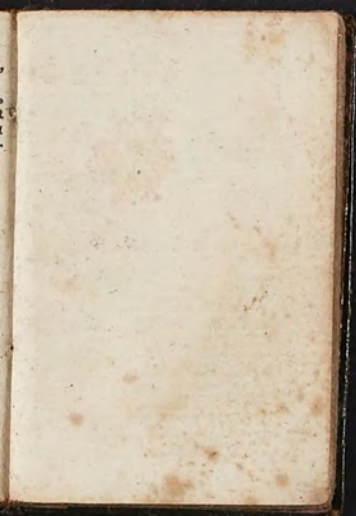
Loin d'un monde vain & profane,  
 J'ai du plaisir, point de souci.  
 O qu'il est doux, dans ces asyles,  
 De contempler l'heureux tableau  
 Du calme qu'on trouve au hameau  
 Vainement cherché dans nos vil-  
 les ! (*bis.*)

*Air : Ma Doris , un jour , s'égarâ.*

M O N esprit connoît donc la  
 paix !

J'ai su bannir de ma pensée,  
 Et les tumultueux projets,  
 Et l'ambition insensée.  
 Vous par qui mon cœur fut sé-  
 duit,  
 Douces erreurs de ma jeunesse,  
 Votre charme est aussi détruit  
 Par le flambeau de la sagesse,







*le parfait Bonheur.*

LE PARFAIT BONHEUR,  
*Deuxième Partie des Délices de la  
 Solitude.*

---

Air : On compteroit tous les diamans.

DÉLIVRÉ d'un joug odieux,  
 Et d'une tâche déplaisante,  
 Que j'aime à vivre en ces beaux  
 lieux,  
 Dégagé de crainte & d'attente !  
 La vanité n'est qu'un tourment ;  
 La gloire une vaine fumée ;  
 Et les douceurs du sentiment  
 valent mieux que la renommée.

Air de la Romance de Renaud-d'As.

PRENDS part aux plaisirs de  
 mon cœur,  
 Souris-moi, bolquet solitaire ;  
 A ij

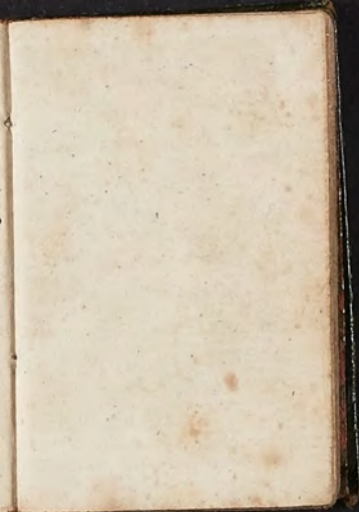
( 4 )

Que tout respire , pour me plaire,  
La douce joie & le bonheur !  
Enfin , dans vos humbles retraites,  
Je vous adore en liberté ,  
Amitié , sage volupté ,  
Et vous , Muses , mes interprètes.

*Air Du vaudeville des Visitandines.*

VIT-on dans un monde frivole,  
Insensible aux arts , aux vertus ?  
Et qui n'encense que l'idole  
De Cythérée ou de Plutus ? (*bis.*)  
Ah ! j'ai trop peu senti les charmes  
Connus du mortel bienfaisant ,  
D'aider en secret l'indigent ,  
De mêler mes pleurs à ses larmes ;







*les Plaisirs vrais.*

## LES PLAISIRS VRAIS,

*Troisième Partie & dernière des  
Délices de la Solitude.*

---

*Air : Jupiter, prête moi ta foudre.*

**J**E veux soulager la misère  
De l'infortuné sans appui :  
Etre époux & devenir père,  
Seroit-il un malheur pour lui ?  
J'irai, j'irai sous sa chaumière,  
Lui prodiguer mes tendres loins,  
Soutenir sa famille entière,  
Le consoler, le plaindre au moins.

*Air : Avec les jeux dans le village.*

ET si de sa bonté passée,  
Dans son hiver, l'homme est heu-  
reux,  
Si sa vie est récompensée  
De souvenirs délicieux ;

A iij

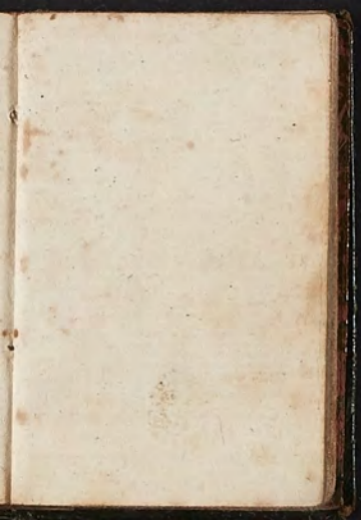
S'il est doux de pouvoir se dire :  
 « J'ai fait tout le bien que j'ai pu ;  
 » J'ai toujours adoré l'empire  
 » Des talens & de la vertu. »

*Air des Précepteurs d'amour.*

« MON cœur sans fiel n'a point  
 » haï,  
 » Et l'indulgence me fut chère. »  
 O mes amis ! s'il est ainsi ,  
 Qu'il est doux le sort que j'espère !

*Air : Ce fut par la faute du sort.*

REJOUIS-toi de mon retour,  
 Retraite charmante & paisible !  
 Sois toujours fermée à l'amour !  
 Las ! je n'y suis que trop sensible !  
 Permets que , du monde oublié ,  
 Je cherche dans ta solitude  
 Tout mon bonheur dans l'amitié,  
 Et tous mes plaisirs dans l'étude !  
 (bis.)





*le rapel à la Ville.*

LE RAPPEL A LA VILLE,

PALINODIE ;

*Pastorale sur plusieurs airs.*

Première partie.

*Air du vauzeville du réveil d'Epimén.*

QUOI ! ne peut-on vous contraindre

A quitter de tristes lieux ?  
Et doit-on toujours se plaindre  
De ne point voir vos beaux yeux.  
Encor quand les fleurs nouvelles  
Naissent par-tout sous les pas ;  
Quand toutes les nuits sont belles,  
La campagne a des appas ,  
a des appas. (bis)

*Air : Aussitôt que la lumière.*

MAIS quand l'hiver la désolé ;  
Qu'on ne peut se promener ;

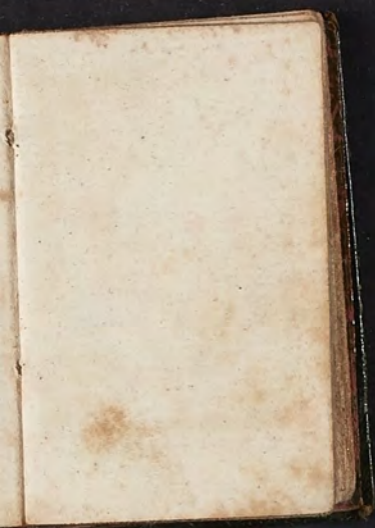
A JY

Ismène, il faut être folle ,  
 Pour ne pas l'abandonner.  
 De ce qui peut vous y plaire ,  
 Daignez nous entretenir ;  
 Je ne vois qu'une chimère  
 Qui peut vous y retenir.

*Air : La lumière la plus pure.*

OUI, j'ai deviné, sans doute,  
 D'où vient un si long séjour :  
 Votre jeune cœur redoute  
 Un mal qu'on nomme l'amour :  
 Vous croyez qu'on ne le gagne  
 Qu'au milieu des jeux, des ris ;  
 Il se prend à la campagne,  
 Comme au milieu de Paris.







*le danger de la Campagne.*

## DANGERS DE LA CAMPAGNE ,

*Deuxieme partie du rappel à la Ville.**Air : Ce mouchoir , belle Raimonde.*

CETTE solitude affreuse  
 Où vous passez vos beaux jours ,  
 Est souvent plus dangereuse  
 Que les plus brillans séjours ,  
 Votre désert est sauvage ;  
 Dans un plus sauvage encor ,  
 Angélique fière & sage ,  
 Rencontra le beau Médor. *(bis.)*

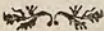
*Air : Que ne suis-je la fougere ?*

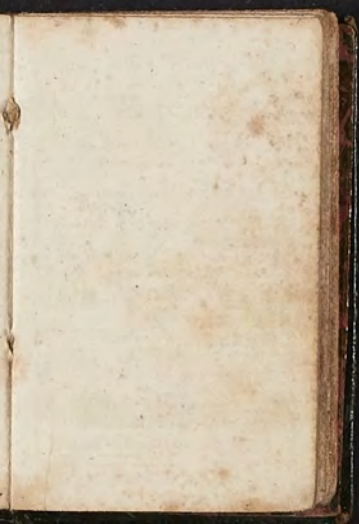
QUITTEZ - donc des champs  
 stériles ,  
 Pour vous garder impuissans ;

Venez de feux inutiles ,  
 Faire brûler mille amans.  
 Ne redoutez point le piège  
 Qu'ils tendront à votre cœur ;  
 De tous les forts qu'on assiège ,  
 On n'est pas toujours vainqueur.

*Air : Jusque dans la moindre chose.*

LA sagesse la plus frêle ,  
 Avec le plus beau berger ,  
 Si le hazard ne s'en mêle ,  
 Ne court pas un grand danger.  
 Vous ne voudrez pas en croire  
 Tout ce qu'on vous en dira :  
 Un jour vous verrez l'histoire  
 Qui vous persuadera.







*le Charme de la Beauté.*

( 11 )

L'ART

DE PLAIRE ET DE CHARMER ,

O U

LE CHARME DE LA BEAUTÉ.

---

*Air : Ma Dorit , un jour , s'égara.*

Aux seuls talens je fais ma cour,  
Et de leur culte je m'honore.

Les Beaux-arts sont, après l'amour,  
Les seuls Dieux que mon cœur  
adore.

Tout à leur pouvoir enchanteur,  
Tout offre un encens légitime.  
Ils ont cependant sur un cœur  
Bien moins de droits que sur l'es-  
time.

*Air : Des Bergeres du hameau,*

LE Poète couronné  
Souvent trouve des cruelles.

A vj

( 12 )

Tu m'en dirois des nouvelles,  
O toi l'amant de Daphné !  
Sapho, d'une ardeur sincère,  
Brûle en vain pour l'ingrat Phaon.  
Pour être fille d'Apollon , }  
Il n'est pas dit qu'on doit } (bis.)  
plaire.

( Même Air. )

L'ART de plaire est inventé  
Par la naïve nature ;  
De Vénus c'est la ceinture ;  
C'est l'attrait de la beauté.  
Il donne à l'objet qu'on aime  
Un prestige encor plus flatteur ;  
Et d'un sexe aimable & }  
trompeur , } (bis.)  
Il masque les défauts même.



GALERE DE LA VIE HUMAINE,  
*Chansonnette morale.*



*Air de la Croisée.*

ON nous campe dès en naissant,  
Dans une petite brassière ;  
Et tout le tems qu'on est enfant ,  
On nous conduit à la lisière :  
Puis un maussade Précepteur ,  
Dont l'ame est au moins mer-  
cenaire ,  
Veut faire de vous un Docteur :  
C'est pis qu'une galère ! *(bis.)*

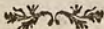


A peine l'homme est-il parfait ,  
Que son cœur s'ouvre à la Nature :  
L'amour le dévore en secret.

Est-il plus affreuse torture ?  
 Il cède aux plus fougueux desirs ;  
 Il imite ses père & mère :  
 Croyant goûter les vrais plaisirs ,  
 Il rame à la galère.

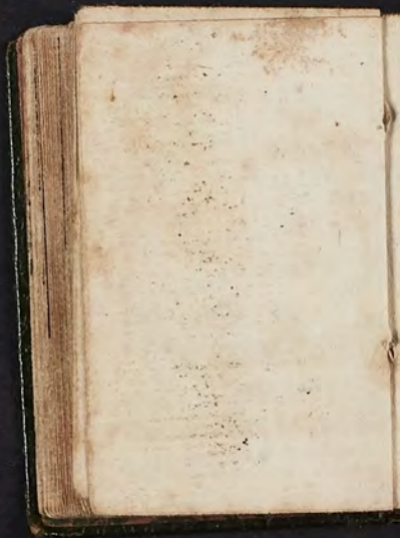


ENSUITE viennent les procès ,  
 Puis l'ambition des richesses ;  
 L'intrigue croise vos succès :  
 Le triomphe est pour les bassesses.  
 Condamnés à toujours souffrir ,  
 Nous terminons notre carrière.  
 Vaut il mieux naître que mourir ,  
 Pour être à la galère ? ( bis. )





*la Galère de la vie humaine.*



LA TOURTERELLE QUI  
MOURRA DE SA DOULEUR.

*Romance sur plusieurs airs.*

*Air : Je l'ai planté, je l'ai vu naître.*

MODÈLE heureux de la confiance,  
Symbole ailé de la douceur,  
Cœur pur où régnoit l'innocence,  
Quel est ton sort ! & quel malheur !

D'UN plomb meurtrier & perfide  
Atteint juste au milieu des flancs,  
Tu meurt du coup le plus rapide,  
Victime de nos passe-tems !...

*Air : Jupiter prête moi ta foudre.*

J'AI vu ta fidèle compagne,  
Tremblante au coup qu'on t'a  
porté,

Voler à travers la campagne  
Et fuir d'un vol précipité.

*Air du vaudeville des Vistandines.*

ON sait qu'à leurs moitiés fidelles  
Dans le plus doux engagement ,  
Les innocentes tourterelles  
Tiennent la foi de leur serment. *bis*  
Depuis ce jour, triste & mourante,  
Elle confie à nos forêts  
Ses pleurs, ses soupirs, ses regrets  
D'une voix plaintive & touchante.  
(*bis.*)

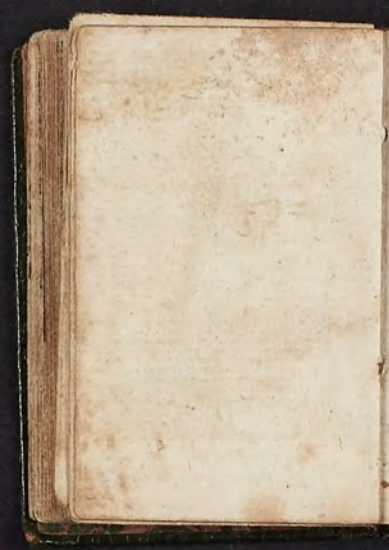
*Air: Tendre fruit des pleurs de l'aurore.*

Toi dont le souvenir si tendre  
Pour jamais nourrira mon cœur ,  
Cher tourtereau , puisse ta cendre  
Etre sensible à sa douleur !





*la Tourterelle.*



LE TABLEAU DE FAMILLE,  
O U  
LA ROSE ET SON BOUTON.

---

*Air : Ce mouchoir , belle Raimonde.*

**L**E printems fuit & se passe ;  
Mais on peut s'en consoler :  
Oui , l'hiver qui le remplace ,  
Près d'Eglé , peut l'égalér.  
Sont-ce les fleurs qu'on regrette ?  
Son visage en est semé :  
La voir avant la toilette ,  
C'est revoir le mois de Mai.

*Air : Jusque dans la moindre chose.*

DES jours où naît le feuillage  
Un des charmes précieux  
Est le ravissant ramage  
De l'oiseau mélodieux.

Qu'Eglé chante, & tout près  
d'elle

On va nous voir convenir  
Que le chant de Philomèle  
Commence au lieu de finir.

*Air des souhaits d'Anacréon : Ou que  
ne suis-je la fougère ?*

Du règne brillant de Flore  
Dont je trace le tableau,  
Près d'Eglé, sa fille encore  
Nous offre un rapport nouveau.  
Il faut les placer ensemble  
Dans ce couplet de chanson,  
Comme le printems rassemble  
La rose près du bouton.





*le Tableau de Famille*



LA VERITABLE BEAUTÉ  
O U  
LE CHOIX A FAIRE.

*Air du vaudeville des Visitandines.*

O H ! qu'elle est aimable Lau-  
rence !

Que de grace dans tous ses traits !  
Et quel doux souris la décence  
Ajoute encore à ses attraits ! (*bis.*)  
Aux boucles de sa chevelure  
L'art ne mêle point son apprêt :  
La violette & le muguet , . .  
Son front n'a point d'autre pa-  
rure, (*bis.*)

*Air : Avec les jeux dans le village.*

REGARDEZ sa taille légère :  
Elle n'a pas besoin des nœuds

D'une écharpe qui la resserre ,  
 Pour paroître belle à nos yeux.  
 Elle est charmante !... Mais Zé-  
 lie !...

Le ciel à-la-fois lui donna  
 Douce humeur , figure jolie ;  
 Eh ! n'est-ce rien que tout cela ?

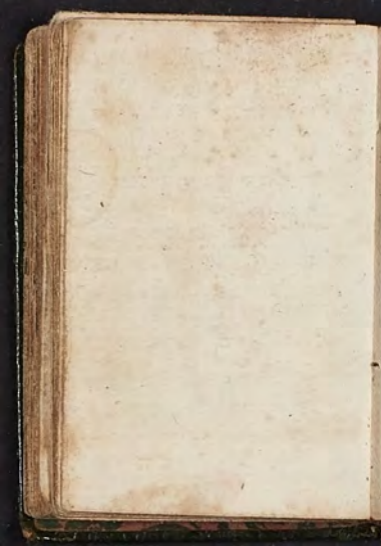
*Air du vaudeville des Visitandines.*

MAIS aussi convenons qu'Estelle  
 A cet avantage charmant  
 De ne pas savoir qu'elle est belle,  
 Et de l'être avec sentiment.  
 Quelle décence naturelle !  
 Quel doux & naïf enjouement !  
 Son langage est assurément  
 Celui d'une femme fidelle !





*la veritable Beauté.*



LA PETITE  
ACTRICE DE SOCIÉTÉ  
( Aux Spectateurs. )

Air : *Vous l'ordonnez, &c.*

**T**OUCHANT à peine au printemps de mon âge,  
Déjà mon cœur forme mille desirs  
Vous amuser, faire tous vos plaisirs,  
Voilà mes vœux. Soutenez mon courage.

✱

Sous les pompons d'une Actrice naïve,  
On a daigné quelquefois m'applaudir;  
De mes parens, pour charmer le loisir,  
On me voyoit ou folâtre, ou plaintive.

MAMAN instruit mon enfance  
 ingénue ;  
 C'est dans ses bras que sont nés  
 mes talens ;  
 Quand je parois, quels applau-  
 dissemens !  
 Je n'en ai plus aussitôt qu'on l'a  
 vue.



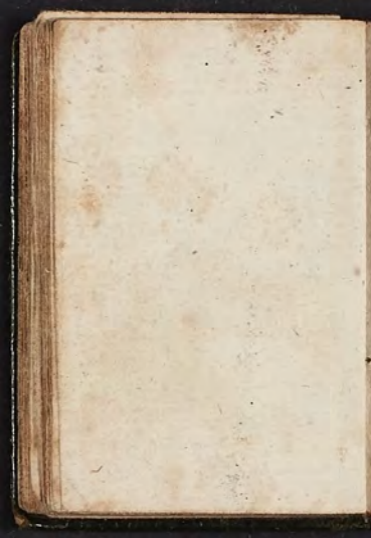
PAR mes attraits, je rends Ma-  
 man plus belle ;  
 Par mon caquet, j'ajoute à son  
 esprit :  
 Telle, au printems, la rose s'em-  
 bellit  
 Du verd bouton qui naît à côté  
 d'elle.



QU'IMPORTE, hélas ! que mon  
 talent étonne ?  
 De mes efforts le prix est si léger !  
 Je ne reçois qu'un honneur passa-  
 ger ;



*la petite Actrice de Société.*



C'est pour Maman qu'on tresse une  
couronne.



DE tous les cœurs Maman reçoit  
l'hommage,  
Quoique le mien en soit un peu  
jaloux,  
Puisse-je encor d'un destin aussi  
doux  
La voir jouir, lorsque j'aurai son  
âge !

LA DOUCEUR DU PRINTEMPS,  
PASTORALE.

Air : *Avec les jeux dans le village.*

Au printemps, tout reprend la  
vie;  
Les oiseaux forment leurs concerts  
Les fleurs émaillent la prairie ;

Les Zéphyrs parfument les airs.  
 Lorsque le Chien céleste brille,  
 Courbé sur les riches guérets,  
 Le moissonneur, sous sa faucille,  
 Fait tomber les dons de Cérés.



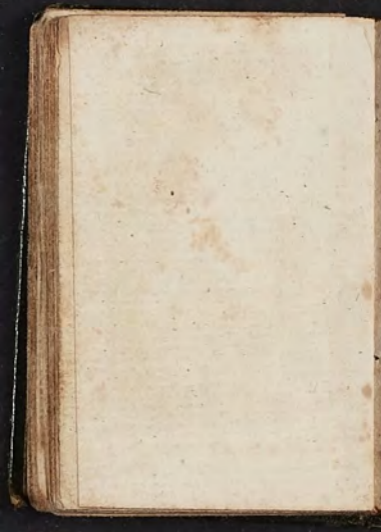
Le vieux Silène, dans l'automne,  
 De raisins surcharge son dos ;  
 Sous ses pieds, le pressoir résonne :  
 Un doux nectar coule à grands  
 flots.

Chaque saison fait sa carrière,  
 Constante à paroître, à finir.  
 O doux Bacchus, si la première,  
 Deux fois l'an, pouvoit revenir !

**F I N.**



*la douceur du Printemps.*



L'AN XI. DE LA RÉPUB. FR.

## G E R M I N A L.

N. L. le 2 à 7 heur. 4 m. du matin.  
 Pr. Q. le 9 à 1 heur. 53 m. du m.  
 Pl. L. le 15 à 5 h. 33 min. du mat.  
 D. Q. le 23 à 0 h. 31 m. du mat.

1 mar	st Paul Év.	22	( MARS 1803. )
2 mer	st Victorien.	23	
3 jeudi	st Simon.	24	
4 vend	<i>Annonciation.</i>	25	
5 sam	st Lugder.	26	
6 s D.	<i>La Passion.</i>	27	
7 lund	st Gontrand.	28	
8 mar	st Eustase	29	
9 mer	st Rieule.	30	
10 jeudi	st Facace, Ev.	31	
11 vend	la Compas. AVR.	1	

## G E R M I N A L :

12	sam	st Fr. de Paul.	2
13	6 D.	<i>Les Rameaux.</i>	3
14	lund	st Ambroise.	4
15	mar	st Richard.	5
16	mer	st Drausin.	6
17	jeudi	st Prudence.	7
18	vend	<i>Vendredi S.</i>	8
19	sam	st Marie, Eg.	9
20	Di.	P A Q U E S.	10
21	lund	st Léon, Pape.	11
22	mar	st Jules.	12
23	mer	st Herménégild	13
24	jeudi	st Tiburce.	14
25	vend	st Fructueux.	15
26	sam	st Macaire.	16
27	1 Di.	<i>Quasimodo.</i>	17
28	lund	st Parfait.	18
29	mar	st Timon.	19
30	mer	st Hildegonde.	20

( A V R I L 1803 ).

## L'AN XI. DE LA RÉPUB. FR.

## F L O R É A L.

N. L. le 1 à 3 h. 50 m. du soir.  
 Pr. Q. le 8 à 4 h. 56 min. du soir.  
 Pl. L. le 16 à 9 h. 23 m. du soir.  
 D. Q. le 24 à 8 h. 29 m. du matin.

1 jeudi st Anselme.	21	( AVRIL 1803. )
2 vend Inv. S. D.	22	
3 sam st Georges.	23	
4 2 Di. st Dieudon.	24	
5 lund st Marc, <i>abst.</i>	25	
6 mar st Clet, Pape.	26	
7 mer st Polycarpe.	27	
8 jeudi st Vital.	28	
9 vend st Robert.	29	
10 sam st Eutrope.	30	
11 3 Di. ss Jacq.-P. MAI.	1	

## F L O R É A L.

12 lund	st Athanase.	2
13 mar	Inv. S. Cr.	3
14 mer	ste Monique.	4
15 jeudi	Conv. S. A.	5
16 vend	st Jean P. L.	6
17 sam	st Stanisl.	7
18 4 Di.	st Désiré.	8
19 lund	st Grégoire.	9
20 mar	st Soulange.	10
21 mer	st Mamert.	11
22 jeudi	st Nérée.	12
23 vend	st Onésime.	13
24 sam	st Pons, Mart.	14
25 5 Di.	st Isidore.	15
26 lund	<i>Les Rogat.</i>	16
27 mar	st Pascal.	17
28 mer	st Félix.	18
29 jeudi	l'ASCENSION.	19
30 vend	st Bernardin.	20

( M A I 1805 ).

## L'AN XI. DE LA RÉPUB. FR.

## P R A I R I A L.

N. L. le 1 à 0 h. 7 m. du matin.  
 P. Q. le 8 à 9 h. 32 m. du matin.  
 Pl. L. le 16 à 10 h. 33 m. du mat.  
 D. Q. le 23 à 1 h. 58 m. du soir.  
 N. L. le 30 à 8 h. 55 min. du mat.

1 sam	st Hospice.	21	( M A I 1803 ).
2 6 Di.	ste Julie, V.	22	
3 lund	st Didier, Év.	23	
4 mar	st Donatien.	24	
5 mer	st Urbain.	25	
6 jeudi	st Philippe.	26	
7 vend	st Jean, Pape.	27	
8 sam	<i>Vigile-jeune.</i>	28	
9 Di.	PENTECOSTE.	29	
10 lund	st Germain.	30	
11 mar	st Perrine.	31	

## P R A I R I A L.

12 mer	Q. Temps.	1
13 jeudi	st Pothin.	2
14 vend	ste Clotilde.	3
15 sam	st Quirin.	4
16 1 Di.	TRINITÉ.	5
17 lund	st Norbert.	6
18 mar	st Meriad.	7
19 mer	st Médard.	8
20 jeudi	F. DIEU.	9
21 vend	st Landri.	10
22 sam	st Barnabé.	11
23 2 Di.	st Claude.	12
24 lund	st Antoine.	13
25 mar	st Rufin.	14
26 mer	st Gui.	15
27 jeudi	Ocr. F. D.	16
28 vend	st Avit, Ab.	17
29 sam	ste Marine.	18
30 3 Di.	ss Gervais & Pr.	19

( J U I N 1804 ).

( 19 )

L'AN XI. DE LA RÉPUB. FR.

---

M E S S I D O R.

Pr. Q. le 8 à 2 h. 49 m. du mat.  
Pl. L. le 15 à 9 h. 28 m. du soir.  
D. Q. le 22 à 6 h. 19 m. du soir.  
N. L. le 29 à 7 h. 25 m. du soir.

---

1	lund	st	Silvère.	20	( J U I N 1803 ).
2	mar	st	Leufroi.	21	
3	mer	st	Paulin.	22	
4	jeudi	st	Andrie. <i>V. J.</i>	23	
5	vend	st	<i>Jean-Bapt.</i>	24	
6	sam	st	Prosper.	25	
7	4 Di.	st	Babolein.	26	
8	lund	st	Crescent.	27	
9	mar	st	Irénée. <i>V. J.</i>	28	
10	mer	ss	<i>Pierre, s. P.</i>	29	
11	jeudi	Com.	S. Paul	30	

## M E S S I D O R.

12	vend st Martial	1	( J U I L L E T 1803 ).
13	sam Visit. de la V.	2	
14	5 Di. st Anatol.	3	
15	lund Tr. S. Martin.	4	
16	mar st Valère.	5	
17	mer st Tranquill.	6	
18	jeudi st Aubierg.	7	
19	vend st Aquilas.	8	
20	sam ste Victoire	9	
21	6 Di. les 7 Fr. M.	10	
22	lund Tr. S. Penoit.	11	
23	mar st Gualber.	12	
24	mer st Tutiaf.	13	
25	jeudi st Bonav.	14	
26	vend st Henri.	15	
27	sam N. D. M. Carm.	16	
28	7 Di. st Sperat.	17	
29	lund st Clair, Ev.	18	
30	mar st Vincent de P.	19	

## L'AN XI. DE LA RÉPUB. FR.

## T H E R M I D O R.

Pr. Q. le 7 à 7 h. 59 m. du soir.  
 Pl. L. le 15 à 6 h. 55 m. du matin.  
 D. Q. le 21 à 11 h. 9 min. du soir.  
 N. L. le 29 à 8 h. 28 m. du matin.

1 mer	ste Marguer.	20
2 jeudi	st Victor.	21
3 vend	ste Magdel.	22
4 sam	st Apolin.	23
5 8 Di.	st Christin.	24
6 lund	ss Jacq. Ch.	25
7 mar	Tr. S. Marcel.	26
8 mer	st Pantaléon.	27
9 jeudi	ste Anne.	28
10 vend	ste Matthe.	29
11 sam	st Abdon.	30

( JUILLET 1803 ).

## T H E R M I D O R.

12	9 D.	st Germain. d'A	31
13	lund	st Pierre-ès-L.	1
14	mar	st Étienne, p.	2
15	mer	Inv. s. Etienne	3
16	jeudi	st Dominique.	4
17	vend	st Yon.	5
18	sam	T. N. Seig.	6
19	10 D.	S. Ste. Croix.	7
20	lund	st Justin.	8
21	mar	st Spire.	9
22	mer	st Laurent.	10
23	jeudi	Su. S. Co.	11
24	vend	ste Claire, V.	12
25	sam	st Hippol. J.V.	13
26	11 D.	ste Radegonde.	14
27	lund	ASSOMPTION.	15
28	mar	st Roch.	16
29	mer	st Mammès.	17
30	jeudi	ste Hélène.	18

( A O U T 1803. )

## L'AN XI. DE LA RÉPUB. FR.

## F R U C T I D O R.

Pr. Q. le 7 à 0 h. 24 m. du soir.  
 Pl. L. le 14 à 3 h. 40 m. du soir.  
 D. Q. le 21 à 6 h. 3 min. du mat.  
 N. L. le 29 à 0 h. 5 m. du matin.

1 vend st Louis, Ev.	19
2 sam st Bernard.	20
3 12 D. st Privat.	21
4 lund st Simphor.	22
5 mar st Thimothée.	23
6 mer st Barthele.	24
7 jeudi st Louis, R.	25
8 vend st Zéphirin.	26
9 sam st Césaire.	27
10 13 D. st Augustin.	28
11 lund st Médéric.	29

( A O U T 1803 ).

## FRUCTIDOR.

12	mar	st Fiacre.	30	( SEPTEMBRE 1803 ).
13	mer	st Ovide.	31	
14	jeudi	st Leu S. Gilles.	1	
15	vend	st Lazare.	2	
16	sam	st Gregoire.	3	
17	14 D.	ste Rosalie.	4	
18	lund	st Bertin.	5	
19	mar	st Onéziph.	6	
20	mer	st Cloud.	7	
21	jeudi	NAT. de N.D.	8	
22	vend	st Omer.	9	
23	sam	st Nicolas.	10	
24	15 D.	st Patient.	11	
25	lund	st Serdot.	12	
26	mar	st Maurille.	13	
27	mer	Ex. S. Croix.	14	
28	jeudi	st Nicomede.	15	
29	vend	ste Euphemie.	16	
30	sam	st Lambert.	17	

L'AN XI. DE LA RÉPUB. FR.

---

JOURS COMPLEMENTAIRES.

P. Q. le 6 à 1 h. 20 m. du soir.

---

1 16 D. st Jean Chrif	18	( SEPT. ).
2 lund st Janvier,	19	
3 mar st Eustache,	20	
4 mer Q. <i>Temps.</i>	21	
5 jeudi st Maurice.	22	
6 vend. ste Thecle.	23	

## SAISONS.

L'Automne commencera le 1 vendémiaire an 10 ( 23 septembre 1802 ) à 7 h. 17 m. du matin.

L'Hiver commencera le 30 frimaire ( 21 décembre 1802 ) à minuit.

Le Printems commencera le 30 ventôse ( 21 mars 1803 ) à 1 h. 24 min. du mat.

L'Eté commencera le 2 messidor ( 21 Juin 1803 ) à 4 h. 11 min. du soir.



## SAISONS.

L'Automne commencera  
vendémiaire an 10 ( 23 sept.  
1802 ) à 7 h. 17 m. du matin.

L'Hiver commencera le 30  
maire ( 21 décembre 1802 ) à  
nuit.

Le Printems commencera  
ventôse ( 21 mars 1803 ) à  
24 min. du mat.

L'Eté commencera le 2 mess  
( 21 Juin 1803 ) à 4 h. 11 min.  
soir.



