

356
Cg. 211-40

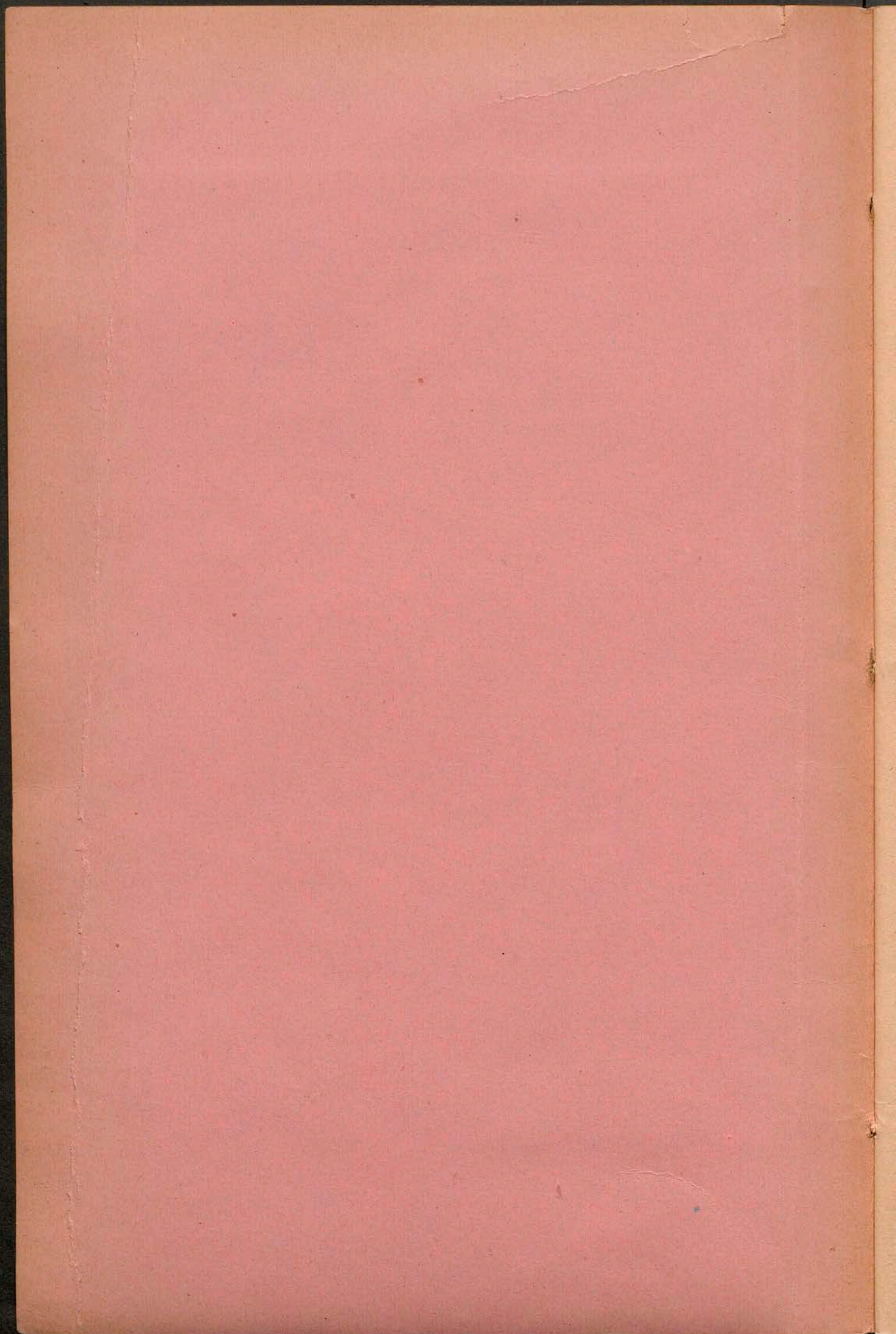
— 12 —

COMMISSION chargée de l'examen de la proposition de loi,
ADOPTÉE PAR LA CHAMBRE DES DÉPUTÉS, ayant pour objet la
création d'une Caisse des recherches scientifiques
investie de la personnalité civile et divisée en deux sections,
dans le but de favoriser les travaux de science pure rela-
tifs: 1° à la découverte de nouvelles méthodes de traitement
des maladies qui atteignent l'homme, les animaux domes-
tiques et les plantes cultivées; 2° la découverte, en dehors
des sciences médicales, des lois qui régissent les phéno-
mènes de la nature (mathématiques, mécanique, astron-
omie, histoire naturelle, physique et chimie). (N° 173, année
1901.)

(Nommée le 21 mai 1901.)

MM.

- 1° BUREAU : CALVET.
2° — SÉBLINE.
3° — GAUTHIER (Haute-Saône.)
4° — BERTHELOT. — *Président*
5° — DARBOT.
6° — BONTEMPS.
7° — PRILLIEUX. — *Secrétaire*
8° — GOUJON.
9° — CUVINOT.



1245 1096



Leancé du 23 Mai

M. Barthélemy en nomme Président

M. Pilleux en nomme Secrétaire

M. Barthélemy

Pilleux

Séance du 4 Juin -

Présents MM. Berthelot. Galotier Darbot Bouteux
Guillemin Carinot.

M. Guillemin est nommé rapporteur -

Le Président

Berthelot

Le Rapporteur

Guillemin

Seance du 27 Juin

Présente MM. Berthelin, Trullier, Leblanc Calvez

M. Trullier donne lecture de son Rapport, qui est adopté

Le Président

M. Berthelin

Le Rapporteur

Trullier