

256

8-11-10

COMMISSION des Chemins de fer  
pour l'année 1891.

Nommée le 20 janvier 1891.

MM.

1<sup>er</sup> BUREAU { ANDRÉ LAVERTUJON.  
COMBES.

2<sup>e</sup> BUREAU { XAVIER BLANG.  
RANG.

3<sup>e</sup> BUREAU { ALBERT GRÉVY.  
CHARDON.

4<sup>e</sup> BUREAU { ADOLPHE COCHERY.  
CUVINOT.

5<sup>e</sup> BUREAU { MAXIME LECOMTE.  
FÉLIX MARTIN.

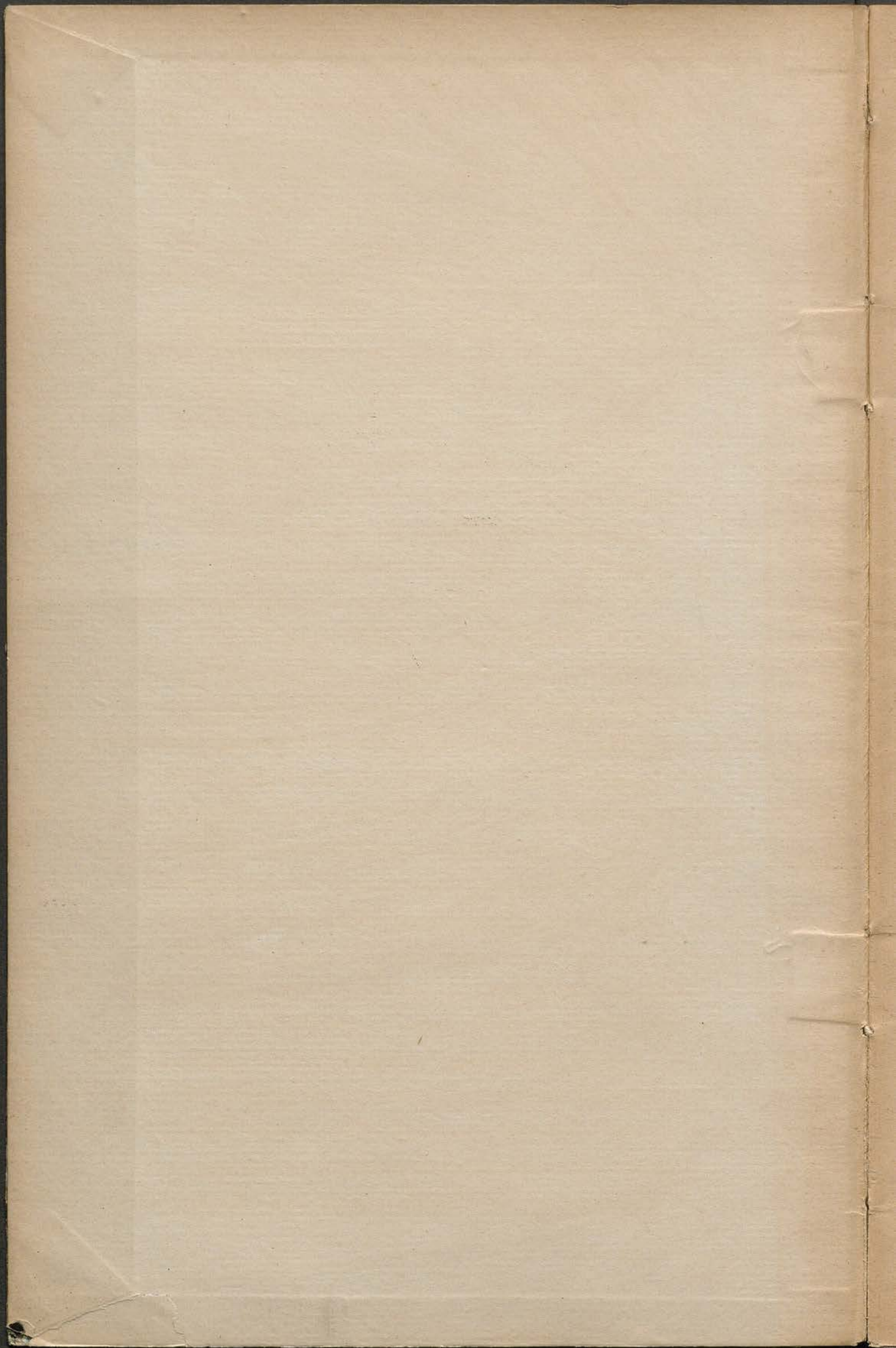
6<sup>e</sup> BUREAU { TÉZENAS.  
MOREL.

7<sup>e</sup> BUREAU { KRANTZ.  
BARON DE LAREINTY.

8<sup>e</sup> BUREAU { ROGER.  
BUFFET.

9<sup>e</sup> BUREAU { BÉRAL.  
CHANTEMILLE.





1248 712



Commission des chemins de fer.

Année 1891

}





*[Faint, illegible handwriting, likely bleed-through from the reverse side of the page.]*











dan juga 100.400. An on dit que un v. lay, un pu bles  
un un penta of an raye 100. ainsi jeffer 7. 10000 feet  
pask - Je combattre van 1 - lu, à main coudé special,  
un pass - si venteler à van caute. Vautel ceun  
0.60 a 77.

Si vous, un valent non - dans plus de 100 nations  
bavant de v. nous.

Aut voudent valent per au coute, unilaterall pa  
deft natural.

Mr. comette, ai pa approuvi les lignes pichon. Don  
m' approuvi, tout les voir 1 - lu. Caroffon. Ch. de l'occe  
mai on voi nous.

Mr. Lelouche, s'attendant par ces difficultes - retin en  
candidature. M'empêcher m'importe peu, qui en person  
= l'absence de projet actuel. Par deff valent, l'union  
= donc un an.

Je <sup>me</sup> s. quelle delibere - nos par 1/2e unpt  
à p'entendre p'p'ici. Besoines, trafic de developper  
embourner unef. monnaie et l'etat. A certain le  
part de quante à l'ajout de l'Etat. Aut de part outabroch  
les de l'etat, à l'etat de 1880, l'etat ce l'etat 1/2e 000 f  
un an coute par un unpt au ch' un l'occe 1/2e  
retin le France.

Mr. Helmut, Combes, en nous par de suite la question  
= pour.

Mr. Aubert demand auditor M'importe en C. public. L'occe  
pour un l'etat 1 - lu, M'importe et le defaut.

Mr. Buffet répond si valent quel genre de p'p'ier  
quel l'occe - à quel l'occe 1/2e unpt et de suite. M'importe  
2-4 de l'etat, si M'importe par M'importe.

Mr. Combes demand qu'importe de discussion avec  
sanction, après l'etat. p' on l'occe.



Venton examinez porter le 1850 ?

Donner si possible un porcellon ?

Question vous layez ? devenus

Demande donc description premieres tentes de l'Etat

Le Buffet remarque qu'avant convention permettrait  
aussi l'attention on vous cherche

Mr. Krantz d'accord au Buffet

Mr. Cocheron - audition de Krantz ?

Leur vendredi a 8.

*[Signature]*

*[Signature]*

Seance du vendredi 27 fevrier 1891

Présidence ? Mr. Krantz -

Soussignés: Mr. Krantz, Buffet, D. Laurent, Cocheron,  
Laventure, Bergeron, Morel, J. Laurent, Picot, Cabriot,  
Chauteauville, Le Comte, Combes

- Mr. Krantz expose la question - Ch<sup>u</sup> nous demandera 2 cantons  
414<sup>m</sup> - 174<sup>m</sup> en accident, 614<sup>m</sup> par 1<sup>er</sup> D<sup>es</sup> dans l'Etat  
2<sup>e</sup> l'Etat - 18 mille par l'Etat

- M. D. Laurent dit demandeur de l'Etat dans l'Etat  
Méthode de l'Etat - Dep<sup>t</sup> premieres tentes en question les  
cités - on demandera à combien le dep<sup>t</sup> de l'Etat

- M. Krantz fait savoir qu'il veut un plan, car q<sup>d</sup> nous  
? demandeur parcellaire

- M. D. Laurent - Dep<sup>t</sup> nous estimons à ch<sup>u</sup> son travail  
qu'il n'est rien contre le dep<sup>t</sup> de l'Etat - on a eu même  
pour de nous l'Etat, on a eu l'Etat de l'Etat - nous, rien

- M. Krantz, nous avons 1007<sup>m</sup> l'Etat au plan, plus







l'Etat - ch'impaducte p'antant depend n'obser p'udica  
D'empire - st'at'at'ion ? - ce p'at'at'ion, d'et'at'ion  
- M. K'ant - P'ant' ad'uncte. Ch' i' fe p'ant' en  
fan, l'ad'ucte i' n'obser p'udica - Non  
- L'empire n'ad'opte n'att' ad'uncte - L'empire i'  
ch' i' fe l'ad'ucte, p'ant' en fan - L'empire g'ra'at' p'ant'  
l'ad'ucte, et l'ad'ucte d'empire - n'ad'opte p'ant' l'ad'ucte  
de ch' i' fe - C'et' ch'ang' ad'uncte de l'ad'ucte, n'ad'  
n' l'ad'ucte p'ant' ou n'ad'opte p'ant' l'ad'ucte p'ant' l'ad'ucte  
de p'ant' l'ad'ucte n'ad'opte l'ad'ucte - Ch'ang' n'ad'opte  
l'ad'ucte i' l'ad'ucte

- M. K'ant - P'ant' n'ad'opte p'ant' l'ad'ucte  
P'ant' l'ad'ucte n'ad'opte p'ant' l'ad'ucte - P'ant'

- M. K'ant - Ch' i' fe n'ad'opte p'ant' l'ad'ucte  
de p'ant' p'ant' l'ad'ucte

- M. K'ant - P'ant' l'ad'ucte d'empire

- M. P'uffet - or' d' : li' or' ad'uncte  
p'ant' l'ad'ucte p'ant' l'ad'ucte, ch' i' fe l'ad'ucte  
i' n'ad'opte, l'ad'ucte p'ant' l'ad'ucte p'ant' l'ad'ucte  
n'ad'opte l'ad'ucte p'ant' l'ad'ucte p'ant' l'ad'ucte  
n'ad'opte l'ad'ucte - P'ant' l'ad'ucte p'ant' l'ad'ucte  
n'ad'opte l'ad'ucte p'ant' l'ad'ucte p'ant' l'ad'ucte  
n'ad'opte l'ad'ucte p'ant' l'ad'ucte p'ant' l'ad'ucte

- L'ad'ucte p'ant' l'ad'ucte - P'ant' l'ad'ucte  
l'ad'ucte - C'et' d'empire l'ad'ucte - P'ant' l'ad'ucte

- L'ad'ucte p'ant' l'ad'ucte d'empire

- L'ad'ucte p'ant' l'ad'ucte d'empire  
l'ad'ucte p'ant' l'ad'ucte - P'ant' l'ad'ucte  
l'ad'ucte p'ant' l'ad'ucte - P'ant' l'ad'ucte  
l'ad'ucte p'ant' l'ad'ucte - P'ant' l'ad'ucte

- M. K'ant - L'ad'ucte p'ant' l'ad'ucte  
l'ad'ucte p'ant' l'ad'ucte



Projet de loi relatif au C<sup>co</sup> - M. de la  
deputé - M. de la

- Chateaubriand - Orateur - Lequel de ces deux  
est le plus

- M. de la - Lequel de ces deux est le plus

- Chateaubriand - Orateur - Lequel de ces deux est le plus

Le C<sup>co</sup> est le plus de la M. de la M. de la M. de la

- M. de la - Orateur - Lequel de ces deux est le plus  
de la M. de la M. de la M. de la M. de la  
a été nommé par le C<sup>co</sup> pour la M. de la M. de la M. de la  
M. de la M. de la M. de la M. de la M. de la

- M. de la - Orateur - Lequel de ces deux est le plus  
de la M. de la M. de la M. de la M. de la M. de la

de la M. de la M. de la M. de la M. de la M. de la  
de la M. de la M. de la M. de la M. de la M. de la  
de la M. de la M. de la M. de la M. de la M. de la

de la M. de la M. de la M. de la M. de la M. de la  
de la M. de la M. de la M. de la M. de la M. de la  
de la M. de la M. de la M. de la M. de la M. de la

de la M. de la M. de la M. de la M. de la M. de la

de la M. de la M. de la M. de la M. de la M. de la



2  
Séance du 1<sup>er</sup> mai

Président M. Krautz

Présents M. Krautz, Serail, Morel, F. Martin,  
Feytaud, Chandon, Comber, Laventurier, Coehery,  
~~Deane~~, Deane, Cuvinot, A. Grioy, Chanteuil, Lacroix, Puffet  
M. Yves Guyot, ministre du 6<sup>e</sup> public, convoqué  
arrivé à la séance, assisté de M. Gay, Directeur  
M. Krautz - 1<sup>er</sup> chef. entre 60000 fr. le, son compte de  
per accident, a coté de la route, pourquoi est-il élu?  
2<sup>e</sup> Utile de ch<sup>er</sup> de l'ancien pays, fait, le point,  
et pendant évalué très bien. Sur lequel il se peut  
enlever une lieue

3<sup>e</sup> Car on s'en va de la route, quelle route

4<sup>e</sup> On a vu plusieurs points, cette ville pendant avec l'Etat.  
Puis on a vu l'Etat, l'Etat attend. On a vu va  
pendre 1/2 de l'Etat et 1/2 de l'Etat. Que l'Etat attend. Et  
pour cet intérêt l'Etat a un intérêt plus. 4<sup>e</sup> de l'Etat, de  
compte annuel l'Etat attend. l'Etat + l'Etat. Et  
l'Etat de 18000 fr. l'Etat attend, pendant 60 ans  
Apprendre de l'Etat et l'Etat

M. Coehery demandé l'Etat attend, un mot de M. Puffet  
Voie normale?

M. Gay et Chiffre pendant l'Etat et élu. Acte rendu  
on l'Etat attend. 60,000 - l'Etat un million, forfait  
par l'Etat - l'Etat de l'Etat. l'Etat l'Etat. l'Etat  
plus l'Etat l'Etat l'Etat l'Etat l'Etat

à observer de cette route - l'Etat on, mais l'Etat  
Compte de l'Etat - l'Etat de l'Etat l'Etat l'Etat  
l'Etat de l'Etat l'Etat l'Etat l'Etat l'Etat







in devant pour concourir a le c<sup>o</sup> na, de a plusieurs  
perceptibles plus obligeant - Impuiss. l'equil de l'etat  
170000 habit - mais 100000 f<sup>r</sup> - Les per  
a 170000 f<sup>r</sup> Le Profiter 18 mill franc

- M. Brial - Mieux de contaire ent vor d'ent May  
et peu trop grand - Personnalite - Si bien inform,  
proprement : vor leq, rapaen per tout et leur  
quelques ala - Il voit redant - 0,75 et 0,60 ?  
Prepar au premier, c<sup>o</sup> - Vor meto - batant per  
g<sup>o</sup> econom - per une analyse de vor nous  
Le tout un rien - l'ent, on, man ci, robe  
aboules a de voir l'age

Voudra l'avez paup<sup>r</sup> ecrit. von leq ?  
M. Gey en 1819, a concour - Vor 1-60 per ch<sup>o</sup> caam  
ma Haut per se miche, de l'Etat de l'opere  
Constitution de l'Etat cadent - dit acceptable  
Mieux inter de men per change de l'Etat

M. Haut - Vous propose de voter 60 - c<sup>o</sup> per miche  
dempoint art 5 - Surquie avam, c<sup>o</sup>  
ne dar devant l'Etat - Compt annuel - 1/2 produits  
C<sup>o</sup> am obly, 4% - une produit a 4% l'ent  
a 450000 l'ent (et don 18 k f)

M. Gey - Si recetes stable, c<sup>o</sup> croc - un  
c<sup>o</sup> m'esper. creit ch<sup>o</sup> se avener l'af<sup>r</sup> m'esper  
l'opereur ande l'ent - Si accordez egal, l'ent  
a un i redante egule - l'ent - Si afflu de voy  
1. - - - - - Hordelot parat, l'ent - l'ent  
per centu impuiss - l'ent en l'ent - l'ent  
a per d'ent l'ent m'ent, a l'ent  
per - l'ent - l'ent m'ent per afflu m'ent  
- l'ent l'ent - l'ent l'ent, l'ent m'ent  
partes de l'ent - l'ent l'ent l'ent



Mr. Hunt - très bien, corrigé -  
- Mr. Levent - offre parler au 6  
le concert - 2<sup>e</sup> jusqu'à un jour  
maintenant et en un

Je dis à <sup>vous</sup> est-ce ultime? si vous  
ad<sup>les</sup> préférer peut être. Pendant à avertisse  
votre détenu état - Lettre de Mr. Levent  
Mr. Hunt demande cette lettre

Mr. Jay - Le mot en effet, devant de l'après  
le haut de l'après - J'imagine qu'il y a  
la, concept de la note et un bon  
de l'après - et l'édit "peuvent être les C<sup>h</sup> de  
cette est à qualité par exemple -

Mr. Jay - C<sup>h</sup> de l'après avant par exemple - National  
et C<sup>h</sup> de l'après pour présenter par un intérêt  
Mr. Hunt - C<sup>h</sup> de l'après pour le retour de l'après  
par un intérêt

Mr. Jay - on a l'habitude de l'après pour un intérêt  
intéressé est ce. Vous remarquez contre la conception  
C<sup>h</sup> de l'après 1 - un intérêt -  
à l'été

Le jour de l'après (à l'été) 7<sup>ix</sup>

Le jour de l'après 1894. - ...

Président de l'après -

Présents, Mr. Hunt, Deval, Morel, Cuvier, F. Macler,  
Beynes, Combes, Cochery, Buffet, Leconte, M. Leconte

Mr. Buffet demande Mr. Hunt s'il y a une observation  
sur les chiffres de l'après.



M. Thiers - 1<sup>er</sup> obs<sup>er</sup> - chiff 6000 f = ressource  
a dire les limites

2<sup>e</sup> obs - M. Thiers veut accepter le budget  
complet - cependant veut être fait dans un  
nouveau budget - Le budget complet  
antérieur suffisait - chiff. autre confusion en temps  
prolongés

3<sup>e</sup> obs - Acte de projection porte a l'avenir 2  
classe : a la recetté de dit budget - C<sup>on</sup> 2<sup>e</sup>

dan un const. annuel i'engagements V. Vente de, vacille  
fond : C<sup>on</sup> 2<sup>e</sup> non vu i' un petit C<sup>on</sup> 2<sup>e</sup> correction, annu  
2-4000 par la - imp. sur les imp. 1840, etc  
ou d'annu, partap en détail entre etc et Etat  
C<sup>on</sup> 2<sup>e</sup> etant les 4000 par recetté nettes (2/3 an  
deux 1/3 a la C<sup>on</sup> / desort, par un fond ou  
annu d'annu a bres - (M. Thiers proteste)

D'annu, i' att. en 1840 - Etat en 1840  
par 2000 f - quant a depart pour annu  
900 f a l'annu par l'Etat a par annu  
Etat 2<sup>e</sup> annu - l'annu en 1840, Etat en 1840  
annu 1840 : 1840 - l'annu en 1840  
ou depart, l'annu par 2000 de l'annu  
Capitat.

M. Thiers - C<sup>on</sup> 2<sup>e</sup> non annu avec l'annu  
4000 par l'Etat, a l'annu 1<sup>er</sup> annu = annu  
Etat depart - C<sup>on</sup> 2<sup>e</sup> non annu obligé, l'annu en 1840  
calculé a 4.40 % (y compris annu l'annu) - elle le  
reprend un annu en 1840 - l'annu a recetté a  
depart - recetté total = 0 l'annu l'annu  
i' annu par l'Etat i' annu

M. Thiers - C<sup>on</sup> 2<sup>e</sup> non annu l'annu -  
l'annu 2<sup>e</sup> annu l'annu a l'annu l'annu, etc -



Supplément à M. Buffet, levas et Chantemelle  
 (M. Gay a dit chose inexacte)  
 M. Béjoux - Demande subvention Etat pour  
 suppression - 1<sup>o</sup> - Caser du Dep. 2<sup>o</sup> - Caser - à régler  
 les parcelles cadav. et imposer celles avec  
 à l'Etat et au vic.  
 1<sup>o</sup> Pêcheur<sup>litt</sup> - intérêt public - ?  
 ou à la r.  
 2<sup>o</sup> Yachta concerné Etat pour ~~son~~ - ?  
 ou.  
 3<sup>o</sup> Subvention Etat pour ~~son~~ - ?  
 Projets  
 4<sup>o</sup> Levas de vom (M. Béjoux) - Vote large ?  
 Projets  
 5<sup>o</sup> Vote - 0,60 ?  
 Projets  
 Propositions pour M. levas rapporteur  
 accepté - adopté

FF

Séance du 13 mai 91 -

Présidence de M. Kéroux -

M. le Secrétaire général rap. (M. Beaumont & Vieux en Vieux Rouen)  
 M. le Ministre dans lecture de son rapport -  
 Après 9.9 observations de M. Kéroux et Buffet ~~président~~  
 Sur l'avis de M. Kéroux faire observations et avis G - sous  
 autorité : majorité - le Conseil de plénitude - redécider  
 maintenant - <sup>me espérer par possible</sup> - ~~intérêt~~ pour venir devant le ~~chaque~~ pour  
 ripère  
 M. Nord en son rapp. -

J. Kéroux







contu euobinar. gal Farr couderas ch<sup>e</sup> fe lin  
impulst<sup>o</sup> oue Huteqye - Paq col Bonbou  
edre paq Huteqye pa-terred Naken. u  
prijan au adenar den Huteqye tuon.

Huteqye, q<sup>e</sup> fracon q<sup>e</sup> uicetou; reu cou  
apueu, faulte fair auue du troupe

Auteqye, u reponi pece du Sempou 1870  
peue du moustaun pufual, uo leute floue  
espeu depeu 50 million.

Gen uicetou deueu au reponi Sempou.  
Deu uicetou pa helle aut q<sup>e</sup> Gulte  
fe mailla pente 19 au uel leude  
Nephe de uen (Sempou = 2200000)

Prepost Proua. chane q<sup>e</sup> uicetou  
Pente glide, redub. 19 au 1/2 Huteqye au uicetou  
1883 - embane finance oue apueu

Cete  
q<sup>e</sup> Huteqye uicetou (Gouu. fe C. K.) pa adre  
uall au Gouu. fe K - 0 - 00000 - 0 - 00000

M<sup>r</sup> Cocherq<sup>e</sup> Tenad auditeu de uicetou. u le queu  
Le uicetou uia du pape q<sup>e</sup> u chade. Paq  
u depeu uicetou

M<sup>r</sup> Huteqye - Vote. Cete uicetou 22<sup>th</sup> deue. Huteqye,  
uicetou engue u uicetou q<sup>e</sup> u uicetou (Preuete uicetou  
pale - 1. Cete uicetou uicetou uicetou

Ouep leu approua q<sup>e</sup> Gouu. uicetou 2 u uicetou  
M<sup>r</sup> Huteqye uicetou q<sup>e</sup> rapport - Couleude  
reponi pufual.

Joude 2<sup>th</sup> 1/2 pa uicetou rapport pufual

M<sup>r</sup> Huteqye



Séance du 17 mars 1891

Président M. Krauf

M. Krauf donne lecture de son rapport sur le chemin  
de fer 1 - La Rochelle à La Chaux-de-Fonds

M. Buffet demande si avis Comité a été pris  
Simple lettre minute civil 1 - le questionnaire important  
Vendredi délibération des membres responsables et engagés

M. Chardon explique que minute de questionnaire  
au moyen de débiter projet de louches ou lignes

Le rapport est adopté à un 9<sup>e</sup> rapport

M. Krauf

Séance du 20 mars 91

Président M. Krauf

M. Morel donne lecture de son rapport sur le chemin de fer  
2 - Stelly. Comuz - Comuz

M. Buffet demande pour le projet, l'Etat - 1100  
au lieu de 1000 comme projet de l'Etat

M. Chardon explique le rapport difficile et forme l'opinion  
par les deux (difficulté importante) l'Etat sera  
de la loi, concevoir un projet de l'Etat - 1900  
de l'Etat, régler l'Etat et donner par le plan  
même que l'Etat - l'Etat

M. Buffet - Par l'Etat - 2751 f l'Etat - (Etat de l'Etat)  
855 l'Etat de l'Etat - l'Etat de l'Etat - l'Etat de l'Etat  
l'Etat de l'Etat de l'Etat de l'Etat de l'Etat de l'Etat







Travail sur l'ouest - le report à l'Est.

Rapports Antepyr non communiés

Seance du  
jeudi prochain  
c. n° 7

Chang' manœuvre camp' grec

d'après restitution d'égale

L'après M. Denard au moment de l'été en cette année

= M. Brial - ch<sup>re</sup> Malherbe Loni

musica yster - nous - reit - (dijon n. Hland)

Stenis Gampner - 17 k - ing' Lantier

V. application n. France

Cap' - Adopté = .....

M. Morel n. ch<sup>re</sup> Malherbe . C. L. h.

von lang - J. Sauterbach k

racoon + 22 k ent. Avignon - L. L. L.

- 180 000 fl. k. . . .

13 sky

Seance du 14 mai 91.

Président M. F. J. J.

M. Chardon a vu M. Gay, qui a téléphoné au moment  
de la fin, qui n'a pu nous répondre. Mais tel  
qu'il est dit que les 50000 fr. seront payés de suite.

L'empire sur le champ? manœuvre n'attend pas. 2 heures

M. Chardon a écrit au moment de la fin par  
un avis cheff' approuvé de la dépense et le coût de  
l'œuvre à ce point pour après le champ' manœuvre



Seam Du

Seam Du

Seam Du 16 mai

Ordn & M. Krautz

Lign. d'Alencor à Cond.  
M. Krautz en charge de rapport

*[Signature]*

Seam Du 1<sup>er</sup> juil. 1891.

Ordn & M. Krautz

M. Krautz donne lecture & son rapport sur le projet  
d'Alencor & Cond. C'est à l'Ordn & l'Ordn - Int local.  
Ordn a reçu l'avis de l'Ordn en ce qui concerne les  
Le rap<sup>t</sup> est adopté

*[Signature]*  
M. Krautz

Seam Du juillet 1891.  
Commission d'Ordn  
M. A. Grey en charge de rapport



Séance du 9<sup>ème</sup> 1891

Président : M. Thautz  
6<sup>ème</sup> Jour. (Convention de Bern)

M. Cochezy rend au Président un vote qui  
lui a été adressé : ce vote par le Comité du 6<sup>ème</sup> jour  
M. rap. à Grevy dans absent le vice  
président. Le Président conviendra le 1<sup>er</sup> après  
s'être entendu avec

J. H. H.

Séance du 17<sup>ème</sup> 91

Président : M. Thautz.

Ordre du jour - Déplacement de la section de la 1<sup>ère</sup> - se d'inst local  
d'hygiène : Deyrolles, compars entre M. Grevy et Cochezy  
Rapport conf. à M. Martin

10<sup>ème</sup> Jour - Convention de Bern - M. A. Grevy rap  
M. Grevy - à l'heure même aut. même quel ob. con.  
Quelques jours précédents Convention après le jour  
référer conf. de Bern, transports internationaux - pour  
tous les Etats, l'Europe - nombreux projets d'expansion  
Avantages d'immigration - C<sup>on</sup> - ord. public à l'export  
France par à l'écart  
Chambre a ratifié l'un d'iceux - campagne voté en  
avant après quel période, l'ordre  
L'après de l'après - France a Bern présents



Se contat d'accepter - sur 1.070 - vers le 1872  
et comme charge avant de 0.75 +

Approuvé cette d'ordonner par un décret - rapport d'accepter  
qui en tout lieu, avec des frais de 0.75

Or le C<sup>com</sup> pour en principe - transit international  
ne se fera qu'avec la lettre d'ordonner internationale  
uniquement, direct.

Approuvé, il y a système de transit entre deux Etats.  
La lettre d'ordonner d'après notre législation accept.  
recevra à un timbre p. dimension. Or le  
C<sup>com</sup> formulé par le législateur. La voie pour dimension  
considérable - 3<sup>60</sup>, comme pour former au 0.75  
Approuvé, doit être d'accepter de 80-10 millions  
avec L. Van - 40 millions, impôts au commerce,  
des ports, un<sup>er</sup> francs par franc 40 millions au  
sur 1.8.

Un George, amérindien, au cours de l'élévation  
à 1886 à Paris, mais d'accepter d'accepter  
fiscale - Par sup. à recevoir (Lettre d'ordonner)  
à Paris sur un seul national, reporté  
à l'accepter à l'accepter - pour L. Van sur un  
système acc. uni, accepter

Voilà à quel C<sup>com</sup> pour accepter

Qui fait le point d'accepter Obi<sup>com</sup>  
D'un son copier des motifs :

Chambre 1<sup>er</sup> par 41 - Car discussion.

Même de l'accepter, n'accepter comme projet

Donc l'accepter d'accepter un 2<sup>er</sup> d'accepter

M. Krantz appuie sur le rapport - Paul G<sup>er</sup>  
premier d'accepter à l'accepter L. de l'accepter 0.75

Le Courant d'accepter 2<sup>er</sup> article a l'accepter

Seulement - l'accepter des francs







@ Bent - muni i l'etat de recettion laize  
 recep 1 an L.V. - continue avec autorite, d C Blem,  
 un for <sup>de</sup> app<sup>er</sup> - Orjeta a depose, Pa pour tout les  
 personnes les notes pour accept R com L.V.  
 le l'annu purremay deya un mandel obligator  
 Le 10 mar 1872 (R pour tout les L.V.) Hent 0,70  
 de 2<sup>o</sup> vit<sup>te</sup> 18 fe 1872 - avec droit - dechey 0,10  
 seu unni a tea - R. 0,35 - L.V. - 0,70.

Don seu R. 1/2 vit<sup>te</sup> a 0,35 - multiple quaten t. d. de un  
 fl. Georges a recoum qu' d' et ad homin, la  
 dechey 1  
 Hyaum <sup>de 2<sup>o</sup> vit<sup>te</sup></sup> <sup>de 1<sup>er</sup> vit<sup>te</sup></sup> 0,35 quicunq not i un  
 mandel lon - un chag p fl vit<sup>te</sup> -  
 Au un - L.V. - avec C. D - rebe unhas sur un  
 p<sup>ro</sup>u feral civil au R..

un Vob<sup>er</sup> - M. Hent - pag 8 von indiq  
 roy. Inadmissible -  
 Emboucy, non ay indy 63<sup>o</sup> cu p<sup>ro</sup>u a l'etat - recett. ece  
 M<sup>o</sup> second<sup>er</sup> pour web par un un mandel obligator  
 or non la garention a dest avec - d' aut plus,  
 si c<sup>o</sup> un mandel p<sup>ro</sup>u quicunq les en exclud?  
 le gaz - Or de l'etat - p<sup>ro</sup>u p<sup>ro</sup>u l'etat  
 or non adde au g<sup>o</sup> de qu ont adhe. - Or 1 -  
 men au C<sup>o</sup> - second<sup>er</sup> - quand foudront, ou - dechey  
 et charges -

le note auf 8 p<sup>ro</sup>u l'etat, mandel l'etat  
 M. la g<sup>o</sup> - Or p<sup>ro</sup>u - l'etat - l'etat - recett  
 a p<sup>ro</sup>u l'etat -  
 Responsable, l'etat en fait - mandel p<sup>ro</sup>u l'etat  
 p<sup>ro</sup>u l'etat de l'etat de l'etat - L'etat de l'etat  
 que tout les l'etat f<sup>o</sup>u l'etat de l'etat, alor p<sup>ro</sup>u  
 responsable - France von l'etat de l'etat, l'etat de l'etat











= Liquidation des <sup>comptes</sup> de l'Etat en France  
 D'après les lois - l'Etat se divise  
 en deux - l'Etat central et l'Etat local  
 l'Etat central (Etat) - l'Etat local  
 l'Etat central est l'Etat qui a le pouvoir  
 de légiférer et de contrôler l'exécution  
 des lois. L'Etat local est l'Etat qui a le  
 pouvoir de gérer les affaires locales.  
 L'Etat central est l'Etat qui a le pouvoir  
 de légiférer et de contrôler l'exécution  
 des lois. L'Etat local est l'Etat qui a le  
 pouvoir de gérer les affaires locales.  
 L'Etat central est l'Etat qui a le pouvoir  
 de légiférer et de contrôler l'exécution  
 des lois. L'Etat local est l'Etat qui a le  
 pouvoir de gérer les affaires locales.  
 L'Etat central est l'Etat qui a le pouvoir  
 de légiférer et de contrôler l'exécution  
 des lois. L'Etat local est l'Etat qui a le  
 pouvoir de gérer les affaires locales.

= Valeur caducité des monnaies - 18000 K est  
 le chiffre minimum légal  
 Le cas a été jugé dans l'ord. sur l'Etat  
 font accepter et sans recevoir des monnaies etc  
 l'Etat est un exploit de l'Etat? ...  
 = l'Etat est un exploit de l'Etat? ...

Le rapport sur le budget  
 de l'Etat

Sturmer M. Throner

Secrétaire du 6 janvier 92

Ch. de l'Etat - Président de l'Etat

M. Morel a étudié la question. Il convient de donner des explications  
 sur le compte général de l'Etat (2000000000) en un seul



Ch<sup>re</sup> se fer men report - Faut trouver manuf monte que  
contient rassemblement notes horkis.

Motels usages par Mr. Green et aussi commercer  
par J. Janner - on demand 300000 f - par usages  
pour i' études - question serent engagee  
Ch. Kel. - depeur J'on le meilleur depeur  
a chanc, avin clo de budget avin r li Rudeau  
Avin financiers - Prolep - Ch. Kel coulerent J'aveu, il  
y aurant des offer - Solviti durall, plus tenues  
Commerces manufatte - tenues 1500000  
peur pour l' d'viter - pu traci studie - proball  
plus 3, men 6 million.

Osalam: 150 mille par an.

D'abus studie traci - gou' a pin pre'caution d'aveu  
Pre'caution, espall etc - peur seue' engager studie, a tenue  
Approuva p'p'et, un avin 300000 f seue' pour studie  
Clo de ch' un) fe - a voti avin pou stable  
d. la li'ge -

Et tout boudant entend Meant queh et avin clo  
de France - ce 3 a 6 million!

M. Laurenty d'avis, bon - paucy avin, et depeur avin  
M. Buffet - unvoulent usci point - mais ce projet  
n' meut pas discussion - G' on demand credit  
moderq pour studie, comprendra - mais plus pou  
stable - reduir ce cheffre Jan a seue - Indigestion

M. Laurenty dit pour pour 1K ou deux pou degeye galation

M. Buffet dit - projet avin litau - Int' suffisant?  
Conte monnetan propouta d' avin demande avin  
Minist' quere - un brain de Meant. Ch' public

Il est entendu que M. Buffet et le gou' et cela a  
d' parler des our courroques

*[Signature]*

M. Buffet



Séance du 13 janvier 92

Président : M. Heaut

M. J. Frequent m'a dit : le guem est entendu  
 qd'important en pt de vue politique - régime - pour  
 multiples - destiné à prévenir collisions de tubes  
 M. Cochezy est nommé rap. et remplacé par  
 M. Morel, qui a dit

Séance du 19 janvier 1892 (1<sup>h</sup> 1/2)

Président : M. Heaut

6. du jour - Rapport de M. Cochezy sur l'état des  
 S'arr. Lefra -

Lecture est faite - Rapport de l'administration de M. Heaut  
 m'a dit de le guem - poste avancé d'El Goleat (?) -  
 (c'est-à-dire à Albert Gey sur le point, El Goleat est sur la rive  
 à l'ouest - chemin se prolonge sur ce point jusqu'à l'ouest /  
 (on a demandé s'il y avait une porte d'El Goleat /  
 J'ai dit que non - Proux

Ch<sup>e</sup> fe indépendante, limite et dépenses - 65 Kilom  
 Le million euros -

Credit par 92 = 300 millions, + le 1/2 en vue C<sup>cor</sup>, conseil  
 La Commission se propose à travers - surtout pour études



— M. A. Grey est par un chemin de fer — c'est un  
travail excellent, pour lequel on accorde de grandes  
fautes et compléments en crédit — Par exemple,  
par exemple d'utilité publique — non seulement  
fait par le service prolongé —

Fait par le service prolongé —

Fait par le service prolongé — Fiquig plus loin.  
On parle de territoires français — Par exemple le Casaca  
par les frontières du Maroc et Algérie depuis le  
mer jusqu'à la rivière en face au Sahara  
Ouzfalle plus loin — Ouzf, frontière plus loin  
on désigne seulement les terres qui sont réputées algériennes  
et d'autres marocaines — sur le sol, l'autre, au 2. est  
Les terres sont nomades — indique de qui elle dépendent  
pour l'impôt — quant aux territoires <sup>particuliers</sup> volantes — ces <sup>terres</sup> communes  
sont plus une partie de possession —

Autre marocain de Fiquig — très important, d'où  
après nous — Ouzf Fiquig — camp retranché  
— en respect —

Le rapport est adopté, après quel vote  
M. Buffet, qui ne veut accorder que des  
crédits d'études.

M. Laurent, quant à la réforme nécessaire —

Finis

Amant





Transport à T. —  
avis contraire de Con. T.

Appeler attention Sénat et M. C. P. sur raisons données.

Origine chap. en 1886 —  
son grossier —

Programme en 1889

Conséquences: 2 sections par chapitre —  
Plein et Garantie —

Changement proposé — quelles raisons? R. Poincaré.

« dette », — « caractère invariable » —

Objections = suppression de transaction de 1889