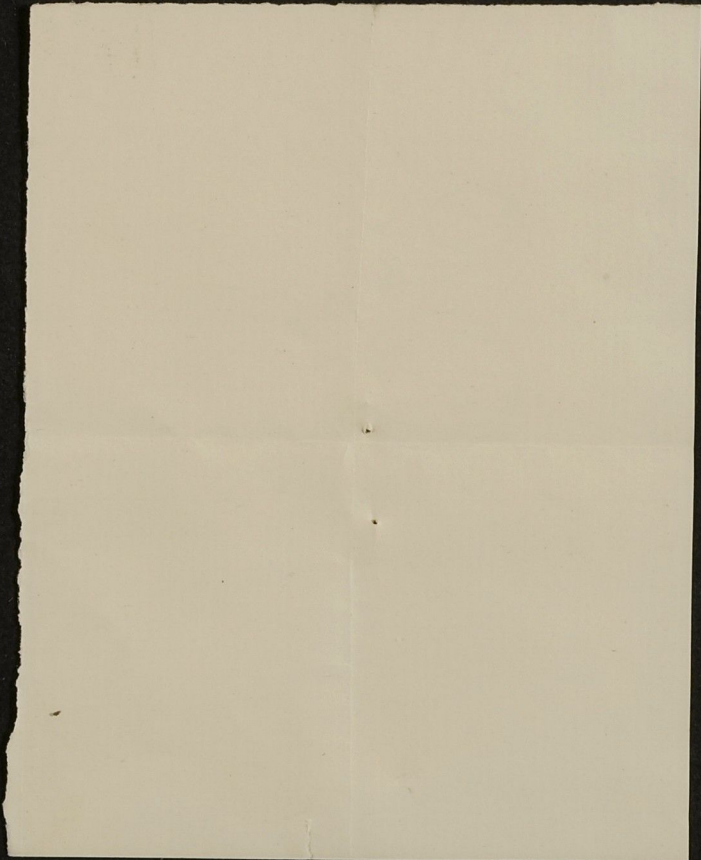
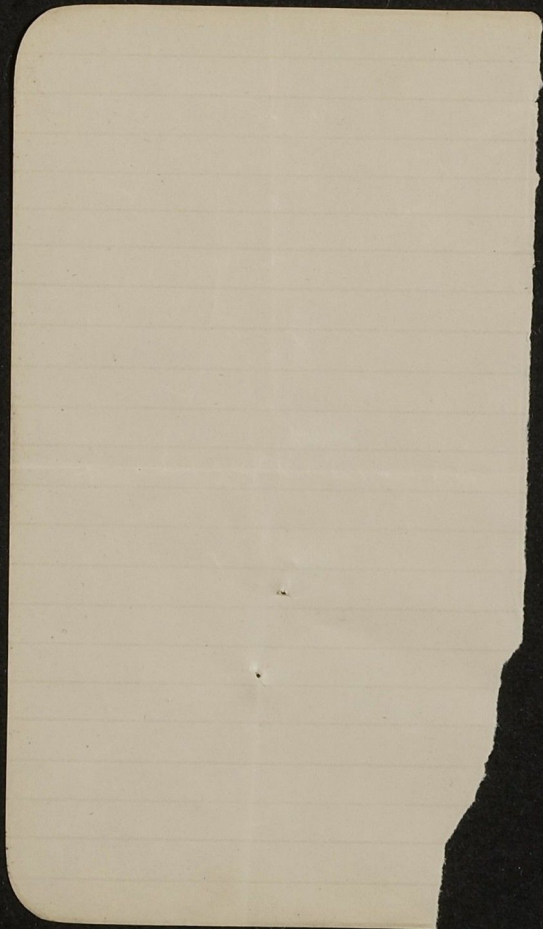


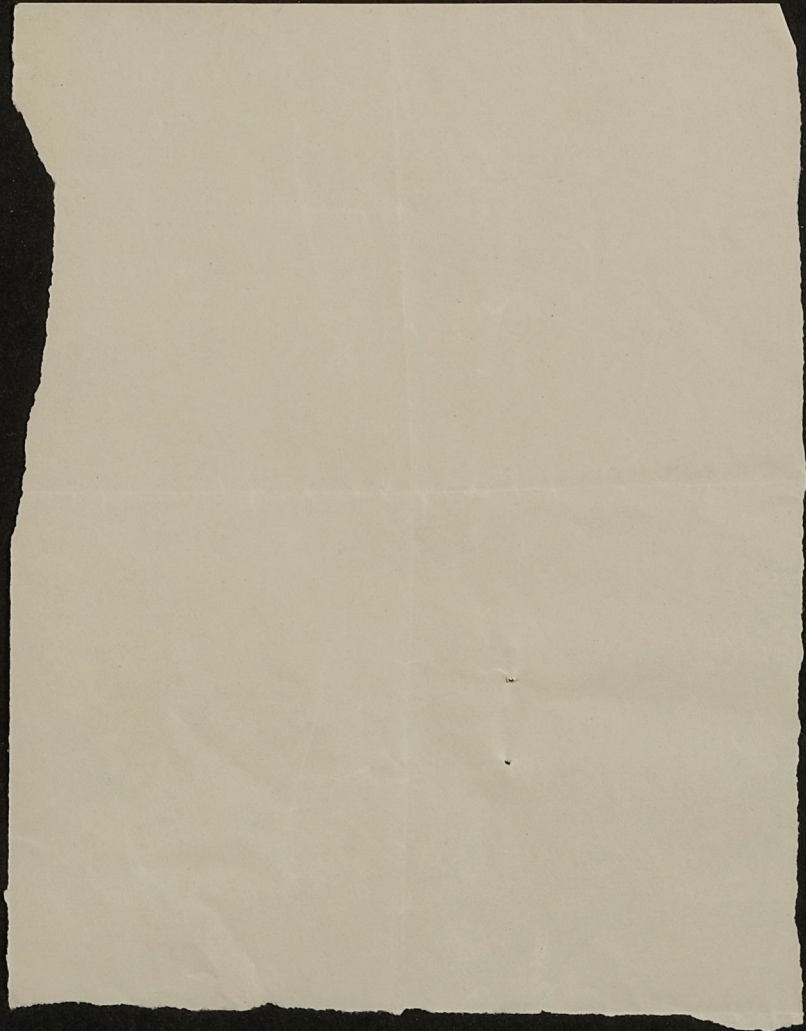
2012



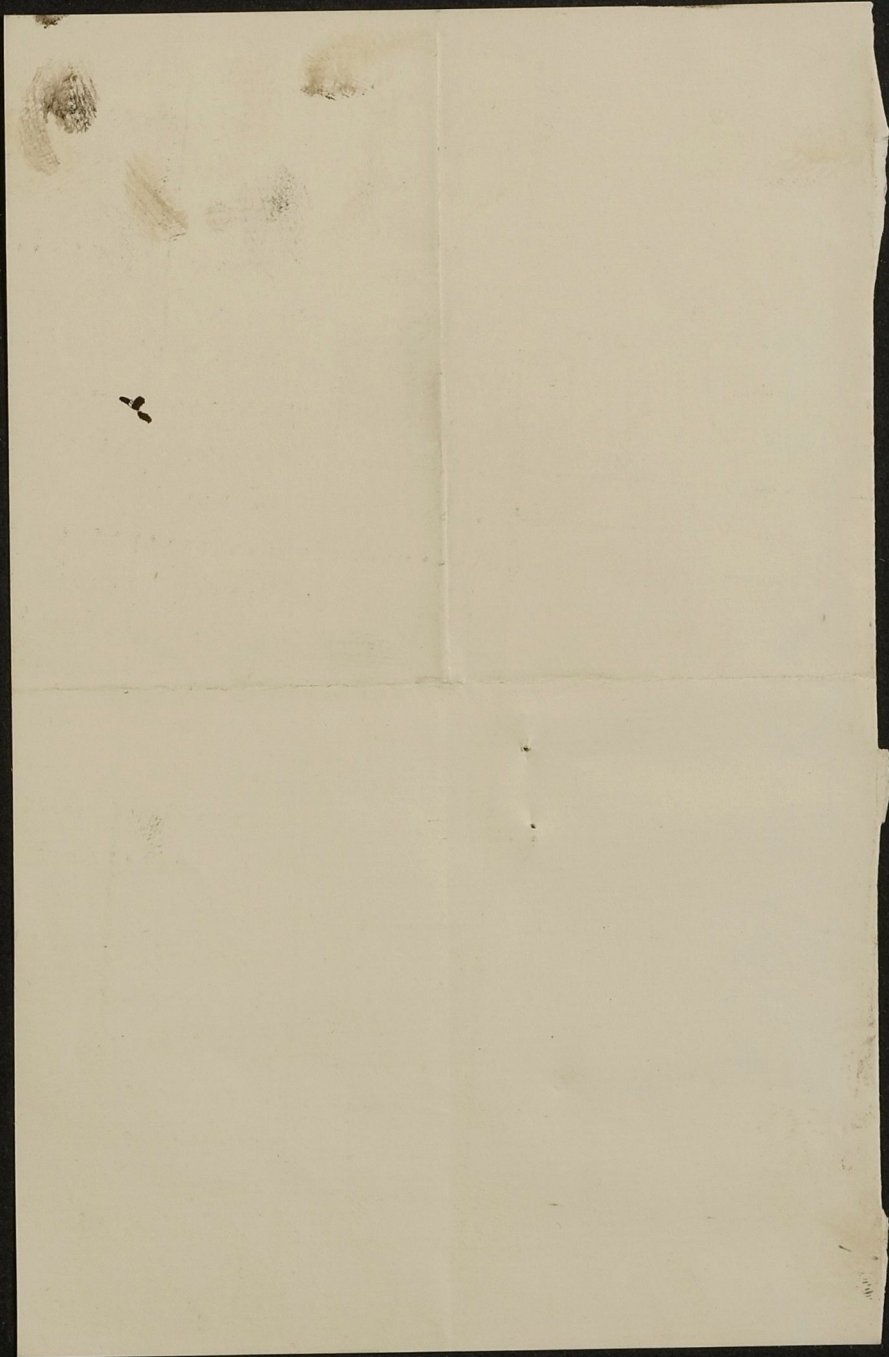
9. 45



Ms 44



1704



10/11/11

1019

Commune

d

FEUILLE DE DÉPOUILLEMENT DE VOTES

5^e Section.

1^{re} Table.

Instruction. — Chaque table est formée de quatre scrutateurs. — L'un de ceux-ci lit chaque bulletin à haute voix et le passe à un autre scrutateur. — Les noms portés sur les bulletins sont relevés par chacun des deux autres scrutateurs.

Chaque voix obtenue par les candidats est marquée par ce signe | placé sur les petits points, en suivant, par dizaine jusqu'à l'extrémité d'une 1^{ère} ligne, puis si cela est nécessaire sur les lignes placées au dessous.

Noms des Candidats.	Nombre de Voix.										Totaux																				
	10		20		30		40		50			60		70		80		90		100											
	1	2	3	4	5	6	7	8	9	10		1	2	3	4	5	6	7	8	9	10	1	2	3	4	5	6	7	8	9	10
Decauville																															11
Goudchaux																															107
Dreyfus																															2
Frédéric Pury																															1
Blancs																															6
																															927

Certifié par les quatre scrutateurs soussignés.

M. Bonjean

[Signature]

[Signature]

[Signature]

[Signature]

FEUILLE DE DÉPOUILLEMENT DE VOTES

Section.

Table.

Instruction. — Chaque table est fournie de quatre Scrutateurs. — L'un de ceux-ci lit chaque bulletin à haute voix et le passe à un autre Scrutateur. — Les noms portés sur les bulletins sont relevés par chacun des deux autres Scrutateurs.

Chaque voix obtenue par les candidats est marquée par ce signe | placé sur les petits points, en suivant, par dizaine jusqu'à l'extrémité d'une 1^{ère} ligne, puis si cela est nécessaire sur les lignes placées au dessous.

Noms des Candidats.	Nombre de Voix.										Total																														
	10		20		30		40		50			60		70		80		90		100																					
	1	2	3	4	5	6	7	8	9	10		1	2	3	4	5	6	7	8	9	10	1	2	3	4	5	6	7	8	9	10										
M. Goudchaux																																									107
Secauville																																									111
Dreyfus																																									2
Passy																																									1
Blanc																																									6

Certifié par les quatre Scrutateurs soussignés.

[Signature] *[Signature]* *[Signature]* *[Signature]*

227

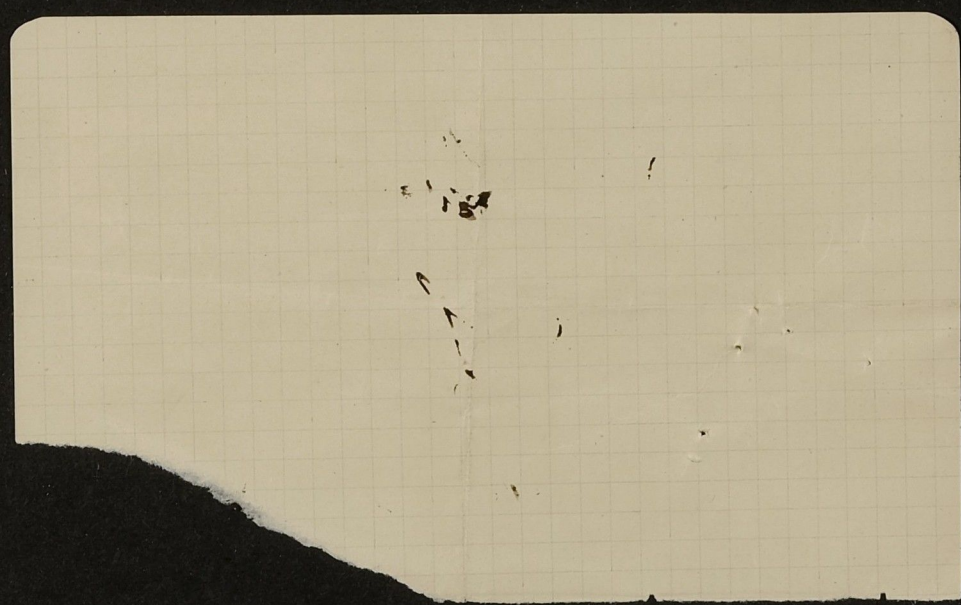
[Faint, illegible handwritten scribble]

[Large, stylized handwritten scribble]

[Small handwritten scribble]

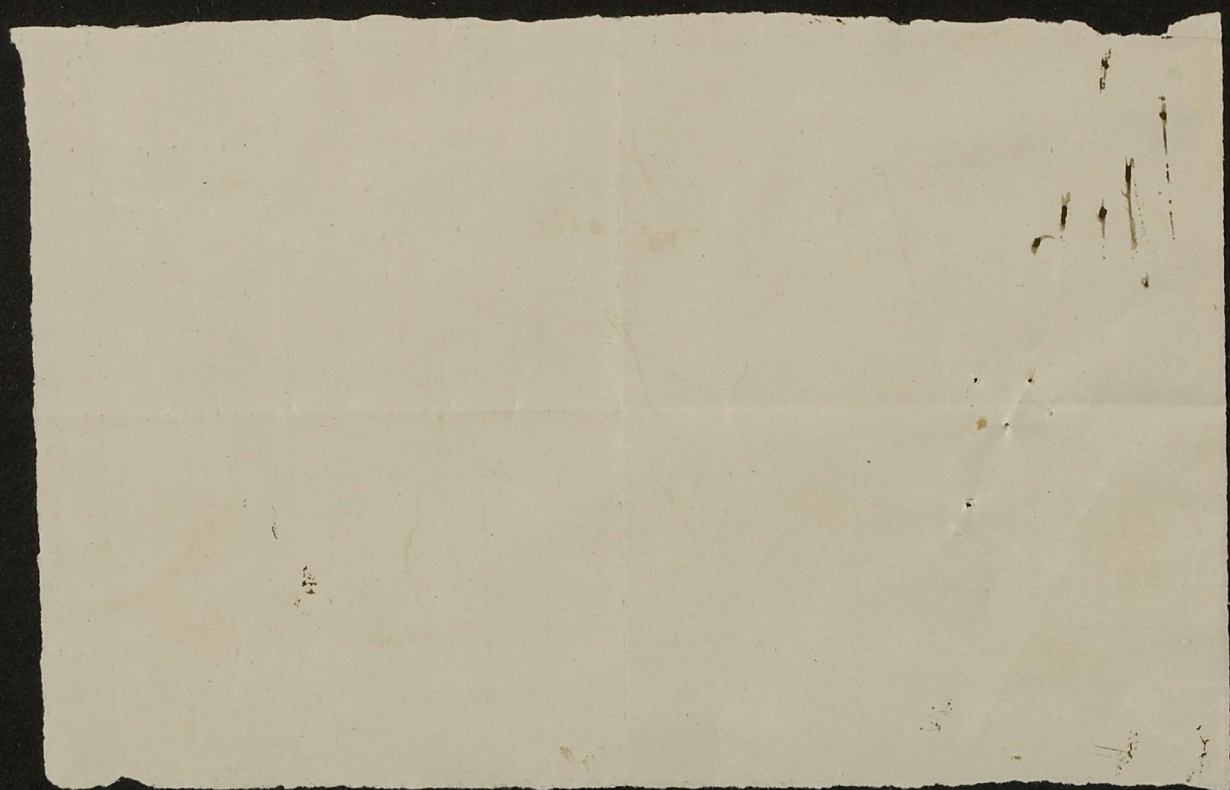
[Handwritten scribble]

No. 117



No. 48

Wm. Lusk
of
S
B



République Française.

Seine-&-Oise.

Commune

d

6^{ème} Section.

Table.

1020

Election d'un Sénateur

(2^{ème} tour de scrutin)

Le 2 Février

1890.

FEUILLE DE DÉPOUILLEMENT DE VOTES

Instruction.— Chaque table est fournie de quatre Scrutateurs.— L'un de ceux-ci lit chaque bulletin à haute voix et le passe à un autre Scrutateur.— Les noms portés sur les bulletins sont relevés par chacun des deux autres Scrutateurs. Chaque voix obtenue par les candidats est marquée par ce signe | placé sur les petits points, en suivant, par dizaine jusqu'à l'extrémité d'une 1^{ère} ligne, puis si cela est nécessaire sur les lignes placées au dessous.

Noms des Candidats.	Nombre de Voix.										Total																													
	10		20		30		40		50			60		70		80		90		100																				
	1	2	3	4	5	6	7	8	9	10		1	2	3	4	5	6	7	8	9	10	1	2	3	4	5	6	7	8	9	10									
M. Goudchaux																																								99
Decauville																																								97
Blanc																																								2
Gayly																																								5
Messy																																								4
																																								207

Certifié par les quatre Scrutateurs soussignés.

Jm Amoureux *Leroy* *Marquelin* *Auguste*

Commune

FEUILLE DE DÉPOUILLEMENT DE VOTES

6^e Section.

1^{re} Table.

Instruction. Chaque table est formée de quatre Scrutateurs. L'un de ceux-ci lit chaque bulletin à haute voix et le passe à un autre Scrutateur. Les noms portés sur les bulletins sont relevés par chacun des deux autres Scrutateurs. Chaque voix obtenue par les candidats est marquée par ce signe I placé sur les petits points, en suivant, par dizaine jusqu'à l'extrémité d'une 1^{re} ligne, puis si cela est nécessaire sur les lignes placées au dessous.

Noms des Candidats.	Nombre de Voix.										Total																		
	10		20		30		40		50			60		70		80		90		100									
	1	2	3	4	5	6	7	8	9	10		1	2	3	4	5	6	7	8	9	10	1	2	3	4	5	6	7	8
Goucheux																					99								
Nocauville																					97								
Blanc																					2								
Jassy																					4								
Dreyfus																					4								

Certifié par les quatre Scrutateurs soussignés.
Im Mourse
Berroy
Mouquet
[Signature]